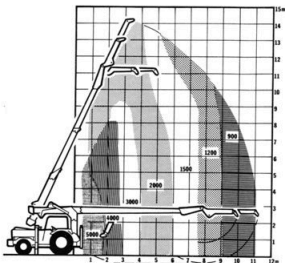




LYFTHÖJD 14 m  
RÄCKVIDD 11,2 m

## HELHYDRAULISK MOBILKRAN PÅ BM-VOLVO 600



LYFTKRAFTDIAGRAM

Den nya Moelvenkranen, byggd på BM-VOLVO 600, ger vida möjligheter till rationella arbetsmetoder på bygplatserna. Kranen är i högsta grad allsidig och i kombination med den specialbyggda BM-Volvo 600 gör att maskinenheten kan arbeta i stort sett var man vill.

Kranen kan erhållas i två utföranden:

Typ 220 har helhydraulisk manövrering av vipparmen och fast lyftkrok.

Typ 230 har mekanisk inställning av vipparmen och är utrustad med en hydrauldriven vinsch som kan utnyttjas över kranens hela kapacitetsområde.

Specifikt för kranen är räckvidden och det stora lyftmomentet - med bibehållen precisionsplacering av lasten i alla situationer.

# MOBILKRANEN HAR EN MÅNGD ANVÄNDNINGSMRÅDEN PÅ BYGGPLATSER

- o för elementmontering
- o gjutning
- o balkmontering
- o maskininstallationer
- o bromontering
- o för bergskrotning
- o kulvertering
- o rälspålning och spontning

för att nämna några exempel

Till kranen finns flera standardredskap, t.ex. gripskopa, manskapskorg och pål-hammare.



## SPECIFIKATION

### TRAKTOR BM-VOLVO 600

#### Motor

3-cyl. BM dieselmotor typ 1113 A med direktinsprutning och våta, utbytbara cylindervägar.

Cylindervolyum 3,78 liter.

Effekt vid 1950 v/min 66 hk SAE.

Max. vridmoment, 25,4 kpm SAE vid 1300 v/min.

Bränsletankens rymd 65 liter.

#### Transmission

Enkel 13" lamellikoppling.

Mekanisk 5-växlad växellåda med hög och låg på varje växel vilket ger 10 växlar fram och 2 bak.

Hastigheter i km/tim vid max. motorvarv (1950 v/min).

Växel	Växel	Växel
1 (IL)	2,5	7 (IVL)
2 (IH)	3,8	8 (IVH)
3 (IIL)	4,7	9 (VL)
4 (IIIL)	5,8	10 (VH)
5 (IHH)	7,0	BL
6 (IIHH)	8,7	BH

Inkapslade skivbromsar.

#### Däckutrustning

Fram 8.25 - 20/10 THM

Bak 18.4/15 - 34/14 Ind.

#### Servostyrning

El-utrustning

12 V elsystem

Batterikapacitet 160 Ah

Generatoreffekt 190 W

Startmotoreffekt 4 hk

### MOELVEN-kran, serie 200

#### Vikt

MOELVEN-kranen med motvikt (430 kg) på huvudarmen och monterad på BM-traktorn 600 I försedd med hytt, servostyrning, förstärkt framaxel och vätskefylning i samtliga hjul samt hjulvikter från har en samlad vikt (frånstevikt) på 10.000 kg

Axelltryck, styraxel 2.000 kg

Axelltryck, drivaxel 8.000 kg

#### Mått

I transportställning har kranen följande mått:

Total höjd	3,20 m
Total bredd	2,24 m
Total längd	6,97 m
Max. slag för huvudarmens teleskop	5,00 m
Max. slag för vipparmens teleskop	1,20 m

#### Svängområde

O begränsat antal varv i båda riktningarna.

#### Lyftkapacitet och räckvidd

Kapaciteten är betecknad för kranen stående på stödfärrarna (normal arbetsställning).

Kranbeteckn.	Max. nettolast		Max. längd ut från svängcentrum	Max. höjd över körbanan
	På kort arm	På hel arm		
220 och 230	5.000 kg	900 kg	11,20 m	14,00 m

Transport av hängande last intill traktorfronten Max. 2.000 kg

Vi förbehåller oss rätt till ändringar i specifikation och utförande utan särskilt meddelande.

#### Hastigheter

Normal transporthastighet 30 km/tim

Utskjutning av huvudarmens teleskop - fullt slag 25 sek.

Inskjutning av huvudarmens teleskop - fullt slag 17 sek.

Utskjutning av vipparmens teleskop - fullt slag 7 sek.

Inskjutning av vipparmens teleskop - fullt slag 5 sek.

Höjning av huvudarm till 65° över horisontalstältn. 21 sek.

Sänkning av huvudarm från rippstältn. till horisontalstältn. 21 sek.

Svänghastighet (normal) 2 v/min.

Svänghastigheten kan för spec. användningsområde ökas till 3 v/min.

#### Hydraulik

Pumpen ger 57 l/mjn och ett arbetstryck på 140 kg/cm<sup>2</sup> vid 1.500 v/min. Samtliga hydr. arbetscyllindrar är dubbelverkande.

Hydraulolyferymd: 100 liter

#### Säkerhet

Hydrauliken har plomberade säkerhetsventiler som träder i funktion vid överbelastning. Huvudarmens elevationscyllindrar är utrustade med tryckstyrd signalanordning som varslar om överbelastning, samtliga hydraulcyllindrar är utrustade med slagbrottsventiler.



**BOLINDER-MUNKTELL**

— ett Volvo-företag, Eskilstuna