

WILLE 645



ÄKTA FYRHJULSDRIFT

WILLE

ALLSIDIG MASKIN SO

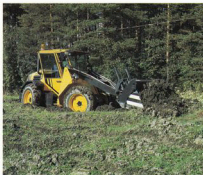


Midjestyrd redskapsbärare konstruerad för nordiska förhållanden

- KOMMUNAITEKNIK
- INDUSTRI
- BYGGARBETSPLATSER
- ENTREPRENÖRER

Effektiv, smidig och pålitlig arbetsmaskin för de flesta förekommande arbetsuppgifter. På trånga och små utrymmen är det viktigt att kunna manövrera maskinen exakt. WILLES förarvänliga hytt har konstruerats med tanke på maximal sikt. WILLE 645 är dessutom låg och smal. Den hydrauliska redskapslåsningsen ger snabb och säker skiftning av redskap. WILLE 645 kommer att ha jobb året runt.

ÄKTA FYRHJULSDRIFT



Robusta axlar med differentialspärrar på båda axlarna tillsammans med den höga dragkraften, 5000 Kp, garanterar smidig körning även under de svåraste förhållanden. Maskinen blir tack vare stor frigångshöjd och pendling i midjan



i det närmaste terränggående. Maskinen har bukplåtar som standard. Hydraulikens automatkontroll prioriterar i alla lägen arbetshydrauliken varför alla hydraulberoende arbetsuppgifter alltid har full kapacitet

SOM HAR ARBETE ÅRET RUNT

WILLES väl dimensionerade hydraulluttag både fram och bak tillsammans med baklyftanordningen ger flexibel körning året runt. Exempelvis samtidig sopning och dammbindning på sommaren och samtidig plogning och sandning på vintern. Oljeflödet på motoruttaget är så pass högt som 130 l/min. TRIMA-fäste både fram och bak ger ett mycket stort utbud av redskap.



WILLE-ÖVERLÄGSEN I SIN STORLEKSKLASS



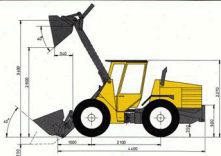
Stark lastare. Brytkraft på 3500 Kp. Stor lyfthöjd, 3400 mm. Detta tillsammans med den snabba hydrauliken ger WILLE överlägsna egenskaper i sin storleksklass. Den elektriska växelväljaren ger snabb körning mellan fram och back. Två hastighetsregister 0-17 och 0-38 Km/h tillsammans med den höga dragkraften, 5000 kg, gör WILLE också till en stark dragare. Med inchpedalen kan transporthastigheten steglöst varieras utan att oljeflödet till arbetsredskapet förändras. Full sopningskapacitet kan alltså erhållas trots att maskinen köres sakta. Multidiskbromsar i oljebad ger maskinen mjuka och distinkta inbromsningsegenskaper.

SERVICEVÄNLIG

Motorhuvnen kan dragas bakåt och motorn blir då helt frilagd. Detta system ger en 100 %-ig åtkomlighet vid motorservice. Byte av hydraulolja sker alltid med en medlevererad oljepump och går genom returölfiltret. Detta garanterar att inga främmande partiklar kan komma in i hydraulsystemet. För att ytterligare garantera lång livslängd är hydrauloljetanken korrissionsbehandlad på insidan.



TEKNISKA DATA



MOTOR

- 4-cylindrig Valmet 411D
- Slagvolym 4,4 l
- Effekt 62 Kw (83 HK)
- Max vridmoment 285 Nm vid 1400 rpm
- Bränslevolym 75 l

Transmission

- Hydraulisk
- Belastningsautomatik
- Ischpedal
- Låg och högväxel
- Hydraulflöde 145 l/min max tryck 420 bar
- Dragkraft 0–17 km/h 50.000 N
- 0–28 km/h 18.500 N
- Elektrisk växelskifare
- Filter för hydrauloljabyte

VIKT

- Tjänstevikt 5.300 kg

AXLAR

- Statisk belastning 140.000 N
- Differentialspårar på fram- och bakaxel
- Multibromsar i oljebad
- Bredd 1720/1900 mm

ARBETSHYDRAULIK

- Kugghjulspump på 90 l/min och på 40 l/min som kan samköras och ge ett flöde på 130 l/min
- Hydraulisk styrning
- Hydraulisk styrning
- Vridvinkel ±45°
- Hydraulsystemets volym 150 l
- Hydraulolja kylare
- Reurlåter

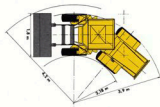
LASTARE

- Lyftkraft vid redskapläsare

— i markplan	33 kN
— i hoppläge	25 kN
- Brytkraft i skopetäl 32 kN
- Tipplast rak maskin 28 kN
- Brytvinkel 40°
- Tåmningsvinkel 40°
- Tåmningsavstånd 650 mm
- Hydraulisk parallellföring
- Flyttläge

DÄCK

- Standard 12,4–24/12
- Radialdäck 18,5 R 22,5



STANDARDUTRUSTNING

- Vikbart varningsljus infrån hytten
- Arbetsljus fram och bak
- Radio med kassettbandspelare
- Motorvärmare
- Draglyggl
- Huvudströmbrytare
- Bakplåtar
- ROPS-testad hytt
- Stöd för lastare

TILLÄGGsutrustning

- Motorhydraulik
- Cylinderrydraulik
- Beklyttram
- Motorhydraulik bak
- Tippstug bak
- Säkerhetsbåge
- Vinderutrustare bak med spolning
- Uppvärmd sits
- Transparent tållåcka
- Hydrauloljaermare

REDSKAP

- Snöskopa
- Grusskopa
- Kommunalslåd
- Våglog
- Snöslunga
- Kombiskopa
- Grävaggregat
- Vågklyvel
- Kranarm
- Sopvals
- Stålväggsgående sopmaskin
- Sandspårare
- Betsningsaggregat
- Fallgafflar

Rätt till ändringar förbehålls.

GÖTEBORG TROLLHÄTTAN Eliassons Maskin AB, Tel 031-44 07 00 VETLANDA Ekstrands Maskin AB, Tel 0383-150 15 STOCKHOLM Stig Dahl Maskin AB, Tel 08-795 90 65 VÄSTERÅS Pontus Widén Maskin AB, Tel 021-18 04 00 GÄVLE Thore Boström Maskin AB, Tel 026-10 12 50 HÄRNÖSAND Pehrs Maskin AB, Tel 0611-200 05 VÄNNASBY BR Johanssons Maskin AB, Tel 0935-203 70