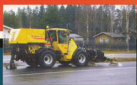


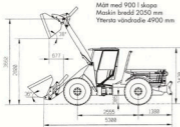
# WILLE



## 855

# WILLE 855

## SPECIFIKATION



Mått med 900 l skopa  
Maskin bredd 2050 mm  
Yttersta vändradie 4900 mm

	REDSKAPS- FÄSTE	SKOPA 900 L	FALLGÄFFLAR, TYNGDPUNKT AVSTÅND 500 mm
Hydraulisk lyfkraft i bottenläge kN	47,0	42,5	39,9
Hydraulisk lyfkraft i full höjd kN	36,5	31,8	30,7
Transportförmåga kg		1435*	1840 (plan mark)*
Tippbart rull/vinklad maskin kg		3340/2870*	2720/2300*
Brykraft kN		34,5	

\* Med baklyftanordning utan motor

### MOTOR

- Volymet 420 DWRE
- 4-cylindrig turboladdad dieselmotor
- Cylindervolym 4400 cm<sup>3</sup>
- Effekt 82 kW (111 hk) /2200 r/min (DIN 6271 B)
- Max. vridmoment 430 Nm/1400 r/min
- Bränsletank 100 l
- Elsystem 12 V

### TRANSMISSION

- Hydrostatisk med variabel pump och motor
- Belastningsautomatik
- Inchpedal
- Två mekaniska växlar med elhydraulisk manövrering
- Hastighet/dragkraft  
0-20 km/h 50 000 N  
0-40 km/h 26 000 N  
(Maskinens max. hastighet konstrueras efter de nationella trafikbestämmelserna.)

### LJUDNIVÅ

- Utanför maskinen under L<sub>WA</sub> 106 dBA
- Inne i hyttan under L<sub>WA</sub> 78 dBA

### VIKT

- Maskinvikt 6000 kg
- Vikfördelning framaxel 2630 kg
- Vikfördelning bakaxel 3370 kg

### AXLAR

- Statisk belastning 140 000 N
- Automatiska differentialsjäppar på fram- och bakaxel
- Hydraulisk parkeringsbroms med spakmanövrering, typ fail-safe
- Servostyrda multidiskbromsar i oljebad

### ARBETSHYDRAULIK

- Kugghjulspump 97 l/min, 190 bar, 2200 r/min
- Hydraulikoljeyolym ca. 150 l
- Hydraulikoljelytare
- Retur- och sugfilter för hydraulolja

### STYRNING

- Hydrostatisk mjöjustyrning
- Styrvinkel ± 39°
- Pendlingsvinkel ± 12,5°

### LASTARE

- Hydraulisk parallellförling
- Flytläge
- Lastarstöd för plöjning

### HJUL

- 460/65 R 24 radialkäck

### STANDARD UTRUSTNING

- Motorhydraulik (max. flöde 2200 r/min) dubbelverkande fram 97 l/min enkelverkande fram 147 l/min enkelverkande bak 50/97/147 l/min
- Plötyrd 3 x cylinderhydraulik
- Plötyrd 4 x cylinderhydraulik
- Plötyrd lastarspåk
- Hydraulisk redskapslösning
- Lastardämpare
- El uppvärmda backspeglar
- Motorvärmare
- Bakplötar fram och bak
- Arbetsljus fram och bak
- Varningstjus
- Radio/CD-spelare
- Värmesits
- 2-punkt säkerhetsbölje
- Hydraulikpump för oljebyte
- ROPS-testad hytt
- Dragbygel
- Fäste för redskap över motorhuv
- Stöd för lastare vid service arbete

### TILLÄGGSTRÜSTNING

- Extra motorhydraulik 195 l/min (max. flöde 2200 r/min)
- Bakruterkare med spolning
- Hydraulikoljvärmare
- Air condition
- Katalysator
- Baklyftanordning  
- lyfkraft i toppläge 34 kN  
- tryck kraft i bakblad 19,4 kN
- Hatchräk

### ORIGINAL WILLE REDSKAP

- Snöskopa
- Skopa
- Snöblad
- Sandspredare
- Flak hydrauliskt tipbart
- Vattentank
- Fallgaffel
- Wi-lift 7 personlåt
- Wilma sugspasmaskin
- Sopsvalv
- Sopskopa
- Hydrauliskt bakblad
- Grävaggagat

### REDSKAP FRÅN ANDRA TILLVERKARE

- Väplög
- Snöfräs
- Gräsklippare
- Slaghack
- Jordras
- Träklippare
- Ox

Vilakone Oy tar ej ansvar för skada eller andra olyckstillbud som orsakats av redskap som ej tillverkats av Vilakone Oy och som använts ihop med av Vilakone Oy tillverkade maskiner.

Vi förbehåller oss rätt till ändringar utan föregående meddelande.

Tillverkare:

**VILAKONE OY**

Lamminkatu 3  
FIN-32200 LOIMAA FINLAND  
Tel. +358 2 760 41, Fax +358 2 7621 827  
Internet: www.willeteam.com

Ärterförsäljare: