

TELEGRAFADRESS:  
CONORD  
CODE: MARCONI

AB.  
**CONORD**

TEL. 719  
BARNHUSGATAN 22  
STOCKHOLM

## CONORD-BENSINMOTORER



Fig. 108. Conord-motor, typ F.

Conord-motorn är säkert den bästa, billigaste och mest driftsäkra motor för lantbruket och den mindre industrien, som f. n. finnes i marknaden. Lätt transportabel. Den är idealisk där drivkraften behöver flyttas till flera olika platser. Den är praktisk för 100tals olika ändamål, där det är bättre föra kraften till arbetet än att föra arbetet till kraften. Conord-motorn är alltid färdig att genast tagas i bruk.

Motorn är helkapslad och kan uppställas såväl inomhus som utomhus. Den är billig i drift, ofta billigare än elektrisk kraft, vilken den i flera fall uttröngt.

Alla delar äro utbytbara. Reservdelar finnas som regel på lager i Stockholm. Motorn har fått spridning över hela världen.

Tabell nr 100.

Typ	Hkr.	Vare pr min.	Bensinförbrukning pr hkr. och timme i gram	Renskiöret		Vikt i kg.	Komplett driftfärdig motor utan sockel kr.
				diam. m. m.	bredd m. m.		
F 0	1 $\frac{1}{2}$	1.400	260	115	125	60	
F 1	2 $\frac{1}{2}$	1.200	250	150	220	100	
F 2	5	1.200	240	175	220	150	
F 3	8	1.200	235	200	200	220	

## Sektion av Conord-motorn.

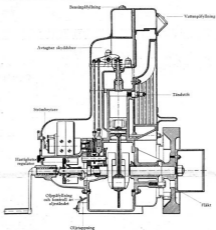


Fig. 131.

Motorn är av den vertikala 4-taktstypen med toppventiler drivna från en kamaxel över vevaxeln. En speciell och mycket verksam kylaranordning är sammanbyggd med motorn. Härigenom bortfaller vid andra motorer vanligen förekommande ohanterliga kylvattentankar. Officiella prov ha visat, att det kylsystemet, som användes, är tillräckligt för 100 timmars drift vid full belastning utan tillsats av ytterligare vatten. Motorns hastighet kan varieras 16 å 20 % under gång.

**Cylinderkåsan** är av blåsta aluminiumlegering och kannringarna äro av specialbehandlat gjutjärn.

**Vevaxellagren** äro av brons, fodrade med vitmetall.

**Tändstiftet** är tillförlitligt och inskruvat i en vattenkyld värta. Det kyls vidare av luftströmmen genom kylaren. Magneten är av blåsta fabrikat, helt och hållet skyddad men lätt tillgänglig genom att för hand lossa endast en mutter.

**Förgasaren** är av det välkända Zenith-märket och giver lägsta bränslekonsumtion.

**Regulatorn** är av centrifugaltyp.

**Svinghjulet** är av tung konstruktion och beräknas giva största likformighetsgrad i varvantalet. Det är försedd med ventilationsvingar, varigenom det även tjänstgör som fläkt för kylsystemet.

## Några exempel å maskiner drivna med Conord-bensinmotorer.



Fig. 152.

Conord-motoren lämpar sig synnerligen väl för att driva alla slag av spel och hissar.



Fig. 153.



Conord-motorn är idealet för att driva vakumpump vid mjölkningsmaskiner antingen då dessa användas stationära i ladugårdar eller transportabla vid mjölkning ute i det fria.



Fig. 154.

Ett enkelt, lättsköt och i drift billigt elektricitetsverk erhålles vid direktkoppling av en Conord-motor till elektrisk generator antingen då man önskar sådant stationärt eller lätt flyttbart.

En Conord-motor med direktkopplad centrifugalpump, monterad å 2-hjulig kärna, har visat sig övverdlig för bevattningsändamål och all slags vattensuppföring.

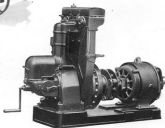


Fig. 155.

**Några exempel å maskiner drivna med Conord-bensinmotorer.**

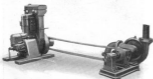


Fig. 156.

Conord-motorn är lämplig att driva alla slags vattenspumpar.



Fig. 157.

För vedsågning användas i många fall Conord-motoren, även där kapsågen och motorn äro monterade tillsammans i 2-hjulig kärra, och kan således hela aggregatet användas än här än där.



Fig. 158.

Vid träskning uti på fältet är Conord-motorn en utmärkt drivkraft, då den är lätt transportabel.