

# **VOLVO BM**

## **510**

**TUNG BYGGNADS- OCH SNÖRÖJNINGVÄGHYVEL**

**16,6-20 TON**



# VOLVO BM VÄGHYVEL 510

## EN VÄGHYVEL MED TYNGD OCH STOR DRAGKRAFT MEN ÄNDÅ LÄTTMANÖVRERAD

En väghyvel med tyngd och styrka konstruerad och utprovad för verkligt krävande arbetsuppgifter. Hög arbetskapacitet vid hårda nybyggnadsarbeten och vägunderhåll, stor smidighet genom liten vändradie. Förarhytt med mycket god komfort. Välplacerade reglage gör väghyveln lättmanövrerad. Den låga ljudnivån under N 85-kurvan bidrar till hög tryvsel och ökad arbetskapacitet.



### KRAFTIG FRAMVAGN

510 har en helt igenom specialkonstruerad framvagn som är byggd med tanke på att maskinen ofta är utrustad med tunga främre redskap. Styrinrättningen är mekanisk med hydraulisk servo vilket ger högsta säkerhet i trafiken.

Framhjulen kan lutats 18° i förhållande till vertikallplanet genom helhydraulisk manövrering.



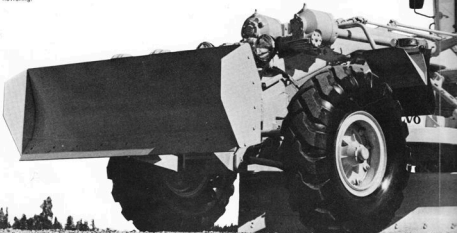
### STABILT HYVELBLAD

Maskinen kan valfritt utrustas med hyvelblad för plant eller kupa! ökarstål. Sido-förskjutningens gejdär och fästet är försedda med lätt utbytbara sliddelar. Bladets längd är 13'. Hydraulisk skärvinkelinställning ger möjlighet att snabbt variera skär-vinkeln för olika arbetsförhållanden.



### VÄLPLACERADE REGLAGE LÄTTMANÖVRERAD

Maskinen har fingerlätt manövrering av alla funktioner. Arbetsorganens hydraulmanövrering är helt igenom anpassad för att motsvara kraven på mesta möjliga räckvidd, rörlighet, styrka och exakthet. Med minsta möjliga jobb för föraren.



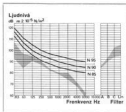
### GOD FÖRARKOMFORT

Förarens placering i förhållande till arbetsorganen har utformats så att man har bästa möjliga sikt till hyvelbladets och frontbladets skärstäl. Den förmåga sikten gör att alla arbetsoperationer kan utföras i sittande körställning. Förarutrymmet är i sin helhet mycket väl genomlyst.



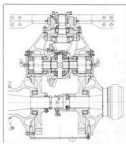
### LÅG LJUDNIVÅ

Hytten är utformad och ljudisolerad efter senaste årens erfarenheter av dämpningsmaterial samt monterad på gummelement. Mätningar och frekvensanalys av bullret i hytten på 510 visar en så låg ljudnivå som under N 85-kurvan.



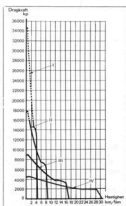
### KRAFTIG DIFFERENTIAL OCH DIFFLÅS

510 har kraftig differential och slutväxlar. Värdet av detta är, liten vändradie (9,5 m), reducerat däckslitage, lägre belastning på axlar och lager, mindre spårbildning vid vändning på varm asfalt. Differentialen blockeras genom inkoppling av differentiallåsen vilket ökar maskinens framkomlighet.



### HÖG EFFEKT, STOR DRAGKRAFT

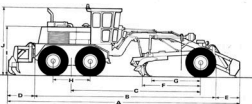
510 har stor motoreffekt per ton maskinvikt. TD 100 motorn ger 13,2–16 hk/ton beroende på utrustning. Conventan har vidare 8 k "lock-up" som automatiskt kopplas in på varje växel och medger att motorns fulla effekt utnyttjas och omvandlas till hög hyvelkapacitet. "Lock-up" kopplingen är speciellt värdefull vid tyngre arbeten samt under transport. Av kurvan framgår exempelvis att dragkraften tack vare "lock-upen" för 3:e växeln endast minskar med ca 500 kp mellan 11,5 och 16 km/tim.



# VOLVO BM 510

**Mått**

A	10,78 m
B	8,53 m
C	5,98 m
D	1,85 m
E	1,53 m
F	2,40 m
G	2,32 m
H	1,70 m
I	2,21 m
J	3,10 m



## TEKNISKA DATA

### Vikter

Arbetsvikt utan rivare o. schaktblad	ton 16,6
Bak	ton 11,8
Fram	ton 4,8
Arbetsvikt med rivare och frontblad	ton 18,5
Bak	ton 13,1
Fram	ton 5,4

### Motor

Volvo dieselmotor med direktinsprutning	typ TD 100
Effekt vid 2200 v/min	SMMT, SAE, DIN
	hk 250, 265, 230

### Växellåda

Hydraulisk manövrerade flerlamellkopplingar power-shift.

### Kraftöverföring

Converter, Momentomvandling	2,6:1
"Lock-up" med automatisk inkoppling	

### Hastigheter

Växel	Fram och Back
1	0—4,3 km/tim
2	0—8,5 "
3	0—17,0 "
4	0—30,0 "
Hastighetsområde (tomgång till max. varv) framåt/bakåt	0—30 km/tim

### Styrning

Mekanisk styrning med oberoende hydr. hjälpstyrning	
Vändradie	9,5 m

### Hjulkonstruktion

Däckdimensioner för fram- och bakhjul	
Standard	1600×24
Extra, bak	23,5×25

### Bromsar

Fotbroms: Tryckluftsservo  
Bromstrumror på samtliga tandemhjul.  
Handbroms: Mekanisk

### Ram

Uttörande: svetsad ljdkonstruktion  
Frigångshöjd från marken till ramens undersida

### Svängbord

Diameter mm 1.600 |

Vridbarhet maskineilt .. obegr.

Kuggmaterial: ythärdat stål

### Hjvelblad (Svensk standard)

Bladlängd mm 3.960 |

Bladhöjd med skärstål mm 645 |

Kordamått mm 18 |

Bladjocklek mm 18 |

Skärstål 2 st. 200×8×1.200 mm

1 st. 200×8×1.500 mm

### Hjvelbladets inställning

Lyfthöjd över marken vid skärvinkeln 40° mm 605 |

Svängbordets sidorörelse mm 1.030 |

Hydraulisk bladförskjutning mm 1.440 |

Största räckvidd utanför hjul mm 2.710 |

Skärvinkelns inställbarhet 40°—98° |

Max. släntvinkel 90° |

### Hjvelblad (Internationell std.)

Bladlängd mm 3.960 |

Bladhöjd mm 620 |

Bladjocklek mm 22 |

Skärstål 1 st. 6"×1½"×6" 1 st. 6"×1½"×7" |

Lyfthöjd över marken vid 40° skärvinkel mm 635 |

Största räckvidd utanför bakhjulen mm 2.690 |

### Rymdmått

Bränsletank	liter 320
Kylsystem	liter 35
Volvhus	liter 22
Växellåda	liter 40
Tandemlådor, vardera	liter 35
Hydr. system	liter 58

### Elsystem

Spänning	Volt 24
Växelströmsgenerator	Watt 800

### Vindrutetorkare

Eldrivna	3 st.
Tryckluftdriven	1 st.

### Förarhytt

Höjd från mark till golv	mm 1.550
Väld frontruta av lamellglas	mm 6,5
Övr. rutor härdat glas	mm 4,5

### EXTRA UTRUSTNING

#### Schaktblad

(hydr. manövrerat)

	Alt. I	Alt. II
Vikt	kg 900	1.200
Bredd	mm 2.440	2.300
Höjd	mm 810	1.000
Plåtjocklek	mm 12	12
Max. lyfthöjd över marken	mm 585	585
Max. skärddjup	mm 230	230

#### Bakmonterad rivare

Manövrering	2 st. hydr.cyl.
Lyfthastighet	112 mm/sek vid 2000 rpm
Rivdjup under markplan	350 mm
Lyfthöjd över markplan	330 mm med tänder i rivlåde
	675 mm med upprådda rivtänder
Arbetsbredd	2100 mm
Antal tänder	5 st.
	125×50 mm
Slitpetsar	Utbytbara
Fäste för 11 st. extra mindre rivtänder finnes	
Vikt	1000 kg

Vi förbehåller oss rätt till ändringar i specifikation och utförande utan särskilt meddelande

# VOLVO BM

VOLVO BM AB ESKILSTUNA