

VOLVO BM

MOBILKRAN 693



VOLVO BM 693

– kompakt och avancerad

Lyft högt – lyft långt, använd vipparmen och teleskoprörelserna – allt mjukt och exakt. VOLVO BM 693 ger alla möjligheter till ett effektivt krantarbete genom den kompakta uppbyggnaden, terrängframkomligheten och den avancerade krankonstruktionen. 693 är snabbt på plats och går lätt in på trånga, svårtillgängliga byggplatser för aktiva insatser.

VOLVO BM 693 är byggd i en fördelaktig storleksklass. Den har ett brett utrustningssortiment som gör den mångsidig och ekonomisk i modern materialhantering.

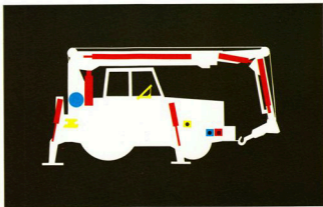
Stark, säker grundkonstruktion

Kranen är uppbyggd på en mycket robust mobil enhet. Motorn är den välbeprövade VOLVO BM-dieseln D 42 som utvecklar 83 hk SAE. Effekten överförs genom en mekanisk transmission som har 8 växlar framåt och 2 bakå fördelade på två register. Kraftiga axlar med stora hjul och differentialspär gör 693 till en god terränggångare.

Kranramen är trepunktsinfäst till chassiet, den bär upp stödbenen, svängpelaren och kranarmen. Under krantarbetet avlastas härigenom chassiet helt och står enbart som drivenhet och stabil motvikt.

Kranarm för precisionsmanövrering

693 arbetar helt med hydraulik. För att ge ett perfekt samspel mellan de olika funktionerna har varje system sin egen pump. Kranen är obegränsat svängbar och uppbyggd med teleskoparm, hydrauliskt vikbar vipparm – också den med teleskop. Den avancerade konstruktionen ger stort rörelsemönster och precisionsmanövrering med mjuka teleskopåknningar upp till 6,25 m längd.



VOLVO BM 693 har tre hydraulpumpar som försörjer var sitt system med rätt avpassat tryck och flöde. Systemen är markerade med gult för svängrörelsen, blått för vinsch och rött för elevation, teleskopering och vipparmsrörelse. Systemet ger hög kapacitet genom att man samtidigt kan manövrera olika funktioner med full hydraulkraft.



Rejåla lyft

693 lyfter från 950 till 7 000 kg beroende på var i lyftområdet man arbetar. Räckvidden är 13,5 m och lyfthöjden 16 m. Utrustad med vipparmsförlängning ökar måtten till 16,5 m räckvidd respektive 19 m lyfthöjd.

Genom att 693 är konstruerad med vipp-arm uppnås den fördelen att last kan lyftas in över höga byggen där annars bara betydligt större krankipage kan operera.



VOLVO BM 693 tar sig lätt in på trånga arbetsplatser. Den är stabil och lyfter långt - 16,5 m kranlängd utrustad med förlängningsarm som visas på bilden.

Mångsidig och aktiv



Stort utrustningsprogram för skiftande arbetsuppgifter

Byggen!

Betongspridning med gripskopa. Lyft av byggelement med pallgaffel eller kulvertkrok. Fasad- och monteringsarbeten med manskapskorg.

Berg!

Pallborrsggregat för 400 bormeter/8-timmars skift. Manskapskorg godkänd för bergskroning.

Skog!

Timmergrip för helstam-, timmer- och massavedshandtering.





Hydraulik i toppen

VOLVO BM 693 är byggd för att ge effektiva arbetsresultat med en mängd olika redskap. Detta har uppnåtts genom att vipparmkonstruktionen har redskapsfäste och två hydraulfunktioner i kran toppen. Genom att utrusta maskinen med elektromagnetiska välfarventiler kan föraren smidigt alternera mellan redskaps- och vipparmrörelser.

God sikt

Hytten har stora fönsterytor vilket ger god sikt över kranen i dess hela arbetsområde. Föraren arbetar med precision och säkerhet.



Bekväm och lättmanövrerad

Hytt att trivas i

693 håller en förekomfort av hög standard. Välplacerade handtag och stora dörrar gör det lätt att komma på plats. Hytten är ombonad, rymlig och tät. Stor noggrannhet har lagts vid hyttupphängning och isolering för att uppnå en låg ljudnivå. Stolen har en bekväm fjädring, den är ställbar framåt- bakåt och ryggstödet lutning kan ställas i olika lägen.

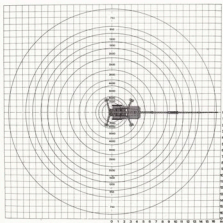
Värme och ventilation

Värme- och ventilationssystemet är kraftigt dimensionerat. Det arbetar med två fläktar som kan ställas in på olika hastigheter för att ge önskat hyttklimat.

Lätt att manövrera

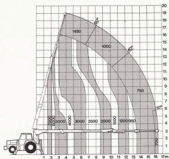
693 är smidig och lätt att manövrera. I den lättavlasta och överskådliga instrumenteringen ingår också en lastmomentindikator som kontinuerligt visar hur stor del av kranens lyftförmåga som utnyttjas.

Manöverspakarna för hydrauliken är konstruerade för korta slag och ger mjuka exakta kranörelser. Vinschen kan köras med alternativt spåk eller fotpedal.



Lyfthöjd och räckvidd

Diagrammen visar VOLVO BM 693 utrustad med förlängningsarm. Till vänster visas kranens maximala arbetsområde och nedan kranens lyftkapacitet i relation till räckvidd och lyfthöjd.





Lätt att köra

693 har hydrostatisk styrning vilket gör körningen behaglig och ryckfri. Tillsammans med den lilla vändradien – endast 5,2 m är 693 mycket smidig och lättmanövrerad på trånga arbetsplatser.

Helt igenom praktisk

VOLVO BM 693 är genom sin enkla uppbyggnad servicevänlig både vid daglig service och verkstadservice. Servicepunkter och kontroller är bekämt åtkomliga. På bilderna visas byte av filter och inspektion av batteriet. Bland många praktiska detaljer på 693 finns en rejält rymig redskapslåda för block, lyftredskap etc.



SPECIFIKATION VOLVO BM 693

Motor

2-cyl. VOLVO BM diesel-motor typ D 42
 Effekt vid 28,4 v/s 81 kW SAE
 Effekt vid 2300 v/min 83 hk SAE
 Max vridmoment vid 23,4 v/s 272 Nm
 Max vridmoment vid 1400 v/min 27,7 kpm

Transmission

Enkel 13" lamelkoppling
 Hastigheter vid max motor-
 varv 2300 v/min
 8 växlar fram 2,7–29,3 km/tim
 4–13 km/tim
 2 bak 29,3 km/tim
 Normal transporthastighet
 Inklapslåda skivbramar

Däckutrustning

Fram 9,00–20/10
 Bak 18,00–25/12 EM

Styrintrustning

Hydrostatisk styrning med
 styrbar ratt

Elutrustning

12 V elsystem
 Batterikapacitet 160 Ah
 Växelströmgenerator
 Generatoreffekt 450 W
 Startmotoreffekt 4 hk

Vikter

Totalvikt (med vätska i hjul) 12 460 kg
 Axeltryck, styraxel 3 720 kg
 Axeltryck, drivaxel 8 740 kg

Mått

Totalhöjd i transportställ-
 ning 3,18 m
 Totalbredd i transportställ-
 ning 2,45 m
 Totallängd i transportställ-
 ning 6,34 m
 Max slag för huvudarmens
 teleskop 5,00 m
 Max slag för vipparmens
 teleskop 1,25 m

Lyftkapacitet och räckvidd

(beräknat för kranen stå-
 ende på stödbenen och hela
 svängområdet)
 Största nettolast kort arm 7 000 kg
 Största nettolast full arm 950 kg
 Största längd ut från sväng-
 centra 13,5 m
 Största höjd över marknivå
 Transport av hängande last
 (ställt traktorfront) max 2 000 kg

Svängsektor

Obegränsad sväng i båda
 riktningarna

Hydraulik

Pump för vinsch:
 Hydraultryck 140 kg/cm²
 Ölföflöde vid 2 300 v/min 90 l/min
 Pump för stöbben och tele-
 skoparm:
 Hydraultryck 185 kg/cm²
 Ölföflöde vid 2 300 v/min 65 l/min
 Pump för svängfunktionen:
 Hydraultryck 80 kg/cm²
 Ölföflöde 35 l/min
 Hydraulöljtank 130 l

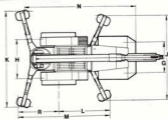
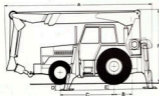
Extra utrustning och exempel på redskap

Vipparmförlängning 3,0 m. Linblock med ett
 linhjul och krok för 4 ton. Arbetsplattform. Tak
 för arbetsplattform. Arbetsbelysning. Fjärr-
 manövreringsanordning. Omkastarventil för ma-
 növrering av redskap. Gripskopa med volymen
 300 l, 500 l. Polygripskopa med 4 till 5 klor
 eller täckplåtar. Rotator för vridning av redskap.
 Timmergrip med gripsax upp till 1,0 m² Tång-
 gripsax. Betongsterngripsax. Lättbetongax.
 Kalksandsterngripsax. Förlängning till gripred-
 skap. Kulvertkrok. Påltaggaffel. Styrning för påll-
 och sporthammare. Borrjag för pållbomning
 med 6 st borrhormaskiner.

Vi förbehåller oss rätt till ändringar i specifi-
 cation och utförande utan särskilt meddelande.

MÅTTSKISS

A 6 600 mm	F 3 180 mm	L 2 450 mm
B 785 mm	G 1 700 mm	M 4 325 mm
C 2 425 mm	H 1 860 mm	N 5 300 mm
D 250 mm	J 4 250 mm	R 1 875 mm
E 200 mm	K 4 320 mm	





VOLVO BM 693 – en avancerad och kompakt mobilkran med ett brett utrustningsprogram för mångsidiga insatser i modern materialhantering.

VOLVO BM

VOLVO BM AB ESKILSTUNA

Ref. No. 12 1 669 1043
SVENSKA