

VOLVO BM

693

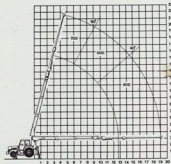




Volvo BM 693 – kompakt allroundkran

Lyft högt – lyft långt, avrund vipparmen – allt mjukt och exakt. Volvo BM 693 ger alla möjligheter till ett effektivt kranarbete genom den kompakta uppbyggnaden, terrängframkomligheten och den avancerade kranstrukturen. 693 är snabbt på plats och går lätt in på trånga svårtilgängliga byggeplatser för aktiva insatser. Volvo BM 693 är byggd i en fördelaktig storleksklass. Den har ett brett redskapssortiment som gör den mångsidig och ekonomisk i modern materialhantering. Två hydraulfunktioner på den hydrauliskt manövrerbara vipparmen med teleskopfunktion gör kranen extra mångsidig. Den kan t ex förses med gripskopa, pallgaffel, kolvvertkrok, manskapskorg eller timmergrip. Detta har gjort 693:an mycket uppskattad som service-maskin på byggarbetsplatser, industrier, i kommuner, för betonggjutning, bergskrotning och en mängd andra uppgifter där smidighet och effektivitet är av stor betydelse. Bilden visar 693 i betonggjutning – ett jobb där maskinen på ett utmärkt sätt visar sin effektivitet.





Diagrammet visar kranens lyftkapacitet med förlängningsarm i relation till räckvidd och lyftböjd.

Rejåla lyft

Räckvidden är 13,5 m och lyftböjden är 16 m för Volvo BM 693. Om den förses med förlängningsarm ökar räckvidden till 19 m och lyftböjden till 21,5 m.





Bekväm och lättarbetad

Hytt att trivas i

693 håller en förarkomfort av hög standard. Välplacerade handtag och stor dörr gör det lätt att komma på plats. Hytten är ombudsad, rymlig och tät. Stor noggrannhet har lagts vid byttupphängning och isolering för att öppna en låg ljudnivå. Stolen har en bekväm fjädering, den är ställbar framåt-bakåt och ryggsätets lutning kan ställas i olika lägen. Den är också böj- och sänkbar.

Värme och ventilation

Värme- och ventilationssystemet är väl dimensionerat. Det arbetar med två fläktar som kan ställas in på olika hastigheter för att ge önskat hyttklimat.

Lättmanövrerad

693 är smidig att manövrera. I den lättvlasta och överskådliga instrumenteringen ingår också en Lastmomentindikator som kontinuerligt visar hur stor del av kranens lyftförmåga som utnyttjas. Manövrerspakarna för hydrauliken är konstruerade för korta slag och ger mjuka exakta kranrörelser. Vinschen kan köras med alternativt spak eller fotpedal.



Många användningsområden





- 1 Med förlängningstycke klarar 693 djupgrävningsjobb ner till 17 m under marknivån.
- 2 Säker och rymlig manskapskorg ger möjlighet till en mängd olika jobb.
- 3 Med gripskopa gör Du precisionsarbeten över stora ytor.
- 4 Pallbantering på böga höjder.
- 5 Timmer och massvedshantering ger möjlighet till böga vältrar.
- 6 Mjuk och exakt hantering av betongelement.

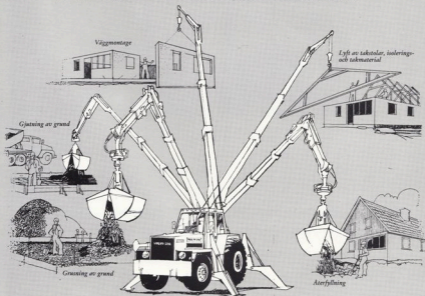
VOLVO BM 693 – allroundkranen som klarar det mesta på byggarbetsplatsen

Volvo BM 693 är en kompakt och smidig terränggående kran med ett brett redskapsortiment för snabb hantering. Den är verkligen byggarens allrounder. Tack vare sina egenskaper kan kranen utnyttjas effektivt till ett rationellt byggande.

Exempel på utrustningsmöjligheter:

Vipparmsförlängning 3,0 m eller 5,5 m. Linblock

med ett linbjäl och krok för 4 ton. Arbetsplattform. Extra arbetsbelysning. Fjärrmanövreringsanordning. Väljarventiler för hydraulmanövrerade redskap. Gripskopa med volymen 350 l, 500 l. Polygripskopa med 4 till 5 klor eller täckplåtar. Rotator för vridning av redskap. Timmergrip med gripåra. Lättbetongsax. Kalksandstengripare. Förlängning till gripredskap. Kulvertkrok. Pallgaffel.





Volvo BM 693 – en smidig och kompakt mobilkran med ett brett utrustningsprogram för mångsidiga insatser i modern materialhantering.

VOLVO BM

VOLVO BM AB ESKILSTUNA

Vi förbehåller oss rätt till ändringar i specifikation och utförande utan särskilt meddelande. Illustrationerna visar ej alltid maskinerna i standardutförande.

Ref.No. 12 1 669 1405
SVENSKA

Produktionsprogram för lasthyvelar och kranar

© 1992 Volvo AB, Göteborg, SVE