

280 Watt, Scheinwerfer 180 mm \varnothing , H 4, 55/60 Watt, Anlasserleistung 0,44 kW (0,6 PS).

Tankinhalt: 18 Liter, davon Reserve 2,5 Liter.

Normverbrauch: 5,0 l/100 km nach DIN 70 030

Höchstgeschwindigkeit: Sitzend 178 km/h, liegend 188 km/h.

Beschleunigung: 0–100 km/h: 5,2 s, 400 m vom Stand in 13,7 s, 1000 m vom Stand in 26,1 s.

BMW R 75-6

Motor: 2 Zylinder, 4-Takt-Boxermotor; Luftkühlung; Leichtmetall-Aggregat; Leistung 36,8 kW (50 DIN PS) bei 6200 1/min; Drehmoment 60 Nm (6 kpm) bei 5000 1/min; Bohrung 82 mm; Hub 70,6 mm; Hubraum 745 cm³; Verdichtungsverhältnis 9,0 : 1; Bing Gleichdruckvergaser, Typ V 64, Lufttrichter 32 mm \varnothing . Frischluftzufuhr über Micronic Luftfilter.

Kraftübertragung: 5-Gang-Getriebe und Kardanantrieb, Übersetzungen: 1. Gang 4,40, 2. Gang 2,86, 3. Gang 2,07, 4. Gang 1,67, 5. Gang 1,50, Hinterachsübersetzung 3,20, auf Sonderwunsch 3,36.

Reifen/Räder: vorn: Reifen 3,25 S 19, Felgen: 1,85 Bx19; hinten: Reifen 4,00 S 18,

Felgen: 2,15 Bx18.

Bremsen: vorn: gelochte Scheibenbremse mit Schwengelsattel, 260 mm \varnothing ; hinten: Leichtmetall-Vollnaben-Simplex-Trommelbremse, 200 mm \varnothing , Breite 30 mm; Belagfläche 107 cm².

Rahmen/Ausstattung: Doppelrohrrahmen, Kunststoffkotflügel, Tacho mit Tageskilometerzähler, Drehzahlmesser, Lenkungsdämpfer und Hinterradfederung 3-fach einstellbar.

Abmessungen und Daten: Länge 2180 mm; Breite 740 mm; Lenkerbreite 630 mm; Höhe (leer) 1080 mm; Sattelhöhe 810 mm; Radstand (leer) 1465 mm; Federweg: vorn 200 mm, hinten 125 mm.

Gewicht: Fahrfertig getankt 210 kg, zul. Gesamtgewicht 398 kg.

Elektr. Anlage: Bordnetz 12 Volt; Batterie 25 Ah, Lichtmaschinenleistung Drehstrom 280 Watt, Scheinwerfer 180 mm \varnothing , H 4, 55/60 Watt, Anlasserleistung 0,44 kW (0,6 PS).

Tankinhalt: 18 Liter, davon Reserve 2,5 Liter.

Normverbrauch: 4,5 l/100 km nach DIN 70030.

Höchstgeschwindigkeit: Sitzend 165 km/h, liegend 177 km/h.

Beschleunigung: 0–100 km/h: 6,4 s, 400 m vom Stand in 14,8 s, 1000 m vom Stand in 28,1 s.

BMW R 60-6

Motor: 2 Zylinder, 4-Takt-Boxermotor; Luftkühlung; Leichtmetall-Aggregat; Leistung 29,5 kW (40 DIN PS) bei 6400 1/min; Drehmoment 49 Nm (4,9 kpm) bei 5000 1/min; Bohrung 73,5 mm; Hub 70,6 mm; Hubraum 599 cm³; Verdichtungsverhältnis 9,2 : 1; Bing Schiebervergaser, Typ V 53, Lufttrichter 26 mm \varnothing , Frischluftzufuhr über Micronic Luftfilter.

Kraftübertragung: 5-Gang-Getriebe und Kardanantrieb, Übersetzungen: 1. Gang 4,40, 2. Gang 2,86, 3. Gang 2,07, 4. Gang 1,67, 5. Gang 1,50, Hinterachsübersetzung 3,36, auf Sonderwunsch 3,56.

Reifen/Räder: vorn: Reifen 3,25 S 19, Felgen: 1,85 Bx19; hinten: Reifen 4,00 S 18; Felgen: 2,15 Bx18.

Bremsen: vorn: Leichtmetall-Vollnaben-Duplex-Trommelbremse, 200 mm \varnothing , Breite 30 mm, Belagfläche 107 cm²; hinten: Leichtmetall-Vollnaben-Simplex-Trommelbremse, 200 mm \varnothing , Breite 30 mm, Belagfläche 107 cm².

Rahmen/Ausstattung: Doppelrohrrahmen, Kunststoffkotflügel, Tacho mit Tageskilometerzähler, Drehzahlmesser, Lenkungsdämpfer und Hinterradfederung 3-fach einstellbar.

Abmessungen und Daten: Länge 2180 mm; Breite 740 mm; Lenkerbreite 630 mm; Höhe (leer) 1080 mm; Sattelhöhe 810 mm; Radstand (leer) 1465 mm; Federweg: vorn 200 mm, hinten 125 mm.

Gewicht: Fahrfertig getankt 210 kg; zul. Gesamtgewicht 398 kg.

Elektr. Anlage: Bordnetz 12 Volt, Batterie 25 Ah, Lichtmaschinenleistung Drehstrom 280 Watt, Scheinwerfer 180 mm \varnothing , H 4, 55/60 Watt, Anlasserleistung 0,44 kW (0,6 PS).

Tankinhalt: 18 Liter, davon Reserve 2,5 Liter.

Normverbrauch: 4,8 l/100 km nach DIN 70 030.

Höchstgeschwindigkeit: Sitzend 155 km/h, liegend 167 km/h.

Beschleunigung: 0–100 km/h: 7,7 s, 400 m vom Stand in 15,6 s, 1000 m vom Stand in 29,7 s.

R90S R90/6 R75/6 R60/6





Die BMW Idee

Schon die Väter der ersten BMW waren besessen von der Idee, ein zuverlässiges, gebrauchstüchtiges und langlebiges Motorrad zu bauen. Mit einem kultivierten Motor. Und einem problemlosen Hinterradantrieb.

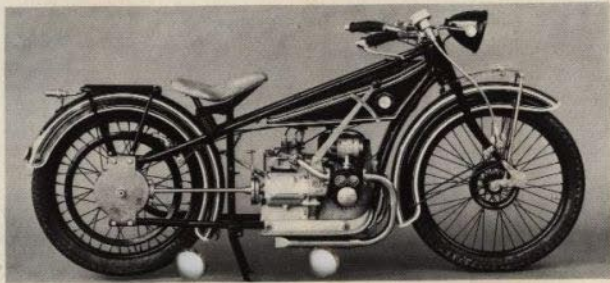
So wurde mit der BMW R32, die 1923 auf dem Auto-Salon in Paris vorgestellt wurde, die deutsche Motorradschule begründet:

Der voll gekapselte, quer zur Fahrtrichtung eingebaute Zweizylinder-Boxermotor mit angeblocktem Getriebe schaffte die gefürchteten Kühlungsschwierigkeiten aus der Welt. Und der Antrieb über Kardanwelle befreite den Fahrer von Kettenärger, der fast jede Fahrt zu begleiten pflegte.

Mit der konsequenten Weiterentwicklung von Motor, Kardan und Fahrwerk führte BMW 1935 mit der ersten echten Teleskopgabel eine Neuerung ein, die sich auf der ganzen Welt durchsetzen und das BMW Konzept noch überlegener machen sollte.

Ein leistungsstarker Motor, ein problemloser Antrieb und ein schnelles Fahrwerk bildeten die Basis für viele Weltrekorde, für unzählige Siege in Straßenrennen und Zuverlässigkeits-Wettbewerben und für alle Serienmodelle mit dem weißblauen Zeichen am Tank.

BMW – das Motorrad mit m überlegeKonzept.



Der Motor

BMW mochte noch nie den Wert seiner Motorräder an theoretischen Spitzenleistungen messen. An der Höchstgeschwindigkeit etwa. Oder an der Beschleunigung. Maßstab für BMW war und ist noch heute einzig und allein die Leistung, die in der Praxis zuverlässig und dauerhaft nutzbar ist. BMW baut Motoren, deren tiefer Schwerpunkt die Straßenlage positiv beeinflusst. Deren Zylinderanordnung thermische Gesundheit garantiert. Auch bei stundenlangem Vollgas. Motoren, die mit ihrer Vibrationsarmut und ihrer Geräuschdämpfung eine hohe Laufkultur besitzen. Motoren, die durch ihre geschlossene Bauart leicht zu pflegen und leicht zu warten sind. Und deren ausgereifte Konstruktion den Ruf der Zuverlässigkeit und Lebensdauer begründete.

Das sind die kühlen Boxer.



Das Fahrwerk

BMW baut ein Fahrwerk, das noch schneller ist als der Motor. Ein Fahrwerk, das nicht nur für günstigste Fahrbedingungen, also völlig ebene Straßenoberflächen, konstruiert ist. Sondern ein Fahrwerk, das auch mit Wellen, Buckeln und Kopfsteinpflaster fertig wird. Ein Fahrwerk, das die Leistung des Motors unter allen Bedingungen optimal auf den Boden bringt. Das seine Straßenlage nicht aus „sportlicher Härte“ bezieht, sondern aus sicherem Komfort. Aus einem hochwertigen, verwindungssteifen Rahmen. Aus langen Federwegen. Und aus exakt abgestimmter Dämpfung.

Das ist das Fahrwerk mit der unbeschränkten Haftung.

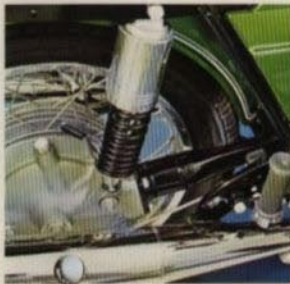


Der Kardan

BMW hat in seiner mehr als 50jährigen Motorrad-Geschichte noch nie einem Fahrer zugemutet, sich unterwegs um den Hinterrad-antrieb seiner Maschine kümmern zu müssen. Um richtige Ketten-spannung etwa. Um ausreichende Schmierung. Um rechtzeitigen Ersatz. Oder gar um das Wiedereinspuren des Rades.

BMW Fahrern sind diese Sorgen unbekannt. Denn BMW Motor-räder werden angetrieben wie Automobile. Sauber. Leise. Problemlos beim Fahren. Problemlos beim Aus- und Wieder-einbau des Hinterrades. Problemlos, ein Motorradleben lang.

Das ist der Kardan.
Die Dauerwelle.



Das Image

BMW baut Motorräder zur Freude am Fahren. Für Motorradfahrer, die mit dem Motorrad einen Hauch von Abenteuer erleben wollen. Aber ein Abenteuer der Vernunft.

Das heißt, BMW Fahrer sollen fahren können, wenn sie fahren wollen. Und nicht schlossern müssen. BMW Fahrer sollen sich auf ihre Marke verlassen können. Auf die Funktion der Maschine. Auf die Kenntnisse der Werkstatt. Auf die Leistungsfähigkeit des Teielagers. Und auf die Erfahrung und den Ruf, den sich BMW im Umgang mit hochqualifizierter Technik erworben hat.

Das ist BMW.

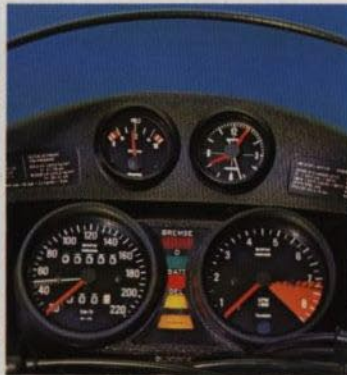
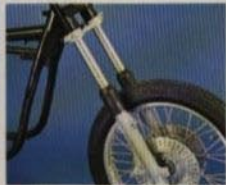


BMW R 90S

Die BMW R 90S ist das Flaggschiff der BMW Motorräder. Sie gehört nicht nur wegen ihrer Leistung zur absoluten Spitzenklasse. Sondern auch wegen ihres sportlichen Aussehens. BMW ist das erste Werk, das seine Motorräder nicht nur von Ingenieuren entwickeln, sondern auch von einem Designer gestalten läßt.

Auch diese sportliche Maschine besitzt die sprichwörtliche BMW Zuverlässigkeit, die vielgerühmte BMW Laufkultur und den unerreichten BMW Fahrkomfort.





Die Merkmale der BMW R 90 S

Die Sicherheitsfarbe Daytona-Orange. Und die Farbe TT-Silberrauch. Keine andere Maschine hat diese Farben.

Der Sportkotflügel. Die gelochte Doppelscheibenbremse. Die faltenbalglose Teleskopgabel. Das Cockpit mit 4 Instrumenten. Der 24 Liter Sporttank. Die Sportbank. Die Heckverkleidung. Die Dell'Orto-Schiebervergaser mit 38 mm Durchlaß und außenliegender Beschleunigerpumpe. Die H-Reifen.

BMW R 90/6 und BMW R 75/6

Diese beiden Modelle unterscheiden sich voneinander durch Hubraum und Leistung. Und durch H-Reifen, die für die 900 cm³-Maschine wegen ihrer Höchstgeschwindigkeit serienmäßig sind. Ob Sie Zuverlässigkeits-Wettbewerbe bestreiten oder am Sonntag schöne Landschaften entdecken wollen – Sie werden die Freude am Fahren erleben!



Die Merkmale der BMW R 90/6 und BMW R 75/6

Die Gleichdruckvergaser.
Die gelochte Scheibenbremse.





BMW R 60/6

Die Sechshunderter ist die „kleinste“ BMW. Sie hat das gleiche, hervorragende Fahrwerk, den gleichen kultivierten Zweizylinder-Boxermotor, den gleichen problemlosen Kardanantrieb wie ihre Schwestermodelle. Diese Maschine wird mit Vorliebe als Polizei-Maschine in aller Welt eingesetzt.

Die Merkmale der BMW R 60/6

Die Schiebervergaser.
Die Trommelbremse.



Der BMW Service

Ein- bis zweimal im Jahr sollten Sie Ihre Maschine in einer autorisierten BMW Motorrad-Werkstatt inspizieren lassen. In der ganzen Welt finden Sie BMW Service-Stationen mit geschulten Fachkräften und Original BMW Teilen. Das BMW Service-Heft nennt alle Namen, alle Adressen. Alle Motorrad-Werkstätten sorgen dafür, daß Ihnen mit Ihrer BMW das Wichtigste und Schönste am Motorrad immer erhalten bleibt: Die Freude am Fahren.

Die Großen Vier

BMW R 90 S

Motor: 2 Zylinder, 4-Takt-Boxermotor; Luftkühlung; Leichtmetall-Aggregat; Leistung 49,3 kW (67 DIN PS) bei 7000 1/min; Drehmoment 76 Nm (7,6 kpm) bei 5500 1/min; Bohrung 90 mm, Hub 70,6 mm; Hubraum 898 cm³; Verdichtungsverhältnis 9,5 : 1; Dell'Orto Schiebervergaser, Typ PH M, Lufttrichter 38 mm Ø; Frischluftzufuhr über Micronic Luftfilter.

Kraftübertragung: 5-Gang-Getriebe und Kardantrieb, Übersetzungen: 1. Gang 4,40, 2. Gang 2,86, 3. Gang 2,07, 4. Gang 1,67, 5. Gang 1,50, Hinterachsübersetzung 3,09, auf Sonderwunsch 2,91.

Reifen/Räder: vorn: Reifen 3,25 H 19, Felgen: 1,85 Bx19; hinten: Reifen 4,00 H 18, Felgen: 2,15 Bx18.

Bremsen: vorn: gelochte Doppelscheibenbremse mit Schwertsattel, 260 mm Ø; hinten: Leichtmetall-Vollnaben-Simplex-Trommelbremse, 200 mm Ø, Breite 30 mm, Belagfläche 107 cm².

Rahmen/Ausstattung: Doppelrohrrahmen, Kunststoffkoffler, Cockpit-Verkleidung, Tacho mit Tageskilometerzähler, Drehzahlmesser, Zeiluhr, Voltmeter, Lenkungsdämpfer und Hinterradfederung 3-fach einstellbar.

Abmessungen und Daten: Länge 2180 mm; Breite 740 mm; Lenkerbreite 630 mm; Höhe (leer) 1210 mm; Sattelhöhe 820 mm; Radstand (leer) 1465 mm; Federweg: vorn 200 mm, hinten 125 mm.

Gewicht: Fahrfertig getankt 215 kg, zul. Gesamtgewicht 398 kg.

Elektr. Anlage: Bordnetz 12 Volt, Batterie 25 Ah, Lichtmaschinenleistung Drehstrom 240 Watt, Scheinwerfer 180 mm Ø, H 4, 55/60 Watt, Anlasserleistung 0,44 kW (0,6 PS).

Tankinhalt: 24 Liter, davon Reserve 2,5 Liter.

Normverbrauch: 5,0 l/100 km nach DIN 70030.

Höchstgeschwindigkeit: Sitzend 195 km/h, legend über 200 km/h.

Beschleunigung: 0-100 km/h: 4,8 s, 400 m vom Stand in 13,3 s, 1000 m vom Stand in 25,3 s.

BMW R 90 G

Motor: 2 Zylinder, 4-Takt-Boxermotor; Luftkühlung; Leichtmetall-Aggregat; Leistung 44,2 kW (60 DIN PS) bei 6500 1/min; Drehmoment 73 Nm (7,3 kpm) bei 5500 1/min; Bohrung 90 mm, Hub 70,6 mm; Hubraum 898 cm³; Verdichtungsverhältnis 9,0 : 1

Gleichdruckvergaser, Typ V 64, Lufttrichter 32 mm Ø; Frischluftzufuhr über Micronic Luftfilter.

Kraftübertragung: 5-Gang-Getriebe und Kardantrieb, Übersetzungen: 1. Gang 4,40, 2. Gang 2,86, 3. Gang 2,07, 4. Gang 1,67, 5. Gang 1,50, Hinterachsübersetzung 3,09, auf Sonderwunsch 3,20.

Reifen/Räder: vorn: Reifen 3,25 H 19, Felgen: 1,85 Bx19; hinten: Reifen 4,00 H 18, Felgen: 2,15 Bx18.

Bremsen: vorn: gelochte Scheibenbremse mit Schwertsattel, 260 mm Ø; hinten: Leichtmetall-Vollnaben-Simplex-Trommelbremse, 200 mm Ø, Breite 30 mm; Belagfläche 107 cm².

Rahmen/Ausstattung: Doppelrohrrahmen, Kunststoffkoffler, Tacho mit Tageskilometerzähler, Drehzahlmesser, Lenkungsdämpfer und Hinterradfederung 3-fach einstellbar.

Abmessungen und Daten: Länge 2180 mm; Breite 740 mm; Lenkerbreite 630 mm; Höhe (leer) 1080 mm; Sattelhöhe 810 mm; Radstand (leer) 1465 mm; Federweg: vorn 200 mm, hinten 125 mm.

Gewicht: Fahrfertig getankt 210 kg, zul. Gesamtgewicht 398 kg.

Elektr. Anlage: Bordnetz 12 Volt, Batterie 25 Ah, Lichtmaschinenleistung Drehstrom



BMW – Freude am Fahren