

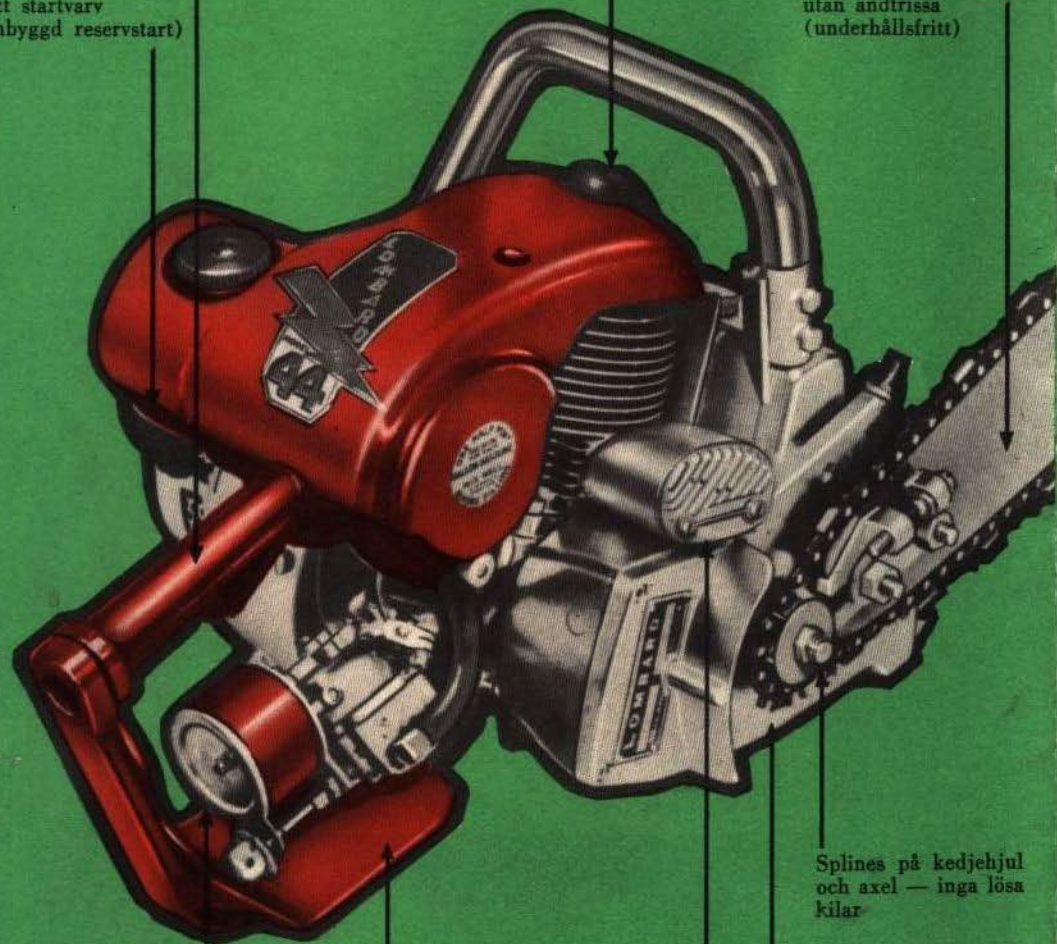
# Finesser som gör **LOMBARD**-sågen överlägsen

Pistolhandtag — med riktig handledslutning (vibrationsfritt)

Vattentätt skydd över tändstiftet

Tillförlitlig startanordning som ger rätt startvarv (inbyggd reservstart)

Stålsvärd hårdkromat utan ändtrissa (underhållsfritt)



Splines på kedjehjul och axel — inga lösa kilar

Luftfiltret — vattentätt, dammtätt

Skyddsplatta för luftfilter och förgasare tjänstgör som utmärkt mothåll vid sticksågning och kapning underifrån

Gnistsläckare och ljuddämpare

Automatisk koppling

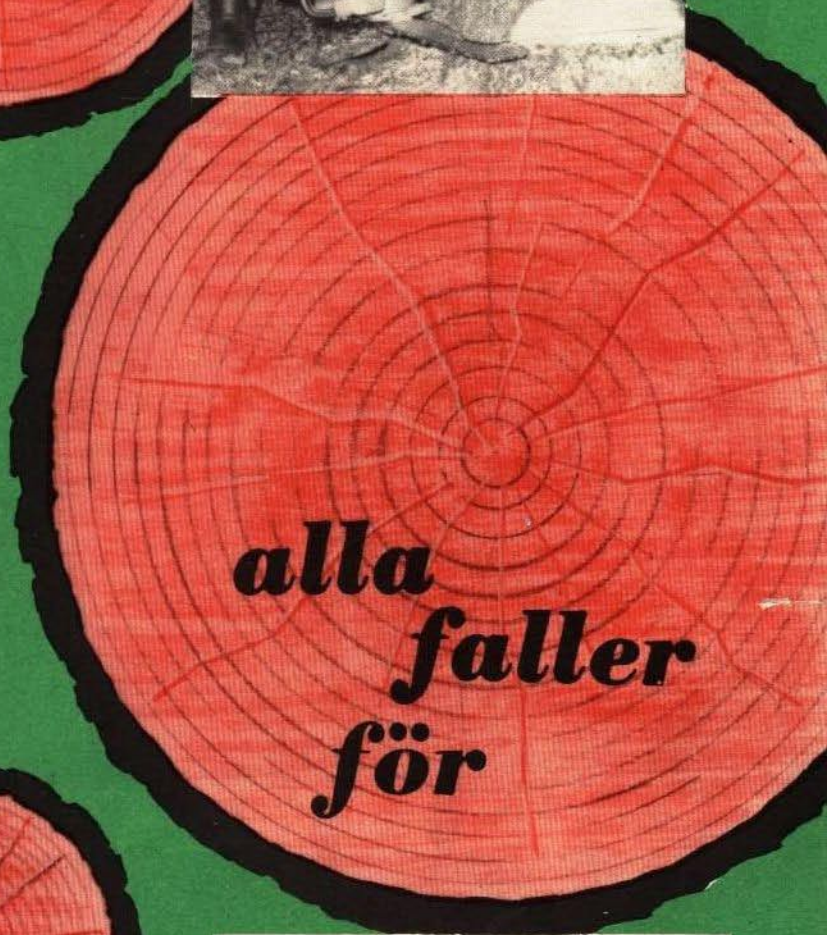
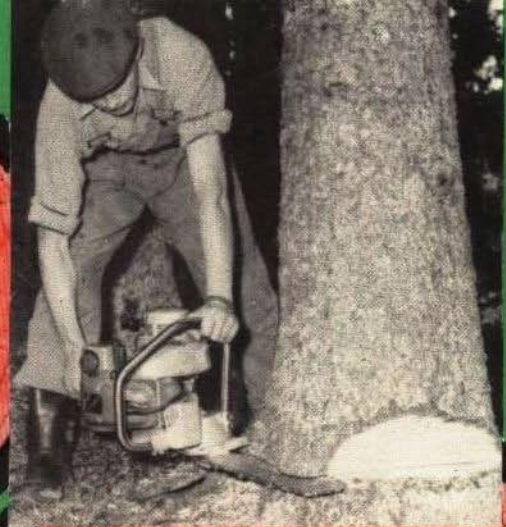
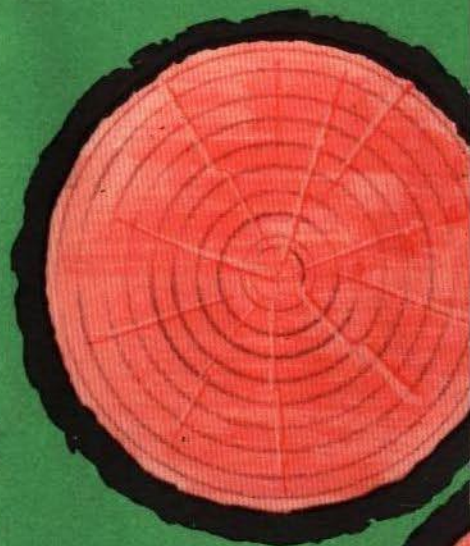
**ÅKES SPORT**

Tel. 251. Postg. 336012

— ÄLVDALEN —

**NYMANBOLAGEN AB UPPSALA**

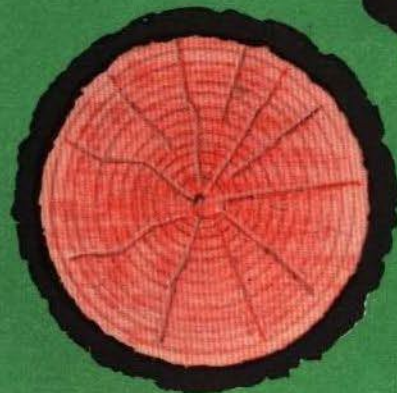
med Sveriges största program i cykel och motor



**alla  
faller  
för**

**LOMBARD**

motorsågen från Nymans



# **LOMBARD** *modell 44*

*presterar vad vår tid kräver*

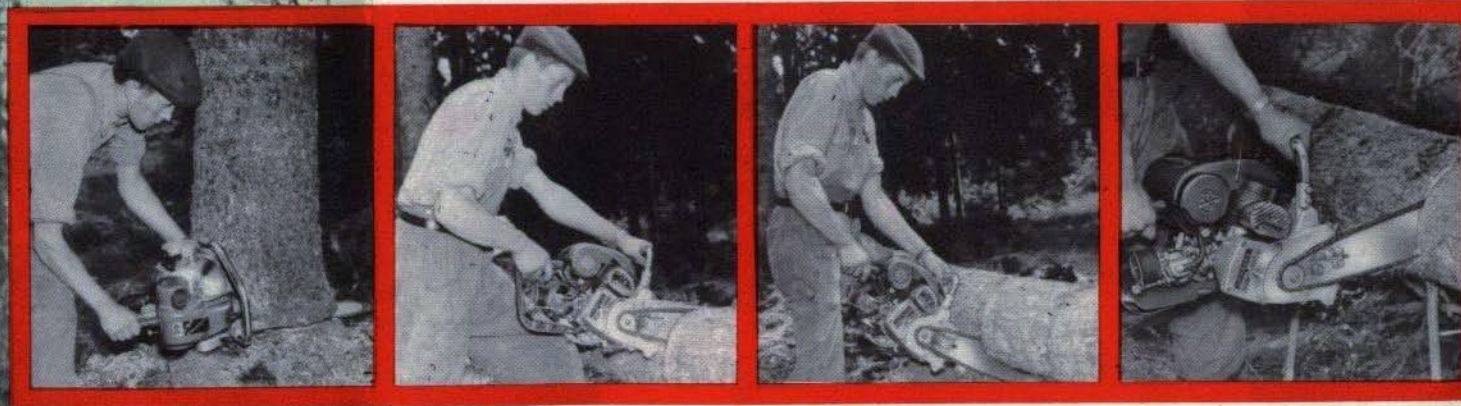
Också Ni avverkar snabbare och mer effektivt med LOMBARD.

LOMBARDS uppskattade tillverkning i kombination med NYMANBOLAGENS service garanterar Er en motorsåg av robust, praktisk och hållbar konstruktion med en reservdelsförsörjning och en reparationstjänst som står i särklass.

Den nya Speed Dee-växeln gör LOMBARD till vår tids snabbaste sågverktyg. Motorkonstruktionen med kort slaglängd, vevlager med nårullar och kolvtappen lagrad i nårullar i stället för bussning minskar friktionen och ger ökad livslängd åt den robusta, jättestarka motorn. Förgasaren monterad på vevhuset ger insugning direkt i vevhuset och garanterar osvikligt snabb start.

*Levereras med 16" eller 20" svärd.*

Varje LOMBARD-motorsåg levereras med instruktionsbok, garantibevis och reservdelskatalog.



# LOMBARD

modell 44

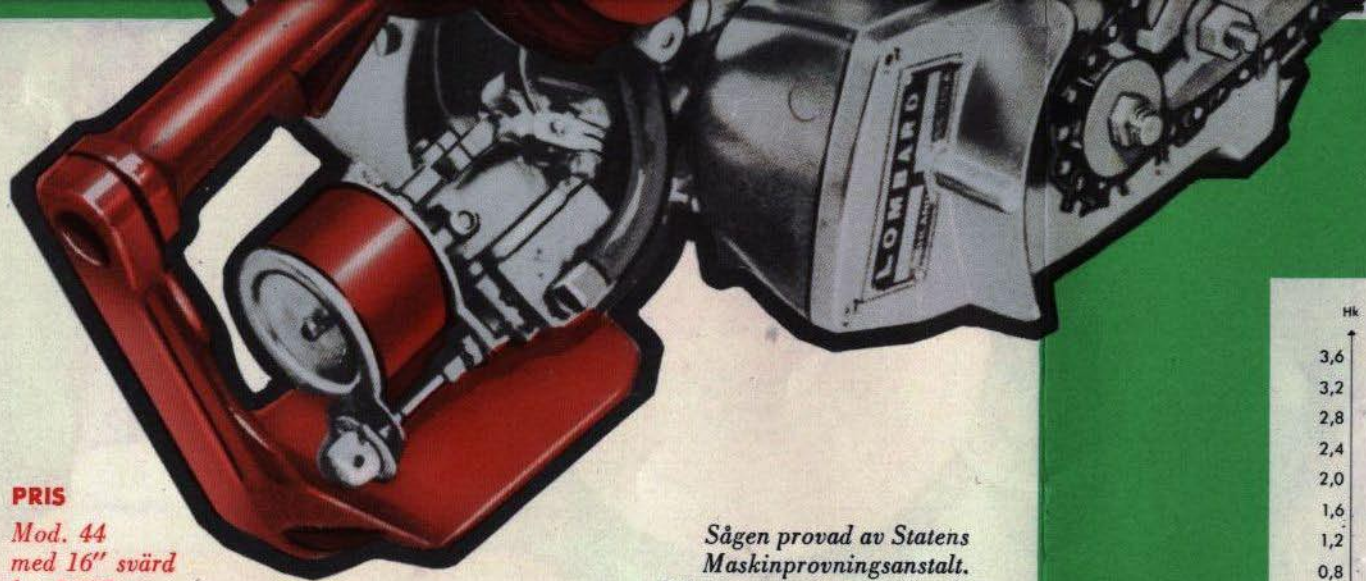
LOMBARD har byggt motorsågar av  
högsta kvalitet sedan 1945.

Mångårigt konstruktionsarbete, teknisk  
erfarenhet, noggrant högklassigt  
arbete och praktiska driftsresultat  
ligger bakom dessa sågar.

*fyller alla krav på snabb  
skogsavverkning*

Levereras med  
svärdlängder  
16" eller 20"





## PRIS

Mod. 44  
med 16" svärd  
kr. 1.215:—  
med 20" svärd  
kr. 1.255:—

Sågen provad av Statens  
Maskinprovninganstalt.  
Rekvirera deras meddelande  
nr 1302 — ett bättre kvalitets-  
bevis kan Ni inte få!

LOMBARD lättviktssåg 44 med pistolhandtag och flottörförgasare sågar praktiskt taget i alla lägen utom rakt uppåt och rakt nedåt. Tack vare den nya Speed Dee-växeln är LOMBARD den effektivaste avverknings-sågen i sitt slag.

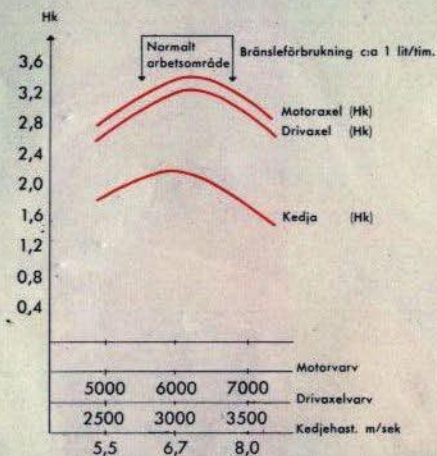
## TEKNISKA DATA

Motor:	2 takt
Cylindervolym:	77 cc
Effekt:	3,5 hk
Tändsystem:	Svänghjuls magnet
Tändstift:	Champion J8J
Elektrodavstånd:	0,7 mm
Brytarkontakt- avstånd:	0,5 mm
Förtändning:	5—7 mm F.Ö.D.
Kompression:	4,9 kg/cm <sup>2</sup>
Koppling:	Autom. centrifugal
Förgasare:	Flottör
Bränsletank:	c:a 1,1 lit.
Oljetank:	c:a 0,3 lit.
Vikt:	Med 16" svärd och fulltankad, 12,8 kg

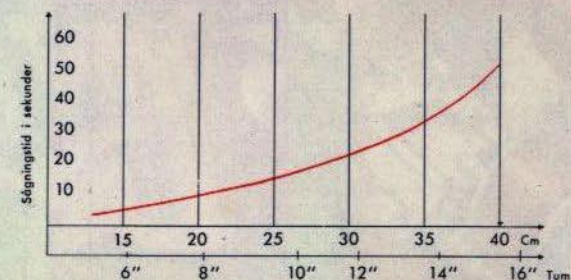
## FÖRSÄKRINGSSKYDD- EKONOMISKT SKYDD

Hos varje Lombardförsäljare kan Ni nu teckna en Fylgia maskinförsäkring för Er motorsåg. Maskinförsäkring gäller — med några få undantag — för praktiskt taget alla skador, försumlighet, vårdslöshet, illvilja, bristande skicklighet eller annan olyckshändelse under drift. Nedfallande träd är en mycket vanlig skadeorsak på motorsågar. Försäkringen gäller även när annan än ägaren själv använder sågen. Undantagna från försäkringen är sådana skador som består av slitage och normal förbrukning, ävenså skador å redskap, verktyg och kedja. Premiekostnad 37:— (inkl. brand 42:—).

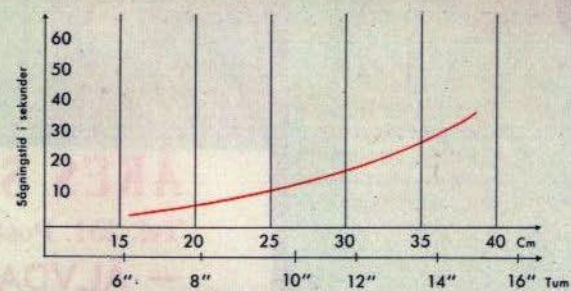
## EFFEKTURVOR



## FÄLLNINGSTID



## KAPNINGSTID



NYMANBOLAGEN AB UPPSALA