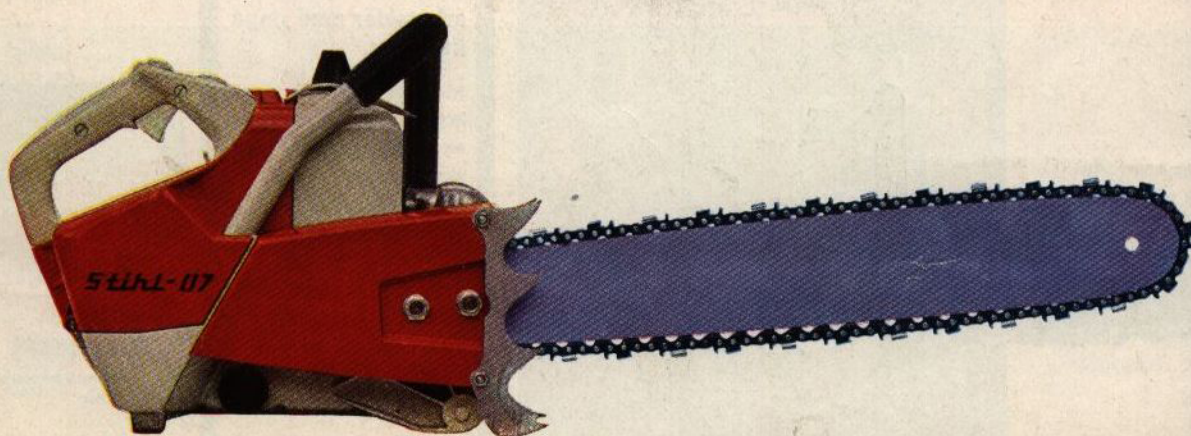
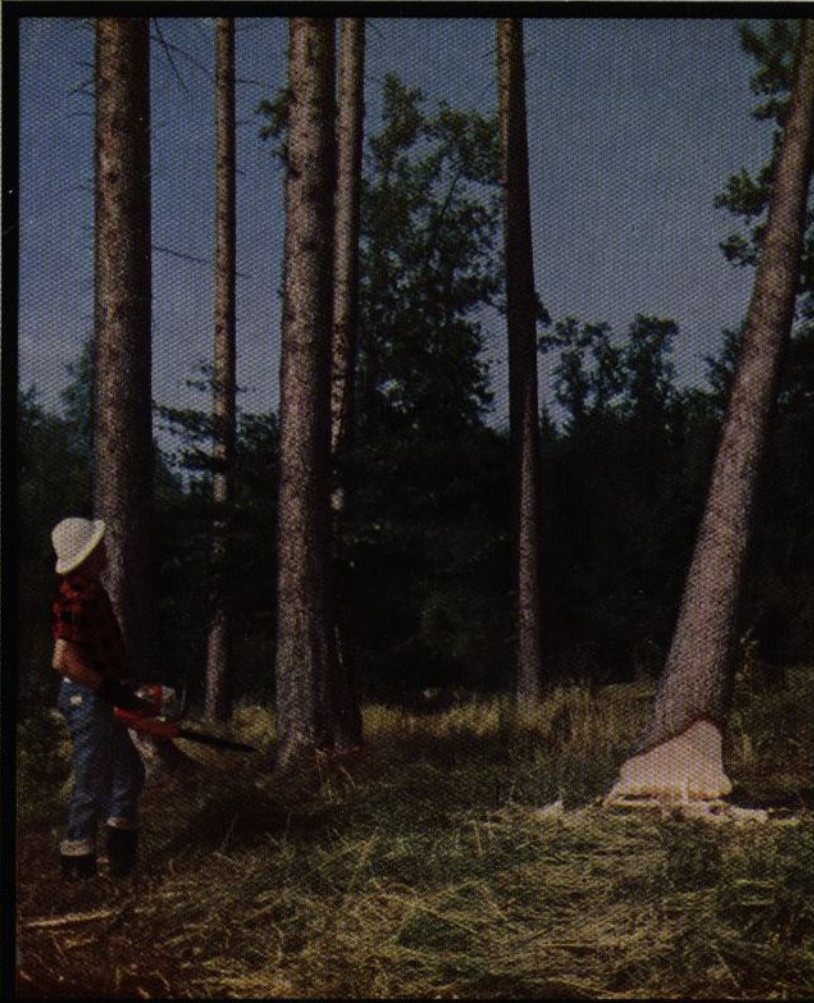


**STIHL-07**  
**den lätta**  
**prisbilliga**  
**motorsågen**



## Maskinfabriken STIHL



har tillverkat och utvecklat motorsågar sedan 1926. Efter snart 40 års pionjärbete förbinder man i hela världen namnet STIHL med högsta prestationsförmåga när det gäller motorsågar. Otaliga in- och utländska patent bevisar att STIHL-produkterna genom hundratals tekniska förbättringar står främst i den moderna utvecklingen. En verklig garanti för STIHL-sågarnas kvalitet och för att de ger valuta för sitt pris är storproduktionen enligt strängt rationaliserade tillverkningsmetoder. Kombinerat med en omöjlig kontroll av alla material och arbetsprocesser garanterar det högsta prestationsförmåga. Det stora antalet köpare gör ständigt nya entusiastiska omdömen om STIHL motorsågar, som i sig förenar förbättringar skapade av en outrotlig forskning med det som i årtals praktiskt arbete bevisat sin kvalitet. STIHL motorsågar är en lycklig kombination av prestationsförmåga och ekonomi. Deras ringa krav på skötsel och underhåll har tillsammans med ett omfattande servicenät gjort dem till gärna köpta och i hela världen uppskattade sågar. Två tredjedelar av STIHL:s produktion av motorsågar exporteras till över 50 olika länder.

### Sensationellt pris för 4,5 hk STIHL-07

STIHL-07 har en motoreffekt på 4,5 DIN-hästkrafter (ca 6 SAE-hk). STIHL-07 presenterades första gången offentligt på Hannover-Mässan 1961. Sedan dess har den visat sig vara en värdig broder till den större STIHL-CONTRA och visat sin höga kvalitet i hårdast tänkbara arbete, speciellt vid fallning och upparbetning av massaved i Skandinavien, Canada och nordligaste Japan.

### Det låga priset kombineras med låg vikt

Med denna såg fick STIHL åter en verklig fullträff. Pris, vikt och inte minst motorstyrka gjorde STIHL-07 intressant för de köpare, för vilka de dittillsvarande sågtyperna låg för högt ur såväl pris- som viktsynpunkt och som inte hade behov av en hög motoreffekt. Vid sidan om sin användning som motorsåg i de medelgrova bestånd man finner såväl i nordliga länder som längre söderut, lämpar den sig som andrasåg i grövre bestånd för kvistning och kapning. Genom sina egenskaper passar den bra för lanbruk med skog och fruktodlingar, för trävaruhandlare, olika hantverkare, sågverk och träbearbetande företag. Den är en naturlig beståndsdel i verktygsutrustningen för alla företag som sysslar med virkestransport, byggnads- och anläggningsarbeten liksom på brandkårens och de tekniska företagens utryckningsvagnar — för att endast nämna några naturliga användningsområden för STIHL-07.

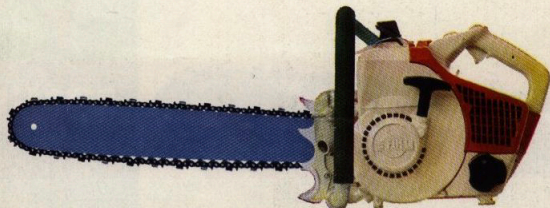
**STIHL-07 är en direktdriven enmans motorsåg med flera delvis patenterade specialfinesser, som väsentligt underlättar ert arbete.**

### Med STIHL-07 behöver man inte tänka på kedjesmörjningen utan kan helt koncentrera sig på sågningen

Genom den mekaniskt drivna, patenterade helautomatiska kedjesmörjningen med reglerbar smörjningsintensitet bortfaller den för sågningsarbetet hindrande handsomrörningen. Likaså bortfaller den ökande förlitning av kedja och svärd, som uppstår genom bortglömd smörjning. Den jämna automatiska smörjningen minskar också oljeförbrukningen. Smörjeoljetankens gynnsamma storlek i förhållande till bränsletanken, gör det onödigt att kontrollera oljenivån under arbetet. Fyllning av smörjolja behöver endast ske samtidigt med bränslepåfyllning.

### STIHL-07 tillförlitlig i varje läge

STIHL-07 är naturligtvis utrustad med en oberoende av läget arbetande membranförgasare, som gör att STIHL-07 arbetar tillförlitligt i arktisk kyla och tropisk hetta hur sägen än hålls.



### STIHL-07 är alltid arbetsklar med ringa besvär

Med sågen får Ni utan kostnad från fabriken en förstklassig rundfil, skruvmejsel, filskafat och tre skruvnycklar. Genom den långtgående standardiseringen av skruvar och muttrar i STIHL-07 är detta minimum av verktyg tillräckligt för skötseln av STIHL-07.



## STIHL-07 speciellt startvillig

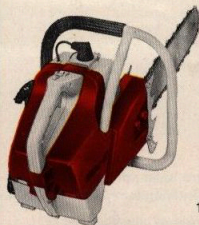
Genom ett nykonstruerat helt inbyggt tändningsystem med helt isolerad spole har ett förbluffande gynnsamt startförhållande, helt oberoende av klimat och temperatur, skapats.

## Idealiskt tyngdpunktsläge — utmärkt viktfordelning (bild 1)

Handtagens placering på STIHL-07 har efter talrika arbetsstudier utformats så att de motsvarar den mänskliga anatomin och samtidigt gör att hävstångsprincipen kan utnyttjas på gynnsammaste sätt för arbetet. I brant terräng och i bestånd med kraftig undervegetation, där arbetarens rörelsefrihet är inskränkt, underlättas arbetet av ett runtgående handtag (bild 1), vilket kan levereras som extra utrustning.

## Tankluftning

En nykonstruerad tankluftning utjämnar tryckförhållandena i bränsletanken och förhindrar att bensin och olja pressas ut.



1



2

## Tekniska data för STIHL-07

Motoreffekt 4,5 hk DIN (ca 6 SAE)  
Kedjehastigheten upp till 12—16 m/s  
per arbetstimme · Vikt, komplett till  
i standard 40 cm.

## Ytterligare för arbetet viktiga d

Luftkyld tvåtakts STIHL bensenmotor  
låg kolhastighet och lång livslängd  
Lodrätt stående cylinder med slitatta  
Den stabila vevaxeln i ett stycke löst  
och vevaxeltappar samt kolbultar  
avgasutlopp · Driftsäker, bakslags  
motorns överhettning också vid hög  
stoppar ögonblickligen kedjan när g  
läggs på, spämmas och tas av utan

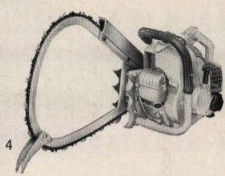


## STIHL sågsvärd

Slitstarke löpytor ger sågsvärdet lång livslängd. STIHL sågsvärd kan vändas och användas på bägge sidor. Svärdspetsen är hårdmetallbelagd. Profilen på STIHL sågsvärd gör det lätt att utföra instick. En knipfritt arbetande sågbåge (bild 4) gör det möjligt att i upprätt ställning och utan besvär kapa på marken liggande stammar. STIHL-07 levereras också med sågsvärd med topptriassa.



3



4

## STIHL skoveltandade kedja

är tillverkad av ett högvärdigt krom-nickel-specialstål och har hårdförkromade skärtänder, vilket ger lång livslängd och stor skärformåga. Höga skärtänder tillåter ofta skärning av kedjan och ger lång livslängd. STIHL skoveltandade kedja med den gynnsamma lilla delningen 404" är slitstark och ger genom sitt lugna roterande en jämn snittyta. Elektrohärdade nitar som med stor precision inpassats i drivlänkarna höjer ytterligare hållfastheten mot förslitning och slakning.



ST  
ked

STI  
ked  
der  
att  
red  
få  
ked  
der  
ked  
de  
ins

hk) • Motorvarv 4500—7500 varv/min. •  
m/s • Bränsleförbrukning (blandning 25:1) 1—1,2 liter  
med 40 cm sågsvärd, ca. 10 kg • Sågsvärdslängd

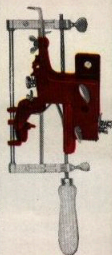
#### detaljer hos STIHL-07

tor • 75 cc cylindervolym • Kortslagig, vilket ger  
gd. • Högeffektiv, nykonstruerad ljuddämpning •  
starka, hårdförkromade löpytor • Speciellt lugn gång •  
löper på bägge sidor i kraftigt dimensionerade kullager,  
r i nållager • BOSCH tändningsystem • Gynnsamt  
gsfri startanordning • Högeffektiv kylfläkt förhindrar  
ögsta belastning • Tillförlitlig centrifugalkoppling  
gasreglaget på pistolhandtaget släpps • Kedjan kan  
an att sågsvärdet avmonteras.



#### STIHL Kedjefilningsapparat

STIHL sågkedjor kan efter  
lgon övning lätt skäras med  
en medföljande rundfilen. För  
t emellertid också den ovane  
dan från början skall kunna  
en riktig och exakt  
Kedjefilning, rekommenderar vi  
en halvautomatiska STIHL  
Kedjefilningsapparat, på vilken  
de olika skärvinklarna kan fast  
ställas.



#### Första-hjälplåda med reservdelar för sågen

STIHL-07 är en robust,  
driftsäker och lättarbetad  
såg. STIHL  
första-hjälplåda gör det  
möjligt för Er att utan  
vidare genomföra  
eventuella mindre  
reparationer. Också för den  
icke mekaniskt anlagde är,  
genom STIHL-07:s  
översiktliga konstruktion,  
de olika delarna lätt  
tillgängliga.



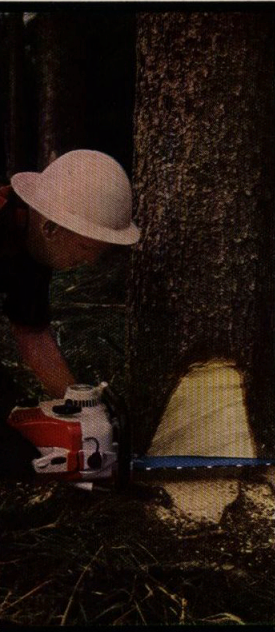
### Reservdelsservice i minst 10 år

STIHL motorsågar har speciellt stor livslängd. Det är därför inte ovanligt, att det fortfarande efterfrågas reservdelar till modeller, som försvunnit ur produktionsprogrammet för flera år sedan. Även i dessa fall kan vi stå till tjänst, ty för samtliga STIHL-sågar upprätthålls reservdelsservicen i minst ett årtionde.

### STIHL kundtjänst

STIHL:s alltid hjälpvilliga kundtjänst är förebildlig. Ett tätt nät av servicepunkter gör det möjligt för ägaren av en STIHL-07 att få hjälp var han än befinner sig. Alla STIHL huvudförsäljare erbjuder en god service och håller komplett reservdelslager. Dessutom finns det åtskilliga mindre serviceverkstäder över hela landet. Kompletta reservdelslager för de äldre modellerna av STIHL-sågarna finns i Stockholm.

Fällning



Kapning



Kvistning



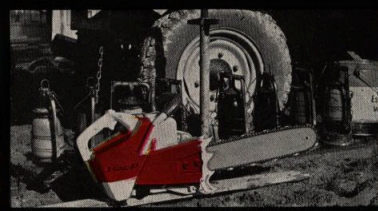
Noggrann kontroll av alla viktiga detaljer . . .



Alla material och arbetsprocesser utsätts för en fortlöpande sträng kontroll. Detta garanterar största möjliga exakthet och kvalitet. Varje STIHL-07 körs in innan den lämnar fabriken. Naturligtvis lämnar vi fabriksgaranti på STIHL-07.

**Några exempel på lämpliga  
användningsområden för STIHL-07**

- Kapning av piltprops (bild 1)
- Kapning på uppberetningsplatsen (bild 2)
- I fruktträdgården (bild 3)
- På byggnadsplatsen (bild 4)
- Kapning av för långa överhäng vid stamtransport (bild 5)
- Som viktigt arbetsredskap vid vägunderhåll (bild 6)



Rätt till tekniska förbättringar förbehålles

**FABRIKSREPRESENTANT I SVERIGE:  
W.-M. VON RICHTHOFEN  
STOCKHOLMSVÄGEN 12 A - LIDINGÖ  
TEL. 010/750600**

**ANDREAS STIHL · MASCHINENFABRIK  
705 WAIBLINGEN-NEUSTADT · WEST-GERMANY**

