

Hydrauliskt grävaggregat till

Bolinder-Munktells lastmaskin LM 218



Beställningsnummer 7630

Grävaggregat inkl. skopa nr 7635

Data

Max. grävdyjup	3,5 m
Max. räckvidd från drivhjulcentrum	5,1 m
Fri lasthöjd	ca 3,1 m
Max. utliggning i sidled med flippad skopa	3,1 m
Svängvinkel	180°
Grövkraft i skopskär	ca 3.100 kp
Vikt inkl. skopa nr 7635	790 kg

Skopustrustning

Best.-nr.	Benämning	Bredd mm	Volym liter
7635	Grävskopa, std. ..	300	100
7636	Grävskopa	400	140
7637	Grävskopa	500	175
7638	Profilskopa för öppna diken	300—1000	125

För grävning av t.ex. kabel- och mindre avloppsdiken är grävaggregatet ett utmärkt komplement till BM:s lastmaskin LM 218. Kombinationen lastmaskin—grävaggregat bildar en kompakt och lättträlig enhet, som är mycket smidig även på trånga utrymmen. Den stora lyfthöjden på ca 3 meter och 90 graders utsvängning av grävarmen åt båda sidor möjliggör lastning direkt på bil under grävningsarbetet.

Grävaggregatet kopplas minutsnabbt till lastmaskinens redskapsfäste. (Se översta bilden till höger). De fyra oljeledningarna ansluts med snabbkopplingar till oljerören på lyftarmen.

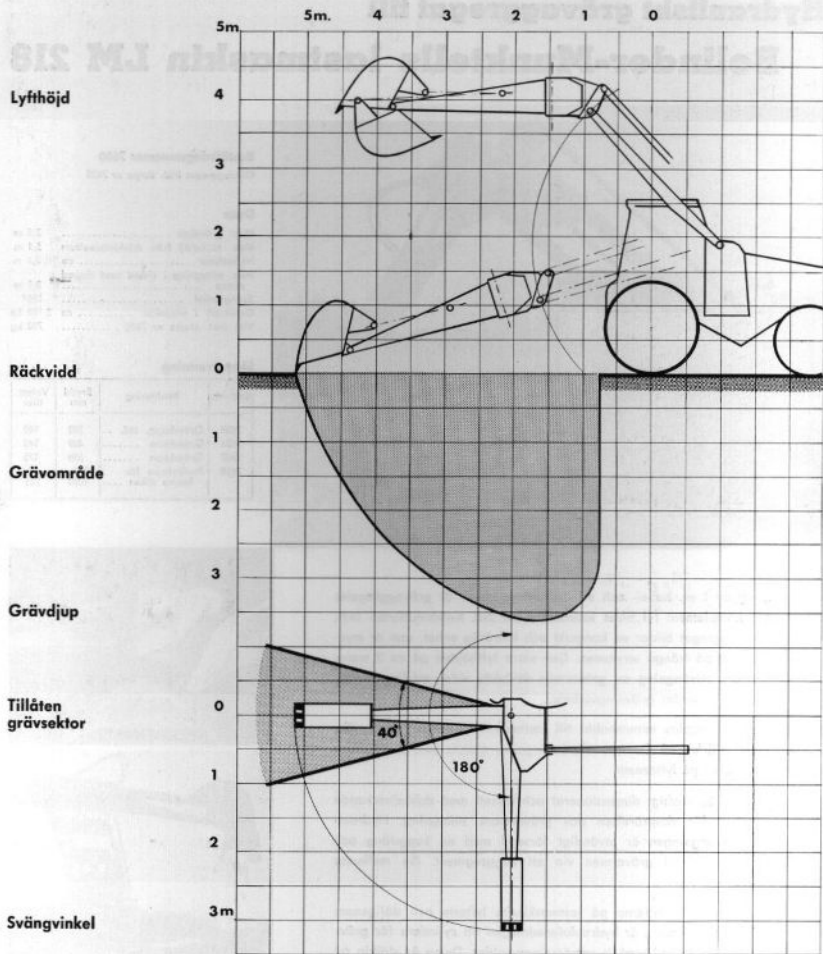
Grävaggregatet är kraftigt dimensionerat och försedd med dubbelverkande hydraulcylindrar för skoprörelsen och grävarmens svängning. Hydraulcylindern för svängningen är utvändigt försedd med en kuggstång och vridkraften överförs till grävarmen via ett kuggsegment. (Se mellersta bilden till höger).

För att begränsa sidokrafterna på lastmaskinens lyftarm och därigenom eliminera risken för skador, är hydrauloljeledning till cylindern för grävarmens svängning försedd med överströmningsventiler. Dessa är ställda på ett lågt öppningstryck, varför de utlöses vid försök att svänga grävarmen när skopan fylls eller när grävarmen är låst på annat sätt.

Grävaggregatet manövreras dels med de två standardspakarna för lyftarmens höj- och sänkning och för redskapets tillning, dels med en spak — för höger hand — med två funktioner, en för grävskopans rörelse och en för grävarmens svängning. (Se understa bilden till höger).

Under grävningsarbetet sitter föraren på sin ordinarie plats i förarhytten. Han har därifrån mycket god uppsikt över grävarmens rörelser och kan lätt flytta maskinen till gynnsammaste position för arbetets utförande.





Vi förbehåller oss rätt till ändringar i specifikation och utförande utan särskilt meddelande.

BOLINDER-MUNKTELL

— ett Volvo-företag

Eskilstuna



VOLVO