

NYA CAT 920 PA



Med svenska lastarmar av parallellföringstyp för materialhantering och timmerhantering.

Nya CAT 920 PA med svenskt lastarmsystem

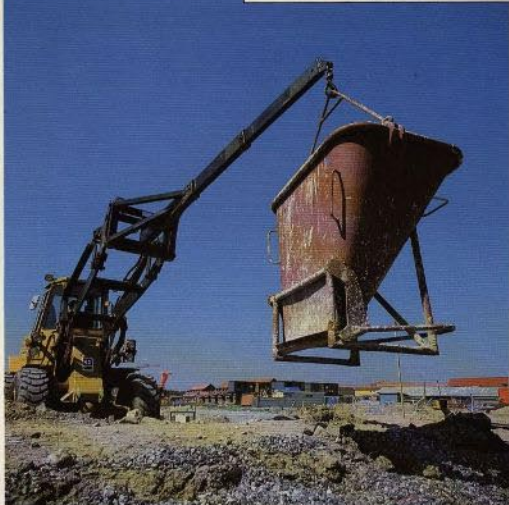
Nya Cat 920 PA är inte helt ny, utan basmaskinen är fortfarande den gamla hederliga och välbeprövade Cat 920. Det som är nytt är att den har fått ett helt nytt svensktillverkat lastarmsystem av parallellföringstyp, som gör maskinen särskilt lämplig för den svenska marknaden.

På byggarbetsplatsen t.ex. gör parallellföringen och den höga lyfthöjden, i kombination med den suveräna brytkraften, både pallhanteringen och kranbomshanteringen snabb och effektiv. Maskinens stabilitet och smidighet gör dessutom att arbetet kan utföras säkert.

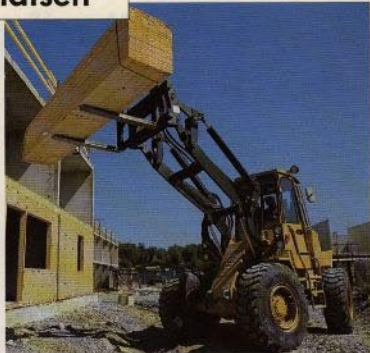
Det stabila hydrauliska redskapsfästet av BM-typ ger även tillgång till ett mycket omfattande redskapssortiment.



På byggarbetsplatsen



Vid arbete med kranarm sätts maskinens brytkraft och stabilitet på prov. Lasten skall kunna hanteras med dubbel säkerhet även i sämsta läget. Med en 4 m lång mekanisk kranarm är den tillåtna lasten 1.070 kg.



Stabil parallellförling och hög lyfthöjd. Maxlast är 4.545 kg.



920 PA i planeringsjobb, här med en speciell planeringsskopa.

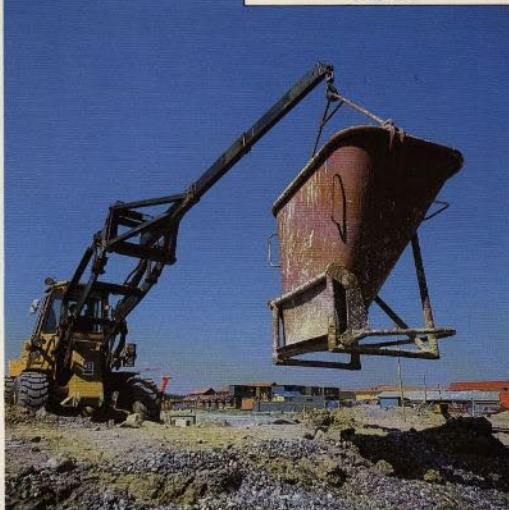


Smidiga 920 PA på en trång arbetsplats. Här med standardskopa 1,5 m³.



Marknadens bästa parallellförling. Max 4° avvikelse från horisontalplanet.

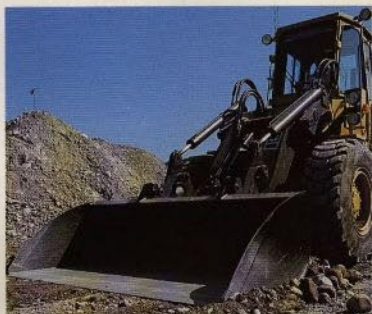
På byggarbetsplatsen



Vid arbete med kranarm sätts maskinens brytkraft och stabilitet på prov. Lasten skall kunna hanteras med dubbel säkerhet även i sämsta läget. Med en 4 m lång mekanisk kranarm är den tillåtna lasten 1.070 kg.



Suverän parallellföreling och hög lyfthöjd. Maxlast är 4.545 kg.



920 PA i planeringsjobb, här med en speciell planeringsskopa.



Smidiga 920 PA på en trång arbetsplats. Här med standardskopa 1,5 m³.



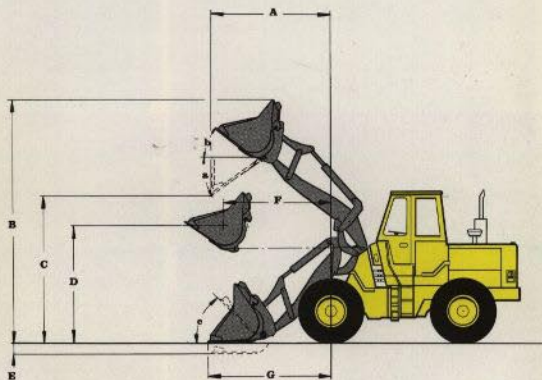
Marknadens bästa parallellföreling. Max 4° avvikelse från horisontal

Specifikationer CAT 920 PA

Med skopa

A =	1850 mm
B =	4880 mm
C =	2980 mm
D =	2380 mm
E =	180 mm
F =	2340 mm
G =	2440 mm
a =	43°
b =	50°
c =	46°

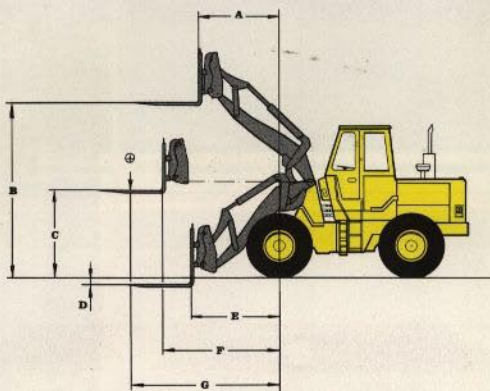
Volym standardskopa=1,5 m³



Med pallgaffel

A =	1360 mm
B =	3720 mm
C =	1690 mm
D =	80 mm
E =	1640 mm
F =	2380 mm
G =	2980 mm



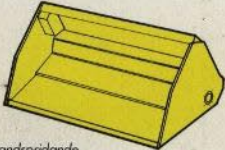
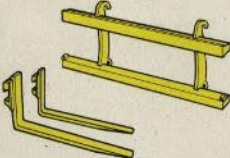
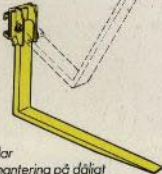

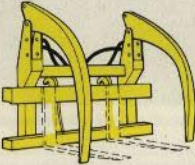
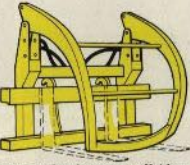

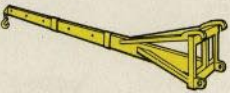
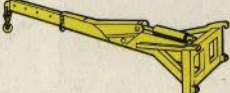
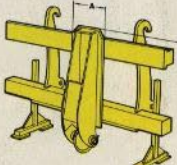
Max tillåten last= 4545 kg



Övriga data

Statisk tipplast, rak maskin	6350 kg
svängd maskin	5800 kg
Brytkraft med standardskopa	8700 kp
Parallellavvikelse max	4°
Arbetsvikt	9800 kg
Max last kranarm (4 m)	1070 kg

Ett fullständigt redskapsprogram till din CAT 920 PA.

 <p>Planeringskopa 1,4 m² med lång botten och rak baksida för alla markberedningsarbeten.</p>	 <p>Högtyppande lätmaterialskopa för material med låg volymvikt t.ex. flis, kol, snö m.m.</p>	 <p>Sandspridnings- skopa för spridning av sand med korn- storlekar mindre än 10 mm.</p>
 <p>Olika storlekar av gaffelramar och ramar för att passa alla behov.</p>	 <p>Ledbara gafflar för säker pallhantering på dåligt underlag.</p>	 <p>Pallgaffelram med hydraulisk gaffelspridning — för säker pallhantering där pallarnas storlek kan variera.</p>
 <p>Öppen typ av kombinationsgaffel för stolp- eller rörhantering.</p>	 <p>Sluten typ av kombinationsgaffel för hantering av timmer eller olika typer av buntat material.</p>	 <p>Tre typer och sex storlekar av timmer- gafflar klarar alla behov.</p>
 <p>Mekanisk 3-delad kranarm för hantering av material på byggarbetsplatser. Max längd 4 m.</p>	 <p>Hydraulisk vikbar kranarm för precisions- jobb i trånga utrymmen.</p>	 <p>Enkel men effektiv asfaltskärare för enklare vägarbeten.</p>

Engström & Nilson Maskin AB

ÅTERFÖRSÄLJARE FÖR CATERPILLAR TRACTOR Co.

Kiruna 0980/186 30 · Boden 0921/136 60 · Umeå 090/13 72 35 · Sundsvall 060/15 03 40
Östersund 063/10 48 91 · Borlänge 0243/831 35 · Stockholm 0760/860 20 · Örebro
019/12 46 40 · Skövde 0600/199 70 · Linköping 013/13 04 00 · Göteborg 031/44 72 00
Vetlanda 0363/130 10 · Eslöv 0413/130 70



CATERPILLAR