

# Självgående fliströska typ HAFO-GMR



HAFO's fliströska är den första "riktiga" fliströskan, den enda självgående flishugg, där det är taget hänsyn till att skapa bästa möjliga arbetsplats för föraren bl a för att uppnå bästa rationella produktion.

Föraren sitter som i en bil. Med kran, inmatningsbord och hugg framför vindrutan och alla ventiler och styranordningar liggande framför sig på bekvämt avstånd. Han kan således, sittande i ett behagligt klimatkontrollerat förarhus, lugnt och översiktligt kontrollera alla funktioner från en idealisk arbetsställning.

Råmaterialet föres med kranen in till inmatningsbordet, varifrån det med hjälp av den hydrauliska inmatningsrullen drages in i huggen. Flisen blåses därefter vidare upp i den högtippande containern. HAFO's fliströska levereras i 2 storlekar typ 21 och typ 25.

Typ 21 är 2,1 m bred och idealisk i förstagångsgallring och behållaren rymmer cirka 11 m<sup>3</sup> medan typ 25 är 2,5 m bred och har en behållare som rymmer cirka 14 m<sup>3</sup>.

## **HAFO MASKIN AB, TRANSPORTVAGNSFABRIK, GÖTEBORG**

Bessemergatan 3, S-417 07 Göteborg, Sweden, Tel. 031-22 82 60 vx, Telex 21532

EXPORT: **DGA** DK — 8870 Langå, Danmark, Tlf. (06) 46 16 55\*, Telex: 65 226



För matning av flishuggen är fliströskan försedd med kran av fabrikat MOWI med den unika patenterade parallellföringen.

Kranen har en räckvidd av 5.5 m. och en rak rörelsebanan med en reglerspak. Dessutom ett övanligt rikt rörelsemönster och en ren slangdragning.

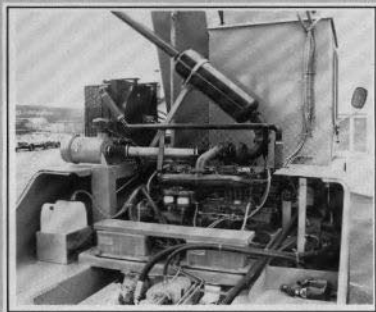


Fliströskans kompakta design har resulterat i en låg tyngdpunkt som tillsammans med 4-hjulsdriften betyder god framkomlighet i terrängen. Den hydrostatiska driften underlättar manövreringen, och det krävs ingen växling för fram- och backkörning, man endast vippar foten på gaspedalen.

För snabbkörning på transportvägar kopplas bakhjulsdriften bort och 2-stegslådans övre steg kopplas in (0-8 km/tim. eller 0-30 km/tim) Framaxeln är utrustad med differentialspär.



Flisbehållaren som rymmer cirka 11 m<sup>3</sup> alt. 14 m<sup>3</sup> är högtippande och passar väl in i olika transportsystem.



Kraftkällan i fliströskan är en turboladdad, 6-cyl dieselmotor på 113 kw (156 hkr) av fabrikat IVECO. Motorns centrala placering direkt framför den tippbara flisbehållaren ger mycket god åtkomlighet för service.



HAFO-GMR fliströska är också ergonomiskt sett det bästa sätt att producera flis. Föraren sitter vänd i körriktningen och har perfekt översikt över kranens arbetsfält och inmatningsbord. Detta ger möjlighet till matning av material samtidigt som maskinen förflyttar sig.

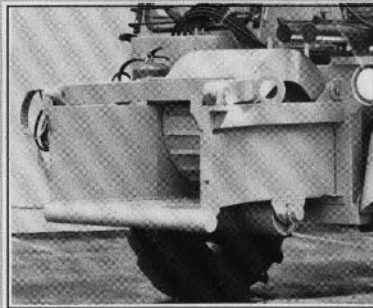


Kranen förses med alt. tång eller grip. Tång för inmatning av grenar och helträd, grip för hela knippen av granar och kvistar. Som extra utrustning kan erbjudas en kombination tång/sax med möjlighet att kapa helträd upptill 19 cm. Alla verktyg är lätt utbytbara.



Den ljudisolerade hytten är försedd med 2 dörrar, arbetsbelysning och kraftiga skydd vid inmatningen, klimataggregat och justerbar stol av högsta kvalitet. Hytten är upphängd i gummidämpare på chassiet.

Motorn är skyddad med ljus och ljudsignaler samt automatiskt stopp om någon funktion skulle falla ur.



Det koniska inmatningsbordet är utrustat med en kraftig och effektiv, hydrauliskt driven, inmatningsrulle vars funktion kontrolleras av en på motorn anbringad varvtalsvakt vilken automatiskt stannar inmatningsrullen när motorvarvet faller.

På så sätt uppnås en effektiv och snabb inmatning till den kraftiga ERJO trumhuggen som kan justeras för alternativ grov eller fin flis.



## Självgående fliströska typ HAFO-GMR

MOTOR	IVECO, 6-cyl, turboladdad, 113 kw valterkyld.	
CHASSIE	Vridstiv balkkonstruktion.	
FRAMAXEL	Fab. Hurth	
BAKAXEL	Fab. Hurth	
HYTT	kraftig stålkonstruktion, gummiupphängd, ljudsolerad.	
KRAN	MOWI 2255, 5,5 m räckvidd med paral- lellföring och grip.	
DÄCK	Typ 21	Typ 25
FRAM	345 x 1310 mm	467 x 1450 mm
BAK	355 x 1120 mm	378 x 1215 mm
FLISBEHÅLLARE	10—14 m <sup>3</sup> beroende på vagnbredd, högtippande.	
STYRINRÄTTNING	hydraulisk, typ ORBITROL	
ELSYSTEM	24 V.	
TRANSMISSION	hydraulisk/mekanisk.	
TANKAR	Diesel 100 L, Hydraulolja 60 L.	
FLISTUGG	ERJO, typ 550 SH.	
INMATINGSBORD	med hydrauldriven 600 mmØ tandad inmatningsrulle.	
FRISKLUFTS- AGGREGAT	av fabrikat FRISKUS	
MÅLNING	i en valfri färg på grundmålad yta.	

Med förbehåll för eventuella ändringar

