



matbro



TR200

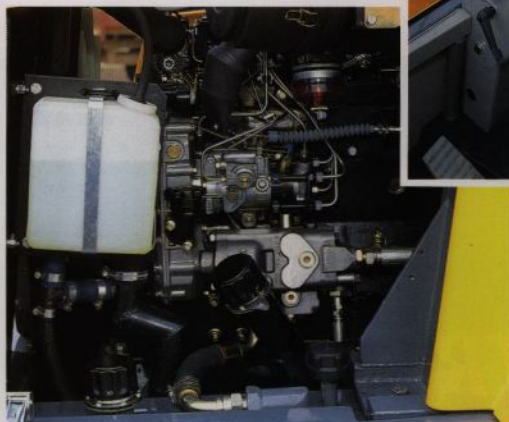
Matbro

- Lantbrukets uni

Framhäver f



(Ovan) TR200 är försedd med centralplacerad förarhytt med stora siktytor som erbjuder oslagbar sikt vid all form av hantering. Förarhytten har insteg med stora dörrar på båda sidor (höger), lätt överskådlig instrumentering, ergonomiskt placerade manöverspakar för en komfortabel uppsikt över maskinens obegränsade arbetsområden.



Matbro TR200 - en kompakt, komfortabel och kraftfull maskin för lyft, transport och alla andra förekommande hanteringsuppgifter.

En kompakt maskin i kombination med kraftfulla redskap för effektiv hantering med skopor, gafflar eller andra redskap. En snabbfäste av B-typ för snabb byte av redskap.

Jämför gärna Matbro TR200 med andra fordon i sin klass. Matbro TR200 omgäende helt övertygad varför TR200 är flera steg framme i tillräkna i maskinens komfortabla förarhytt är så tillräkna teleskoptruck med kraftfull motor.



(Vänster) TR200 är i standardutförande försedd med en 75 hk direktinsprutad dieselmotor men kan även, för svårare driftförhållanden, förses med 96 hk turbomatad dieselmotor. 4-stegs transmission med torque converter och powershuttle fram/back-omkopplare för högsta produktivitet.



o TR200

universalmaskin - er fördelarna

el och kraftig universalmaskin med teleskopbom
ande hanteringsproblem inom jordbruket året om.
ed kraftig hydraulik ger oslagbara fördelar vid
a redskap anpassade för maskinens hydrauliska
liste av BM-typ. .
dra förekommande traktorlastare så blir Du
era steg före i utvecklingen. Sätter man sig därefter
hytt är saken klar - Matbro TR200 en oslagbar
ed kraft, komfort och stil.



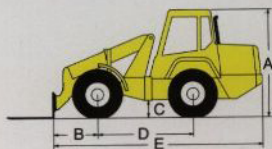
(Ovan) Låg totalhöjd i kombination med väl tillvaratagna yttre dimensioner gör TR200 till en kompakt maskin, som försedd med standard däckstrutrustning, kan ta sig igenom öppningar ner till 2430 mm höjd och bredd ner till 1950 mm. Förses maskinen med extra stor däckstrutrustning ökar lägsthöjden med 50 mm och bredd med 75 mm, vilket ger användaren ytterligare möjligheter vid val av tillsatsaggregat samt extra säkerhetsmarginal vid teleskophantering.



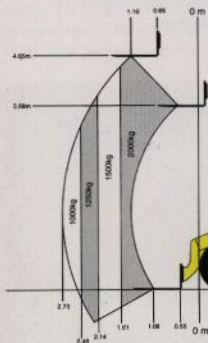
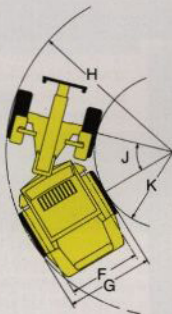
(Ovan) TR200 är tillverkad av moderna material för lång varaktighet och stil. Stänkskarmar av flexibel formgjuten polyeten. Motorhuv, hyttpaneler och chassietäckning är tillverkade av genomfärgad glasfiberarmerad plast beständig mot korrosion samt med hög motståndskraft mot i lantbruket förekommande kemikalier. Varför TR200 alltid ser välvårdad ut utan återkommande bättringsmålning.

(Höger) Snabbmanövrerad kraftfull hydraulik gör att TR200 kan lyfta 2 ton upp till 4650 mm på 8,3 sekunder, samt med kapacitet på 1 ton till fullt utskjut, 2730 mm, på endast 3,7 sekunder. TR200 - ett oslagbart alternativ, oavsett last.



matbro**TR200****MÅTT OCH DIMENSIONER**

A	2430mm	F	1490mm
B	590mm	G	1900mm
C	340mm	H	3620mm
D	2200mm	J	45°
E	4210mm	K	1720mm



Återförsäljare

Tillverkare: **MATBRO LTD, England**

Importör:

MÖRE MASKINER

 Adress
 Verkstadsg 40
 392 39 KALMAR

Bärren till konstruktionsansvarigare. Förbehålles

Teknisk beskrivning**Kapacitet**

Lyftkapacitet med gafflar 2000 kg vid 500 mm tyngtpunktsavstånd. 1000 kg/500 mm vid utskuten bom 2730 mm.

Redskapsfäste

Matbro snabbskiftssystem (typ BM) med hydrauliska låspinrar.

Tiltvinklar

Totalt tiltområde 170 grader. Med gafflarna i marknivå 10 grader bakåt och 160 grader framåt. Vid max. lyfthöjd 70 grader framåt. Automatisk parallellföring.

Arbets hastigheter

Bom - lyft 4,6 sek.	sänkt 3,2 sek.
utskjut 3,7 sek.	retur 3,5 sek.
Slopa - full förtäring	0,7 sek.
max. bakåttilt	2,0 sek.
Transporthastighet	29 km/t

Tankkapacitet och vikt

Bränsletank	91 liter
Hydraultänk	91 liter
Vikt utan last	5250 kg

Styrning

Hydraulstatisk midjestyrning med 2 dubbelverkande styrcylindrar för högsta säkerhet. Totalt vändrade 3620 mm.

Däcksutrustning

Standardutrustad med traktormönstrade däck 16,00/70 x 20 med 10 lag. Mot extra kostnad 425/75 x 20 alternativt med industrimönster 14,5 x 20 MPT.

Förarhytt

Komfortabel förarhytt EU-sertifierad för ROPS/FOPS centrumpacerad och gummslagglagd. Grott och platta 1100 mm invändigt bredd. Torvade rotor med laminerad frontruta, säkerhetsglas i sido- bak- och talerutor. Öppningsbar bakruta. Två stora låsbara dörrar. 9 luv hyttvärmare med fäks samt defroster med 2 justerbara och 2 fasta utblås. Vindutetorkare och spoliare för fram- och bakruta. Komfortabel förarstol installär i alla lägen samt armstöd. Som extra utrustning kan erhållas öppningsbar takruta med torkare och spoliare.

Ljudnivå

TR200 motsvarar EC direktiv 662 gällande ljudnivåer och invändigt. Ljudnivå i hytten vid förarens öra 78 (dB).

Manoverorgan och instrumentering

Ställbar ratt. Elektromotördrivet fram/bak växlare vid ratten samt brytare för torkare, signal och belysning. Växelväxlare och handbroms placerade lättåtkomligt för föraren på vänster sida. Alla elektriska strömbrytare monterade på koncist ut höger om föraren. Reglage för värme och defroster. Lättöverläsliga instrument för hastighet, varmljare, bränslenivå, motortemperatur, transmissionstemperatur och transmissionstryck. Varningssignaler för elsystem samt lastindikator med tydlig ljud/ljus indikering för att på ett säkert sätt övervaka maskinens stabilitet. Lätt åtkomlig inspektionslucka för säkringar och relear.

Motor

Perkins 1004-4H-fyr cylindrig direktinjetad dieselmotor om fyra liters cylindervolym på 75 Hkr (56 kW) vid 2200 v/m. Som extra utrustning kan maskinen föras med turboturad dito model 1004-4THR om 96 Hkr (71,5 kW) vid 2200 v/m.

Torque converter och transmission

Torque converter och transmission är dräktemonterade på motorn. Standardutrustad med fyrstegs transmission med synkroniserad fram/bakomkoppling via power shuttle.

Drivaxlar

Konstantinokopplad fjäderdrift med navreduktioner och begränsad differential på båda axlarna.

Bromsar

Servoassisterade hydrauliska bromsar av fenskiptyp i oljebad, centrumpacerade i varje axel. Mekanism handbroms avläsbar från främre axelns bromsaxel.

Hydraulik

Extra kraftig ställduven hydraulpump, kapacitet 81 liter med inbyggd styrcylindringventil, bromstryckackumulator med laddningventil. Fyra ventifunktioner med elektronisk reglerade monterade lättåtkomligt i främre delen av chassis, slangrotventiler samt filter för tryck och sugledning.

Elsystem

Batteri 12 volt 128 amp/h med negativ jord, växelströmgenerator om 65 amp. Trafik- och arbetsbelysning med blinkers, broms- och bakljus, varningblinkers och innerbelysning.

Extra utrustning

Maskinen kan föras med extra utrustning såsom: dragtrök, koppling för hydrauliska bromsar och 7-stifts ekoppning för släpvagn, flyande gaffelvägar.

Redskap

- alla redskap för BM-fäste passar TR200.

 Telefon
 0480-10090 VX
 Försäljning 88305

 Telefax
 0480-88306