



6.63 4-HJULSDRIVEN MIDJESTYRD LASTARE





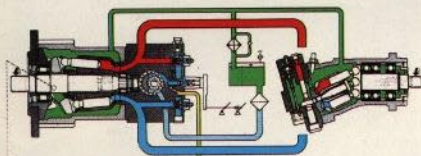
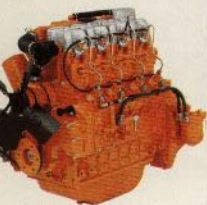
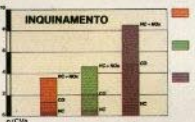
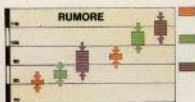
6.63

4-HJULSDRIVEN MIDJESTYRD LASTARE

DIESELMOTOR

VM modell 494 HT. Max. effekt 90 hk 4 cylinderns vattenkyld motor. Slagvolym 2,78 L. Trycksmörjning. 24 volt startsystem. 770 W växelströmsgenerator. 2 st batterier på vardera 55 Ah. Torrluftsfilter.

Ljudnivå och avgasutsläpp är nedbringade till ett minimum tack vare tillverknings- och termodynamiska lösningar i avancerat utförande.

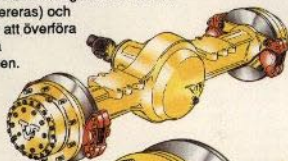


TRANSMISSION

Hydrostatiskt slutet system med automatisk kraftreglering. Två växlar fram och två bak. Elektrisk manövrering. Hastighet fram/bak 1:an 0-9 km/h 2:an 0-30 km/h

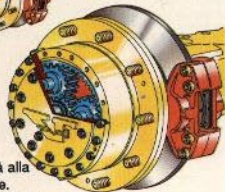
AXLAR

Konstruerade och tillverkade av VF Venieri med traditionell differential (som extrautrustning kan automatisk differentialsjärr levereras) och dimensionerade för att överföra full effekt under alla tänkbara förhållanden.



SLUTVÄXLAR

Planetväxlar placerade i hjulnaven för en jämn överföring av effekt och vridmoment.



BROMSAR

Färdbroms: Skivbromsar på alla fyra hjulen. Servoassisterade. Tvåväxelsystem, ett för vardera axeln. **Parkeringsbroms:** Handmanövrerad bandbroms som verkar på överföringslådan.

DÄCK

Fyra av samma storlek 16/70x24". 10-lagers industridäck.

STYRNING

Midjestyruing, hydrauliskt manövrerad med 80° total styrvinkel. Vändningsradie:
- insidan av däckerna ...2,30 m
- ytterhöjden av skoppan ...4,60 m

HYDRAULISKT SYSTEM

Bestående av: Kugghjulspump, två sektioners utbyggbart ventilpaket med antikavitationsventil, antichock- och överströmningsventil. Högtrycksslangar och ledning. Dubbelverkande hydraulcylindrar. Fullflödesfilter på returledningen. Element för oljekylning. Ventilpaketet är förberett för anslutning av ventiler till grävaggregat eller annan utrustning.

Reglage

Enspaksreglering av lastararm och skopa.
Lastararmsreglage: 4 lägen: Höj-, neutral-, sänk- och flytläge.
Skopreglage: 3 lägen: bryt-, neutral- och tömningsläge.

TEKNISKA DATA

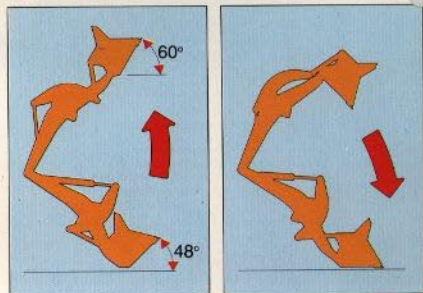
Pumpkapacitet vid 2600 v/min	98 L
Max arbetstryck	200 bar
Liftcylindrar diameter x slaglängd	90x665 mm
Skopcyllindrar diameter x slaglängd	90x390 mm
Teoretisk skopprörelse lyft och tömning	9 sek

VOLYMER

Bränsletank	70 L
Kylsystem	14 L
Oljevolymer	
- dieselmotor	6 L
- överföringslåda	2,5 L
- differential (vardera)	3,5 L
- slutväxlar (vardera)	2 L
- hydraulsystem	80 L
- bromssystem	1 L

LASTARARM

Z-format lastararm för större brytkraft. Ett minimum av smörjkoppar och snabb hydraulrörelse (lyftning, tömning, sänkning ca 9 sek).



Skopans knytningvinkel ökar under lyftförelsen och återgår automatiskt till arbetsläge efter sänkning. Detta ger extra hög produktivitet.

EXTRA UTRUSTNINGAR

Bakgrävare VF 3.05. Gaffelhytt. Sidtömmande skopa. Kombinationskopa (4:1). Extra lätt skopa. Snöblad. Skevbart schaktblad. Vinsch. Snabbkoppling för mekaniskt eller hydrauliskt reglerade redskap. Hydraulisk pålhammare.

Detta är endast en del exempel på det breda sortiment av utrustningar som finns att få till VF Venieri maskinerna. För vidare information, tala med Er återförsäljare.

- 1 Extra mekanisk eller hydraulisk snabbkoppling möjliggör byte av redskap på mycket kort tid. Svensk standard.



- 2 Fällbar motorhuv ger säker och snabb åtkomlighet för service- och underhållsarbete.



- 3 Hytt som motsvarar kraven i ISO-normerna 3471 och 3449. Hytten är upphängd i gummielement och har två dörrar samt öppningsbar bakruta. Tack vare sin konstruktion har föraren en utomordentligt runt-om sikt.



48022 LUGO (RAVENNA) - ITALIA
VIA PIRATELLO, 106 - TEL. 0545/95080-32127 (ric. est.)

SERVIZIO RICAMBI TEL. 0545/24555
TELEGRAMMI VF VENIERI - LUGO
TELEX 550860 VF SPA I

TELEFAX 0545/30389

Förbehåll från leverantören
Illustrationerna i denna broschyr visar inte nödvändigtvis maskinen i standardutförande. Data och dimensioner ges i vägledande syfte. VF Venieri SpA förbehåller sig rätten att när så påkallas ändra konstruktion och specifikation utan föregående meddelande eftersom vi konstant arbetar för att förbättra och vidareutveckla produkterna.

Rosengvist
MASKIN AB

RYHOVSGATAN 2 • 552 57 JÖNKÖPING
☎ 036-18 01 10