



1.63

4-HJULSDRIVEN
MIDJESTYRD
LASTARE





1.63 4-HJULSDRIVEN MIDJESTYRD LASTARE

DIESELMOTOR

VM modell HR294, max effekt 25,8 KW2 (35 Hk). 2 cylinders vattenkyld motor. Slagvolym 1,39 L. Tryckmörjning. 24 volt startsystem. 770 W växelströmgenerator. 2 st batterier på vardera 55 Ah. Torrluftsfilter.

Ljudnivå och avgasutsläpp är nedringade till ett minimum tack vare tillverknings- och termodynamiska lösningar i avancerat utförande.



STYRNING

Ramstyrning. Hydrauliskt manövrerad med 80 graders total styrvinkel. Vändningsradie:

- insidan av däckan, 1,95 m.
- ytterhörnet av skopan: 3,73 m.

HYDRAULSYSTEM

Bestående av: Kugghjulspump, tvåsektioners utbyggbart ventipaket med antikavitationsventil, antichock- och överströmningsventil.

Högtrycksledningar och högtrycksslangar. Dubbelverkande hydraulcylindrar, fullflödesfilter på returledningen. Element för oljekylning. Ventipaketet är förberett för anslutning av ventiler för grävaggregat eller annan utrustning.

REGLAGE

Enspaksreglering för lastarm och skopa.

- Lastarreglage:** 4 lägen: höj-, neutral-, sänk- och flytläge.
Skopreglage: 3 lägen: bryt-, neutral- och törningssläge.

TEKNISKA DATA

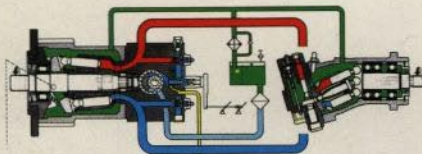
Pumpkapacitet vid 2600v/m	42 L.
Max. arbetstryck	190 bar.
Lyftcylindrar diameter × slaglängd	85 × 665 mm.
Skopocylindrar diameter × slaglängd	70 × 310 mm.

VOLYMER

Bränsletank	50 L.
Kylsystem	11 L.
Oljevolymer:	
— dieselmotor	3,5 L.
— framaxel	9 L.
— bakaxel och överföringslåda	11 L.
— hydraulsystem	53 L.
— bromssystem	0,2 L.

LASTARRAM

Z-formad lastarram för större brytkraft. Ett minimum av smörjkoppar och snabb hydraulrörelse (lyftning, tömning, sänkning 10 sek.).



TRANSMISSION

Hydrostatiskt slutet system med automatisk kraftreglering. Två växlar fram och två back, elektriskt manövrerade.

Hastigheter fram/back 1:an 0—8 km/h., 2:an 0—20 km/h. Extra låg kryppväxel 0— 3 km/h.

AXLAR

Konstruerade och tillverkade av VF Venieri med traditionell differential.

Fast framaxel.
Bakaxeln pendlande 20 grader.

BROMSAR

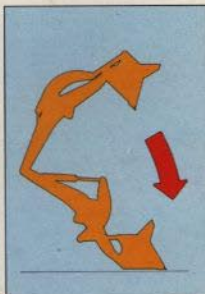
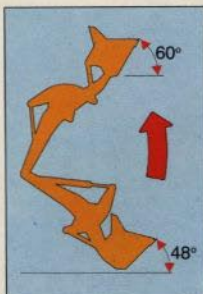
Färdbroms: Hydrauliska, pedalmanövrerade skivbromsar som verkar på transmissionsaxeln.

Motorbroms: Genom det slutna hydrostatiska transmissionsystemet.

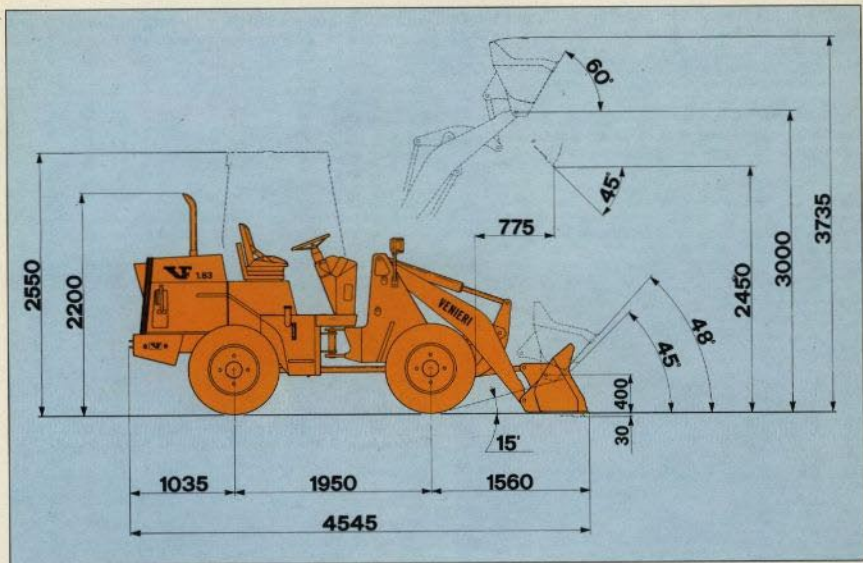
Parkeringsbroms: Spakmanövrerad skivbroms som verkar på transmissionen.

DÄCK

4 av samma storlek 12×16,5 • 18 lagars industridäck.



Skopans knyttningsvinkel ökar under lyft rörelsen och återgår automatiskt till gräv läge efter sänkning. Detta ger extra hög produktivitet.

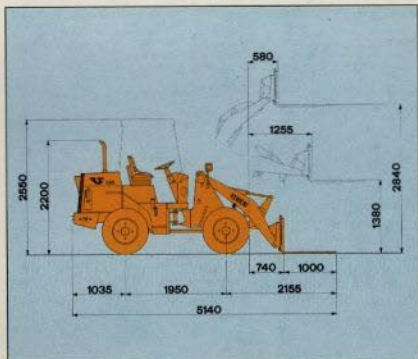


FÖRARPLATS

Rationell utformning för att ge föraren maximal komfort. Justerbar förarstol, komplett instrumentbord med elektronisk panel för kontroll över dieselmotor och hydrostatiska transmissionen. En kontrollampa eller ljudsignal varnar föraren vid varje missfunktion. Ergonomiskt riktigt placerade spakar vilket garanterar säker och riktig manövrering i varje läge. Säkerhets-spärr för lastarreglaget kompletterar säkerheten på förarplatsen.

STANDARDTRUSTNINGAR

Torrluftfilter. 24 volt startsystem med 2x55 Ah batterier. 12 volt el-system. 770 W växelströmgenerator med automatisk spänningsrelgering. Belysningsystem som svarar mot trafikbestämmelserna för körning på såväl dagen som under mörker. Standard skopa med 5 builtade tänder. Transportskydd för



tänderna. Säkerhetsspärr för såväl lastarm som skopa. Indikator som visar skoplåget. Bakmonterad krok för bogsering. Motvikt. Komplet instrumentering. Läsbart lock för bränsle- och hydraultank. Verktygslåda.

TEKNISKA UPPGIFTER

Skopkapacitet rågat mått enl. SAE norm 0,50 m³

Statiskt tillåten belastning:

— rakt framåt 2250 kg.
— full sväng 1950 kg.
Brytkraft 3575 kg.

Dimensioner och vikter:

Spårvidd fram och bak 1160 mm.
Max. bredd utan skopa 1145 mm.
Frigångshöjd 250 mm.
Vikt, fullt utrustad inkl. hytt 3000 kg.

EXTRA UTRUSTNINGAR

Bakgrävare VF 2.55. Gaffellyft. Sidtömmande skopa. Kombinationskopa (4:1). Extra lätt skopa. Snöblad. Skevbart schaktblad. Klimatanläggning. Winch. Snabbkoppling för mekaniskt eller hydrauliskt reglerade redskap. Hydraulisk påhammare.

Detta är endast en del exempel på det breda sortiment av utrustningar som finns att få till VF Venieri maskinerna.

För vidare information, tala med er återförsäljare.

Ungefärliga vikter på extrautrustning

Bakgrävare VF 2.55 med standardskopa	700 kg
Motvikter	200 kg
Skevbart schaktblad	250 kg
Snabbkoppling (komplett)	50 kg
Standard grävsropa	175 kg
Universalgaffel	200 kg

Extra mekanisk eller hydraulisk snabbkoppling möjliggör byte av redskap på mycket kort tid. Svensk standard.



Extra fäste för bakgrävare med snabbkopplingsystem. Fällbar motorhuv ger säker och snabb åtkomlighet för service- och underhållsarbete.



Hytt som motsvarar kraven i ISO-normerna 3471 och 3449. Hytten är upphängd i gummielement och har två dörrar samt öppningsbar bakruta. Tack vare sin konstruktion har föraren en utomordentlig runt-om-sikt. Möjlighet att montera klimatanläggning. 2 yttre backspeglar.



48022 LUGO (RAVENNA) - ITALIA
VIA PIRATELLO, 106 TEL. 0545/27080-32127

SERVIZIO RICAMBI TEL. 0545/24555

TELEGRAMMI XY VENIERI - LUGO

TELEX 503860 VF SPA I

TELEFAX 0545/30389

Förbehåll från leverantören

Illustrationerna i denna broschyr visar inte nödvändigtvis maskinen i standardutförande. Data och dimensioner ges i vägledande syfte. VF Venieri SpA förbehåller sig rätten att när så påkallas ändra konstruktion och specifikation utan föregående meddelande eftersom vi konstant arbetar för att förbättra och vidareutveckla produkterna.

Rosengvist
MASKIN AB

RYHOVSGATAN 2 • 552 57 JÖNKÖPING

☎ 036-18 01 10