



# 2.23

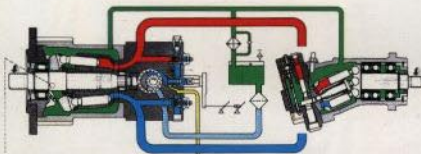
4-HJULSDRIVEN  
MIDJESTYRD  
LASTARE/GRÄVARE



### TURBOMATAD MOTOR – MAX. EFFEKT 57 HK.

Märke: Perkins, Modell: 504-2T. Motoreffekt (enl DIN 70020) 52 HK.  
Regulatorvarv: 2600 r/m. 4 cylindrar.  
Total cylindervolym 2000 cm<sup>3</sup>.

Vattenkyld  
Trycksmörjning  
Luftreninr: Torrluftfilter  
Elsystem:  
12 volt,  
100 Ah.  
Batterikapacitet.  
540 watts  
växelströms-  
generator.

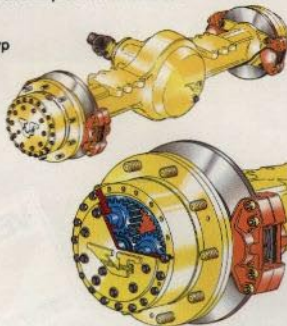


### TRANSMISSION

Slutet hydrostatiskt system med automatisk kraftreglering. 2 hastighetsregister fram och två bak.  
Enspaks elmanövrering.  
Hastighet fram/bak 1:an 0–9 km/h 2:an 0–27 km/h.

### AXLAR

Extra förstärkta axlar av Veniers tillverkning med konventionell differential (automatisk diff. spärr kan erhållas som extra utrustning).  
Fast framaxel.  
Bakaxel av pendeltyp med 20° pendelutslag.



### SLUTDREV

Alla 4 hjulen har inbyggda planetväxlar för hög och jämn dragkraft.

### BROMSAR

**Färdbröms:** Skivbromsar på alla fyra hjulen. Hydrauliskt manövrerade med servosvassstans. Tvåkrets oberoende system för fram- och bakaxel.  
**Parkeringsbroms:** bandbroms verkande på ingående differentialaxeln. Manuellt aktiverad.

### DÄCKUTRUSTNING

Alla fyra hjulen har samma dimension: 12,0 x 18" 12-lagers industridäck.

### STYRNING

Ledbar ram. Hydrostatisk manövrering. 80° total styrvinkel.  
Vändradie:  
- insidan av däck 1,52 m.  
- ytterhörnet av skopan 3,60 m.

### HYDRAULSYSTEMET

Består av: Kugghjulspump, utbyggbart ventilblock med 2 sektioner, antichock- och antikavitationsventil. Stålrör och hydraulslangar av högtryckstyp. Dubbelverkande cylindrar, oljekylare samt fullflödesfilter monterat på returoljeledningar. Ventilblocket är förberett för montering av en tredje sektion som kan fås som extra utrustning.

### GRÄV- OCH LASTREGLAGE

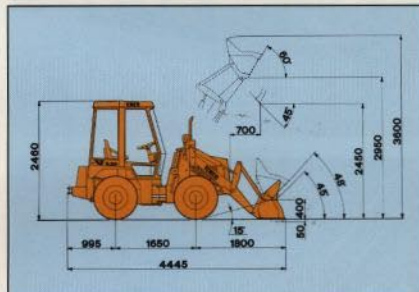
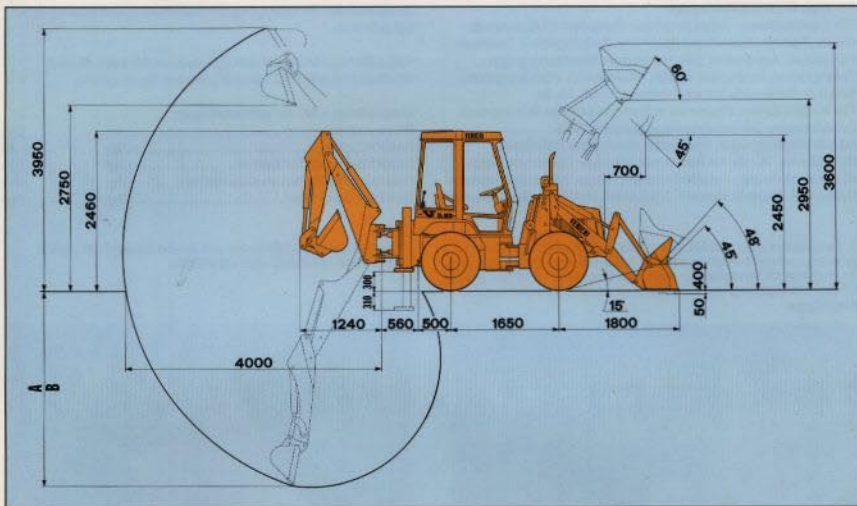
Enspaksmanövrering av lastarram och skopa.  
Lastarramens krets: 4 lägen: Lyft- och neutral-, sänk- och flytläge.  
Skopans krets: 3 lägen: bryt-, neutral- och tömningsläge.  
Grävarens reglage:  
Två enkelverkande reglage styr alla grävfunktionerna.  
Två separata spakar styr stödbenens fyra hydraulcylindrar som aktiveras från förarplatsen.

### LASTARDATA

Max pumpkapacitet .....	72	l/m
Max arbetstryck .....	190	bar (kp/cm <sup>2</sup> )
Lyftcylindrar: Diam x slaglängd .....	70x586	mm
Skopocylindrar: Diam x slaglängd .....	65x404	mm

### VOLYMER

Bränsletank .....	liter	55
Kylvatten .....	liter	12
Oljor:		
- dieselmotor .....	liter	4,5
- Främre differential .....	liter	3,0
- Bakre differential + överföringslåda .....	liter	9,5
- slutdrev (varje) .....	liter	1,5
- hydraulsystem .....	liter	66
Bromssystem .....	liter	0,85



### HYTT OCH FÖRÄRPLATS

Hytt: ROPS typ, i överensstämmelse med ISO norm 3471 och FOPS typ, i överensstämmelse med ISO 3449, försedd med ljuddämpande stoppning och elastiskt upphängd, isolerad från ramen. Tillträde via två dörrar, bakre vindrutan kan svängas upp. Vindrutetorkare fram och bak. Bakspeglar på båda sidor. Rymmig bekväm hytt med utomordentlig sikt i 360°.

Förärlatsen har bekvämt placerade reglage för lastar- och grävfunktionerna, fjädrande justerbart anatomiskt riktigt förarstol som kan svängas 180° och är försedd med säkerhetsbälte.

Instrumentbräda med elektroniska instrument för övervakning av dieselmotorn och hydrostattransmissionen. Ljus- och ljudsignaler informerar föraren om varje missfunktion. Säkerhetsspärr som låser både lastar- och grävreglage förhindrar ofrivillig påverkan av lastar- och grävaggregatet.

### STANDARDUTRUSTNING

Torrluftsfiltet. Belysningsystem för körning och arbete såväl dag som natt. Signalhorn, gul roterande varningslampa. Standard lastarskopa försedd med 6 st påbultade tändar. Säkerhetskydd för skopan. Transportsteg som låser skopan, lastarramen och grävaggregatet. Indikator som visar skopans läge. Justerbart, svängbart förarsäte. Komplet instrumentering. Två bakspeglar. Läsbara tanklock för bränsle- och hydrantank. Verktygsåida. Reservdels- och instruktionsbok. Snabbkoppling å lastare. Sv std hyd. redskapelås. Hyd. reducering av körtastighet.

### TEKNISKA UPPGIFTER

#### Lastaren:

Standardskopans volym enl SAE standard .....	m <sup>3</sup>	0.60
Standardskopans bredd .....	mm	1600
Brytkraft .....	kp	4050
Statisk tipp.belastn. m motvikt rakt framåt .....	kg	2400
Statisk tipp.belastn. m motvikt fullt styrutsl .....	kg	2160

#### Bakgrävare:

Typ .....	VF	3.25
Standardskopans volym .....	L	80
Standardskopans bred .....	mm	350
Stickans max inträngningskraft .....	kp	2030
Max brytkraft vid skopspetsen .....	kp	3400
Lyttkapacitet vid skopansleddpt full höjd .....	kp	1000
Svängningsbåge .....	grader	180
A-max gräv djup .....	mm	3400
B-standard gräv djup .....	mm	3200

#### Dimensioner och vikter

Max längd i transportläge grävare VF 3.25 .....	mm	4670
Max bredd i transportläge .....	mm	1600
Spårvidd fram och bak .....	mm	1230
Frigångshöjd .....	mm	280
Max bredt utan lastarskopa och bakgrävare .....	mm	1530
Vikt arbetsutrustad med bakgrävare VF 3.25 .....	kg	4100
Viktmed lastare och bakre motvikter .....	kg	4000

## EXTRA UTRUSTNINGAR

**För frontlastaren:** Bakre motvikt, Pallgaffel, Sidtömmande skopa, Kombinationskopa (fyra i en), Snöplogsblad, Skevbart schaktblad, Automatisk differentialsjärr, Elevatoraggregat, Betongskopa, Hydraulisk vinsch, Blandskopa, Planteringsblad, Snöplog, Roteraende borste, Hjulnavsskydd, Radio.  
**För bakgrävaren:** Skopor av varierande bredder och volymer, Dikrenskskopa, Dikformningskopa, Hydrauliskt sidgrävningsaggregat, Hydraulisk stenbrytare, Krankrok, Asfalttänder, Skopa med mekanisk utfösare, Gripskopa, Grip-skopa av skelettyp, Asfaltskärare av disktyp, Hydraulisk jordborr, Hydraulisk rotorgräsklippare, Hydraulisk stolpkran, Gummikuddar

1 Bakgrävare med sidskift och hydraulisk låsning, som medger grävning parallellt med en vägg åt båda sidorna. Grävaggatet är monterat till huvudramen med snabbkoppling vilket ger enkel till- och frånkoppling samtidigt som de bakre motvikterna görs överflödiga.



3 Som std utrustning fås hydraulisk snabbkoppling vilket förenklar byte av redskap. Svensk Std.

för stödbenen. Snabbkoppling för demontering och montering av bakgrävaren.

Vad gäller specifikationer och dimensioner för ovan nämnd utrustning hänvisas till speciell broschyr för utrustning.

## Ungefärlig vikt av utrustningar

Bakre motvikt.....	kg	900
Snabbkoppling.....	kg	45
Snabbkoppling för frontskopa.....	kg	180
Snabbkoppling för och med pallgaffel.....	kg	200
Skevbart schaktblad.....	kg	250

2 Fällbar motorhuv för enkel och snabb åtkomst att utgöra kontroll- och servicearbeten på motorn.



Illustrationerna i denna broschyr visar inte nödvändigtvis maskinen standardutförande. Detalj och dimensioner ges i vilgjedelände syflla. VF Veneri Spa förbehåller sig rätten att när så påkallas ändra konstruktion och specifikation utan föregående meddelande eftersom vi konstant arbetar med att förbättra och vidareutveckla produkterna.

# Rosengvist

MASKIN AB

ADRESS  
Ryhovsgatan 2  
563 03 JÖNKÖPING

TELEFON  
036-18 01 10xx

TELEFAX  
036-18 00 58