

VF 3.63^D 4-HJULSDRIVEN MIDJESTYRD LASTARE



VF 3.63^D 4-HJULSDRIVEN MIDJESTYRD LASTARE

TURBOMATAD MOTOR – MAX. EFFEKT 57 HK.

Märke: Perkins, Modell: 504-2T. Motoreffekt (enl DIN 70020) 52 HK.
Regulatorvarv: 2600 r/m. 4 cylindrar.
Total cylindervolyum 2000 cm³.

Vattenkyld

Trycksmörjning

Luftrennir: Torrluftfilter

Elsystem:

12 volt,

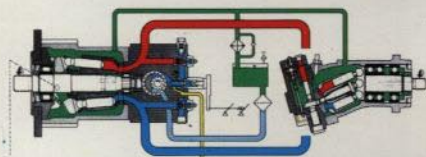
100 Ah.

Batterikapacitet.

540 watts

växelströms-

generator.



TRANSMISSION

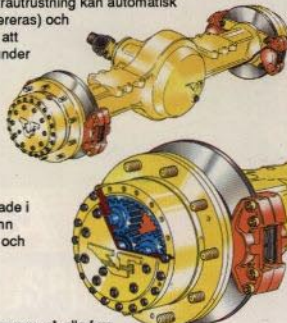
Hydrostatiskt slutet system med automatisk kraftreglering. Två växlar fram och två bak. Elektrisk manövrering.

Hastighet fram/bak 1: an 9 km/h 2: an 27 km/h.

Extra låg krypväxel 0 — 4 km/h.

AXLAR

Konstruerade och tillverkade av VF Venieri med traditionell differential (som extrautrustning kan automatisk differentialsjärr levereras) och dimensionerade för att överföra full effekt under alla tänkbara förhållanden.



SLUTVÄXLAR

Planetväxlar placerade i hjulnaven för en jämn överföring av effekt och vridmoment.

BROMSAR

Färdbroms: Skivbromsar på alla fyra

hjuln. Servoassisterade. Tvåkretssystem, ett för vardera axeln.

Parkeringsbroms: Handmanövrerad bandbroms som verkar på överföringslådan.

DÄCK

Fyra av samma storlek 12,5x18 lagars industridäck.

STYRNING

Midjestyruing, hydraulisk manövrerad med 80 graders total styrvinkel.

Vändningsradie:

- insidan av däckan ...2 m

- ytterhörn av skopan ...4 m

HYDRAULSYSTEM

Bestående av: Kugghjulspump, två sektioners utbyggbart ventilkpaket med antikavitationsventil, antichock- och överströmningsventil. Högttrycksslangar och ledning. Dubbelverkande hydraulcylindrar. Fullflödesfilter på returledningen. Element för oljekylning. Ventilkpaketet är förberett för anslutning av ventiler till grävaggregat eller annan utrustning.

Reglage

Enspakareglering av lastararm och skopa.

Lastararmsreglage: 4 lägen: Höj-, neutral, sänk- och flytläge.

Skopreglage: 3 lägen: bryt-, neutral- och tömningsläge.

TEKNISKA DATA

Pumpkapacitet vid	v/min	70 L
Max arbetstryck		190 bar
Lyftcylindrar diameter x slaglängd		70x586 mm
Skopocylindrar diameter x slaglängd		80x380 mm

VOLYMER

Bränsletank60 L

Kylsystem12 L

Oljevolymer

- dieselmotor6 L

- överföringslåda25 L

- differential (vardera)3,5 L

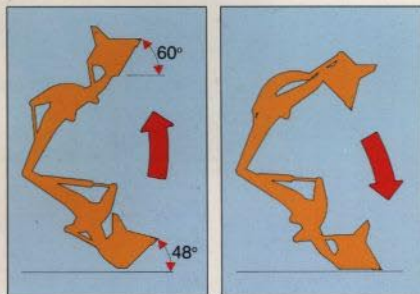
- slutväxlar (vardera)2 L

- hydraulsystem70 L

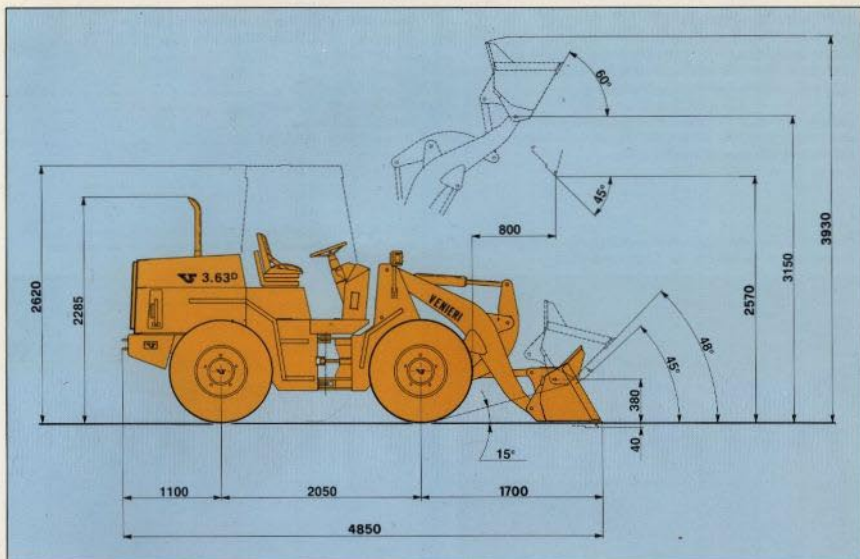
- bromssystem1 L

LASTARARM

Z-formad lastararm för större brytkraft. Ett minimum av smörjkoppar och snab hydraulrörelse (lyftning, tömning, sänkning ca 9 sek).



Skopans knytningvinkel ökar under lyft rörelsen och återgår automatiskt till arbetsläge efter sänkning. Detta ger extra hög produktivitet.



HYTT OCH FÖRARPLATS

Störsäker i överensstämmelse med ISO normerna 3471 och 3449. Hytten är elastiskt upphängd och har två dörrar samt öppningsbar bakruta. Tack vare sin utmärkta konstruktion har föraren en utomordentligt god runt-om sikt.

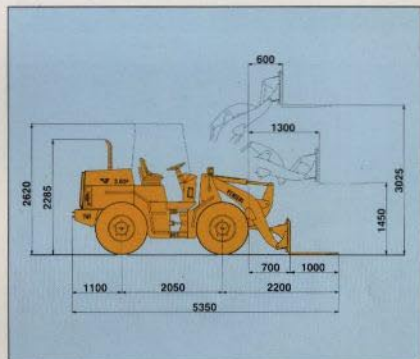
Förarplats

Rationellt konstruerad för att bjuda föraren maximal komfort vid lastnings- och planeringsarbeten. Komplet instrumentering och ergonomiskt placerade reglage och kontrollanordningar gör att arbetet kan utföras snabbt och med största säkerhet.

Säkerhetsspärr för lastarreglaget kompletterar säkerheten på förarplatsen.

STANDARDUTRUSTNING

Torrluftsfillet. 24 volts startsystem med 2x55 Ah batterier. 12 volts ol-system. 770 watts växelströmgenerator med automatisk spänningsreglering. Belysningsssystem som svarar mot



trafikbestämmelserna för körning på såväl dagen som under mörker. Standardskopa med 5 st bultade tänder. Tandskydd. Säkerhetsspärr för såväl lastararm som skopa. Indikator som visar skoplaget. Motvikter. Justerbart försärlsäte. Komplet instrumentbräda. Låsbart lock med nyckel för bränsle- och hydraultank. Verktygsååda.

TEKNISKA UPPGIFTER

Skopkapacitet rågat mätt enl SAE-norm 0,650 L

Statiskt tillåten belastning:

- rakt framåt 2,820 kg

- full sväng 2,475 kg

Brytkraft 5,050 kg

Dimensioner och vikter

Spårvidd fram och bak 1,275 mm

Max bredd utan skopa 1,600 mm

Frigångshöjd 310 mm

Vikt, fullt utrustad inkl hytt 4,100 kg

EXTRA UTRUSTNINGAR

Bakgrävare VF 3.05. Gaffelyft. Sidtömmande skopa. Kombinationsskopa (4:1). Extra lätt skopa. Snöblad. Skevbart schaktblad. Vinsch. Snabbkoppling för mekaniskt eller hydrauliskt reglerade redskap. Hydraulisk pålhammare.

Detta är endast en del exempel på det breda sortiment av utrustningar som finns att få till VF Venieri maskinerna. För vidare information, tala med Er återförsäljare.

Extra mekanisk eller hydraulisk snabbkoppling möjliggör byte av redskap på mycket kort tid. Svensk standard.



Hytt som motsvarar kraven i ISO-normerna 3471 och 3449. Hytten är upphängd i gummielement och har två dörrar samt öppningsbar bakruta. Tack vare sin konstruktion har föraren en utomordentlig runt-om-sikt. Extra aircondition.

Ungefärliga vikter på extrautrustningar

Bakgrävare VF 3.05 med standardskopa	
350 mm bred	950 kg.
Motvikter	400 kg.
Skevbart schaktblad	250 kg.
Snabbkoppling (komplett)	75 kg.
Standard grävskopa	250 kg.
Universalgaffel	210 kg.

Extra fäste för bakgrävare med snabbkopplingsystem. Fällbar motorhuv ger säker och snabb åtkomlighet för service- och underhållsarbete.



*Förbehåll från leverantören
Illustrationerna i denna broschyr visar inte nödvändigtvis maskinen i standardutförande. Data och dimensioner ges i vägledande syfte. VF Venieri SpA förbehåller sig rätten att när så påkallas ändra konstruktion och specifikation utan föregående meddelande eftersom vi konstant arbetar för att förbättra och vidareutveckla produkterna.*

Rosengvist
MASKIN AB

ADRESS
Ryhovägen 2
553 03 JÖNKÖPING

TELEFON
036-18 01 12vx

TELEFAX
036-18 00 58