

VOLVO BM 4200



Specifikation Volvo BM lastmaskin 4200

SMIDIG

Ramstyrd, liten och lätt.

Lastaggregatet har stor räckvidd och lyfthöjd och en mycket bra parallellföring. Snabb växling och manövrering tillsammans med god sikht gör 4200 överlägset smidig.

FLEXIBEL

Stort redskapsprogram och hydraulisk snabbkoppling — skiftar snabbt mellan olika arbetsuppgifter. Mycket god framkomlighet på skilda underlag — stora hjul, lågt marktryck.

KOMFORT & EKONOMI

Hytten har låg ljudnivå och den är rymlig och väl ventilerad. Hög detaljkvalitet och låg bränsleförbrukning ger 4200 god driftsekonomi.





MOTOR

D 39L

Swånghjuleffekt	43 kW vid 36,7 r/s, DIN 70020 (59 hk vid 2200 r/m)
Bruttoeffekt	47 kW vid 36,7 r/s, SAE J 270 (64 hk vid 2200 r/m)
Max vridmoment	232 Nm vid 23,3 r/s, DIN 70020 (23,6 km vid 1400 r/m) 242 Nm vid 23,3 r/s, SAE J 270 (24,7 km vid 1400 r/m)
Cylinderdiameter	98,4 mm
Slaglångd	127 mm
Antal cylindrar	4 st
Cylindervolym	3,86 liter

D 39L-motorn är en direktinsprutad dieselmotor som har utbytbara cylinderfoder, kolvar i lättmetallsutförande och 5-lagrad vevaxel. Inslagningsluften renas i två steg:

1. Stort utbytbar pappersfilter med indikator i hytten
2. Utbytbar spårfilter



ELSYSTEM

Spänning	24 V
Generator	45 A (1250 W)
Batterier	2 x 12 V, 96 Ah
Startmotor	3 kW (4 hk)

Växelströmgeneratorn garanterar tillräcklig batteriladdning även vid låga varvtal. Den kraftiga startmotorn underlättar start också vid låga temperaturer. Färd- och arbetsbelysningen medger säkert och effektivt arbete under mörka förhållanden. Säkringarna sitter effektivt skyddade och lätt åtkomliga inne i hytten.

Centralvarningslampa för: Oljetryck motor
Oljetryck transmission
Bromstryck och parkeringsbroms



MOMENTOMVANDLARE

Enstegs, enfas momentomvandlare
Momentförstärkning 2,6:1



TRANSMISSION

Typ: HT 50

Full Power shift transmission med tre hastigheter och momentomvandlare.

Max hastigheter fram/back med däck 15,5–25 eller 14,9–24	1. 7 km/h 2. 11 km/h 3. 30 km/h
--	---------------------------------------



AXLAR

Helt avlastade drivaxlar överför endast vridmomentet — belastas ej av maskinvikten — och är försedda med planetväxlar i naven. Den långa hjulbasen och de stora hjulen bidrar till 4200:s utomordentliga stabilitet och framkomlighet.



BROMSAR

Färdbroms

Samtliga hjul har tryckluftshydrauliskt manövrerade, självjusterande trumbromsar. För maximal säkerhet är bromsarna delade i två av varandra oberoende kretsar för fram- respektive bakhjul.

Parkeringsbroms: mekaniskt manövrerad på transmissionsens utgående axel.



HJULUTRUSTNING

Alternativ

14,9–24/12
15,5–25/12



STYRSYSTEM

Ramstyrning

Styrvinkel
Yttre vändradie
Pump, typ
Kapacitet
Arbetstryck

±45°
(a₂) 4260 mm
Kugghjuls-pump
48 l/min vid 10 MPa och 2200 r/m
10 MPa

Konstruktionen garanterar enkel, smidig styrning utan att stötar och tömrar känns via rattan. Systemet har inbyggd nödstyrning.



HYDRAULSYSTEM

Pump, typ: Kugghjuls-pump

Kapacitet	103 l/min vid 10 MPa och 2200 r/m
Arbetstryck	15 MPa
Lyftcylindrar — diam/slaglångd	100 x 650 mm
Tiltcylindrar — diam/slaglångd	80 x 65 mm
Lyfttid	5,2 sek
Sänktid	2,5 sek
Framåttitling	1,0/1,7 sek

Manöverventil:

Ventil med tre slider och inbyggd avlastningsventil

- Funktioner
1. Tiltörelse
 2. Lyftörelse — flyttäge med hållspär
 3. Redskap eller yttre hydraulik

Hydraulsystemet är utrustat med en tredje hydraulfunktion som standard som enkelt kan kompletteras med en fjärde hydraulfunktion. Det driftsäkra spåksystemet erfordrar endast ringa kraft för manövrering. Hydraultanken är extra stor för erhållande av maximal kyning av oljan. Tankens ventilationsluft passerar motorns luftrenare. Två olika hastigheter för framåttitling.



RYMDUPPGIFTER

Kylsystem	18 l
Vevhus	7,5 l
Transmission och momentomvandlare	18 l
Framaxeldifferential och nav	7,5 l
Bakaxeldifferential och nav	7,5 l
Hydraulsystem	105 l
Hydraultank	67 l
Bränsletank	95 l

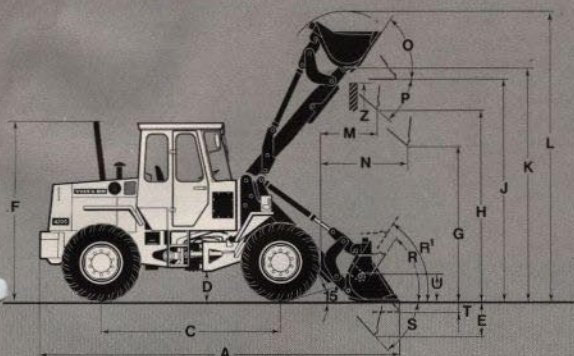


HYTT

Den helsvetsade ROPS-hytten som inte bara fyller kraven enligt ISO 3471 utan också de strängare kraven enligt SS 783 har två lösbara dörrar och taklucka. Hytten är god-

känd enligt Arbetsarkivskyddstyrelsens normer. Förarplatsen är ergonomiskt utformad. Alla reglage och pedaler är placerade och utformade för bekväm och snabb manövrering. Fullständigt inställbar förarstol som standard. Hytten är försedd med ett effektivt värme- och ventilationsystem med defroster för fram- och sidorutorna, air-condition är standard på svenska marknader. Hytten är monterad på chassit via gummielement vilket bidrar till den låga bullernivån inuti hytten.

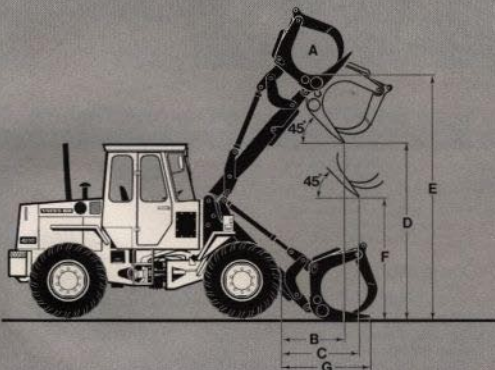
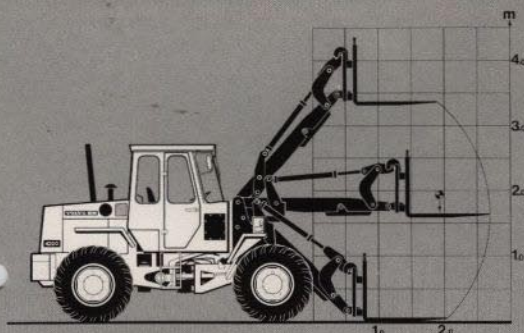
MÅTTUPPGIFTER MED RAK SKOPA UTAN TÄNDER



A	= 5650 mm
	= 4950 mm (utan redskap)
C	= 2725 mm
D	= 380 mm
E	= 580 mm
F	= 2750 mm
G	= 2000 mm
H	= 2800 mm
J	= 3350 mm
K	= 3570 mm
L	= 4440 mm
M	= 720 mm
N	= 1320 mm
O	= 51°
P	= 45°
R	= 40°
R ₁	= 44° (bärläge)
S	= 53°
T	= 100 mm
U	= 300 mm
Z	= 3200 mm (med stödben)
Z ₁	= 3350 mm (utan stödben)

SAE Standard J 695

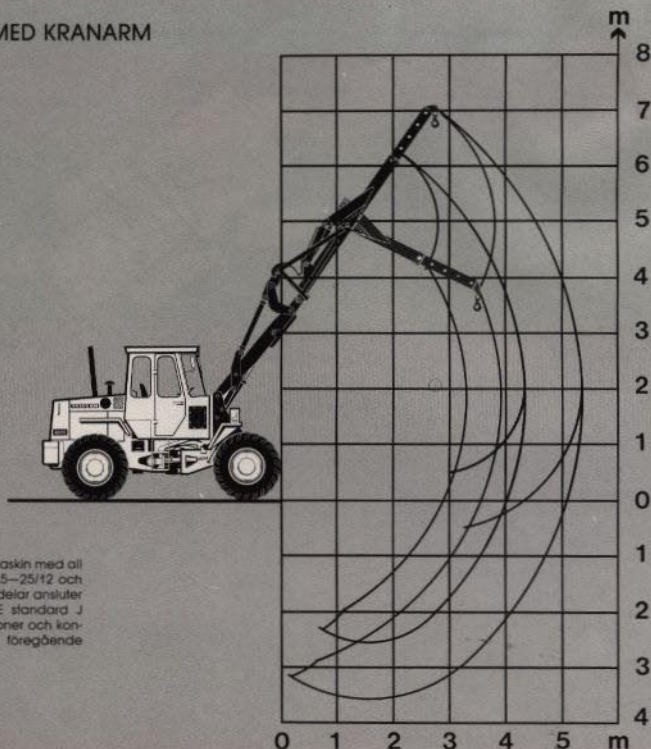
MÅTTUPPGIFTER MED PALLGAFFEL



MÅTTUPPGIFTER MED TIMMERGAFFEL

α	= 45°
A	= 0,6 m ²
B	= 1020 mm
C	= 1320 mm
D	= 2880 mm
E	= 3880 mm
F	= 2000 mm
G	= 1470 mm

MÅTTUPPGIFTER MED KRANARM



Specifikationerna avser en maskin med all standardutrustning, däck 15,5–25/12 och angiven skopa. I tillämpliga delar ansluter sig specifikationerna till SAE standard J 723C och J 742B. Specifikationer och konstruktion kan ändras utan föregående meddelande.

KAPACITETSDATA

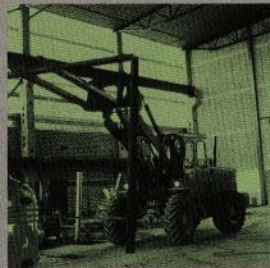
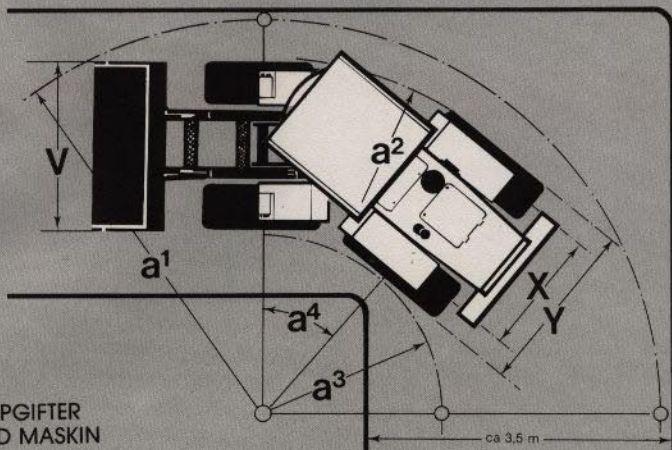
Redskap	Rak skopa utan känder	Rak skopa utan känder	Poji-gaffel	Fimmer-gaffel	Kran-arm	
Kapacitet	0,8 m ³	1,0 m ³	längd 1,2 m bredd 1,5 m	area 0,6 m ²		
Fri höja plant redskap, (S) Maxhöjningshöjd under 45° framåttillat skopa (H)	mm 3350 2800	3350 2720		se diagram		
Max räckvidd vid 2 m läningshöjd under 45° framåttillat redskap	mm	1320	1410	se diagram	se diagram	se diagram
Längd (A)	mm	5650	5765	7990	6000	7300
Totalhöjd (S)	mm	2750	2750	2750	2750	2750
Brytkraft	kg	5150	4400			
Tipplast, rak maskin	kg	3400	3300		2900	
Tipplast vid 35° svängd maskin	kg	3100	3000			
Tipplast vid 40° svängd maskin	kg	3000	2900			
Tipplast vid fullt svängd maskin, 45°	kg	2900	2800		2450	
Arbetslast vid fullt svängd maskin	kg	1450	1400	1700	1470	630/530
Maskinvikt	kg	5700	5740	5750	5900	5795

Alternativ hjulutrustning	Justerbar grunddata bredd över hjul	Markh- gång	Justerbar maskin- vikt kg	Justerbar av tipplast vid fullt svängd maskin kg	0,8 m ³	1,0 m ³
14,9–24,12	± 10 mm	± 0	+400	+240	+240	+240

MÄTTUPPGIFTER SVÄNGD MASKIN

SAE standard J 695

V = 2050 mm Svepradie a_1 = 4650 mm
X = 1600 mm Vändradie a_2 = 4260 mm
Y = 1990 mm Innerradie a_3 = 2280 mm
Styrvinkel a_4 = $\pm 45^\circ$



STANDARDUTRUSTNING



SÄKERHET & KOMFORT

- Backspeglar, 2 st
- Backspeglar, 1 st inre
- Cigarretthållare, Askpott
- Fasten för säkerhetsbälten
- Förvaringslåda, förvaringsfack i hytt
- ROPS — skyddshytt enligt ISO 3471 och SS 783
- Hyttvärme med defroster
- Instrumentpanel med symbolmarkeringar
- Körriktningsblinkers
- Lyftföglor för skeppning
- Ringpumpning (kranuttag)
- Signalhorn
- Solskydd
- Säkerhetsstart
- Stänkskärmar
- Taklucka
- Varningsblinkanläggning (Hazard)
- Verktygsats
- Vindruttorrare, front- och bakruta



MOTOR & ELSYSTEM

- Kontrollampor för: arbetsstrålkastare fram och bak, batteriladdning, blinkers, varningsblinkers, centralvarningslampan, färdbröms, helljus, köldstart, luftrenarfilter, oljetryck motor, parkeringsbröms, fyllning hög hastighet, oljetryck hydraultransmission
- Temperaturmätare, motor
- Temperaturmätare, transmission
- Luftrenare
- Eluttag för sladdlampan
- Växelströmgenerator
- 7-polig släpvagnskontakt
- Bromstryckmätare
- Bränslemätare
- Belysning: Färdbelysning, asymmetrisk hel/halv/parkeringssjuss, Arbetsstrålkastare fram och bak, sidomarkeringsljus, Bromslyss, Hyttbelysning, Instrumentbelysning
- Huvudströmbrytare, elsystem



KRAFTÖVERFÖRING

Full Power Shift transmission
Enkelspaksmanövrering
Utkopplingsventil för kraftöverföring

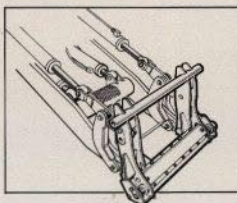


HYDRAULSYSTEM

Manöverventil (3 sektioner)
Hydraulfunktion 3:e
Redskapsfäste med snabbkoppling och hydraulisk låsning
2 olika hastigheter för framåttitling

EXTRA UTRUSTNING

- Skyddstak enligt Åkrucks-anv. nr 94
- Arbetsbelysning, fram
- Draganordning
- Enkelverkande lyftfunktion
- Fårastol med uppvärmning
- Sladdlampan
- Hastighets- och vägmätare
- Hjulustrustning 15,5—25/12
- 4:e hydraulfunktion
- Luftkonditionering
- Luftrenare (Heavy Duty)
- Motorvärmare, el
- Motorvärmare, gasol eller blåsampa
- Slang för ringpumpning
- Skyddsgaller för arbetsbelysning
- Säkerhetsbälte
- Skoplågesautomatik
- Lyftlåsautomatik
- Varningsljus, roterande, följbart
- Vindrutespolare
- Verktygsåda
- Åkrucksdetaljer enligt Åkrucks-anv. nr 94



SNABBKOPPLING

Volvo BM 4200 levereras med snabbkoppling för hydraulisk låsning. Detta medger oinskränkt användning av de många olika redskap som finns tillgängliga.

VOLVO BM

VOLVO BM AB ESKILSTUNA

Vi förbehåller oss rätten att ändra specifikationer eller konstruktioner utan föregående meddelande. Bilderna visar inte alltid maskinen i standardutförande.

Ref.No. 12 1 669 1359
SVENSKA

Produktionsprogram för Volvo BM 4200
Foto: Skidde Traktor AB/Björk Grönvall