



# Volvo BM Originalredskap

Redskapen som gör din  
Volvo BM full rättvisa.



**VOLVO BM**



Bara den som känner  
maskinens alla egenskaper  
gör det perfekta redskapet.



• Lastaggregatets geometri avgör redskapets utformning.

• Redskapet utformas för att på bästa sätt utnyttja lastaggregatets brytmoment.

• Redskapet är optimerat mot maskinens dragkraft för bästa inträngningsförmåga.

**E**n hjullastare utan redskap är ingen hjullastare. För att göra ett bra jobb krävs dessutom att redskapet är anpassat för arbetsuppgiften och till maskinen.

Hur bygger man ett effektivt redskap utan att känna till lastarens egenskaper? Okunnig om maskinens lyftarmsgeometri, dragkraft, lyftkraft, brytmoment, tilthastighet och andra viktiga värden? Svaret är enkelt. Det går inte.

Bara maskintillverkaren har tillgång till alla uppgifter som krävs för att skapa redskap som gör maskinens prestanda och produktivitet full rättvisa.

Om du någon gång arbetat omväxlande med originalredskap och redskap som inte är anpassade för maskinen, har du säkert upplevt skillnaden. Originalredskapet känns som ett med maskinen.

Egentligen är det självklart. Maskin och redskap som är utvecklade tillsammans, arbetar bäst ihop.



*Lyftarmsgeometrin medger att skopan utformas så att lasten placeras så nära framaxeln som möjligt. På så sätt ökar stabiliteten och tipplasten utnyttjas maximalt. Den streckade linjen visar ett vanligt Z-länkage.*

Seghärdat specialstål i svepet ger hög slitstyrka och god hållfasthet.

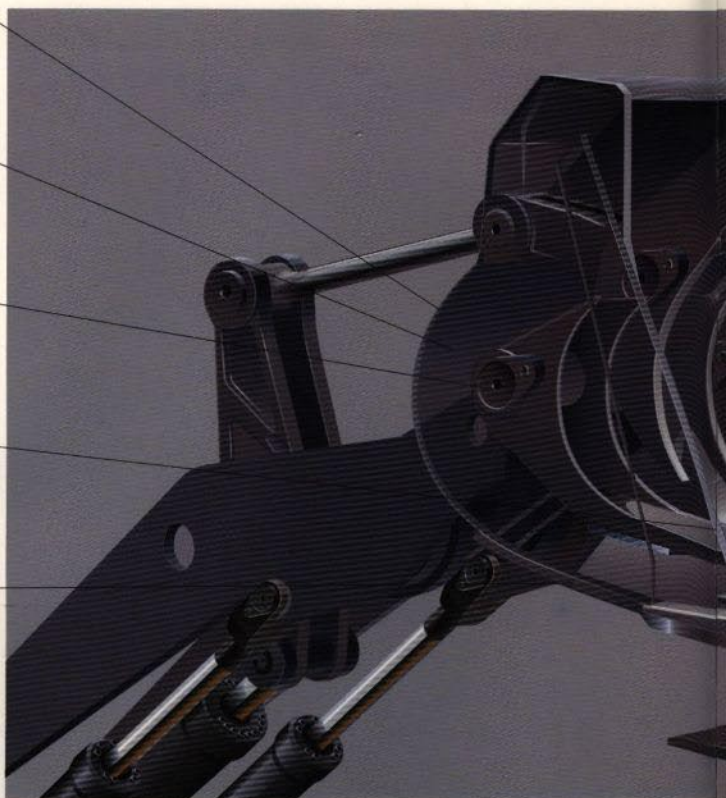
Finkornsbehandlat konstruktionsstål för högsta hållfasthet.

Infästningarna arboras efter slutsvetsningen. Det ger exakt passform utan spänningar.

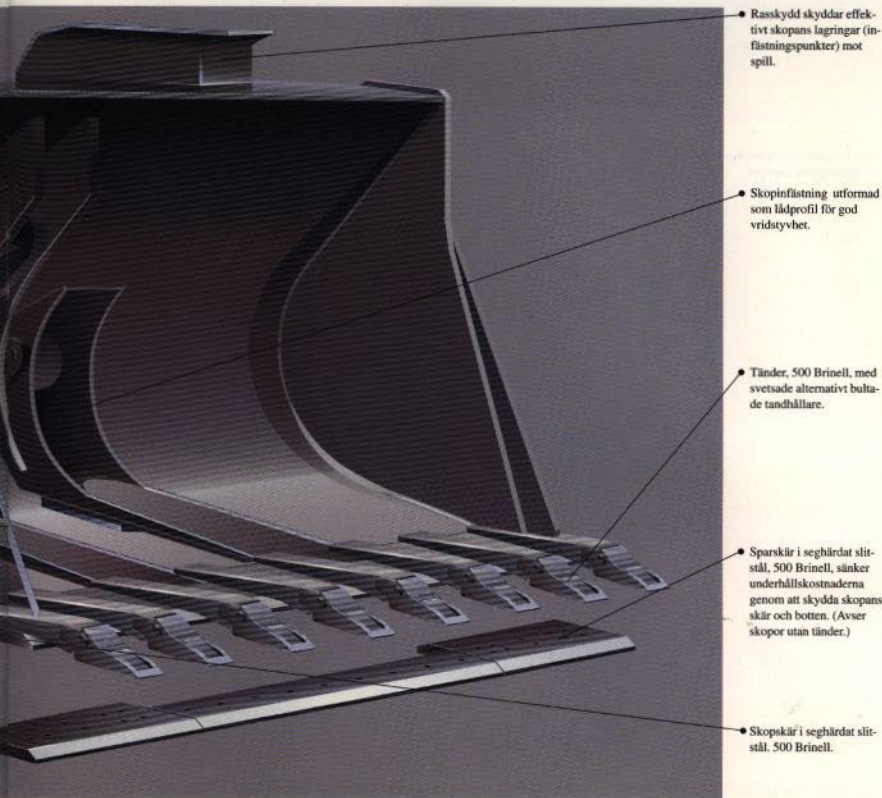
Gåveleggen har extra slitplåtar i seghärdat specialstål som ger hög slitstyrka.

Utbytbara slitplåtar i seghärdat slitstål.

Samtliga Volvo BM originalredskap sandblästras före målning.



En originalsropa  
kan du lita på till 100%.  
Och fylla till 115%.



- Rasskydd skyddar effektivt skopans lagringar (infästningspunkter) mot spill.

- Skopinflästning utformad som lidprofil för god vridstyvhet.

- Tänder, 500 Brinell, med svetsade alternativt bultade tandhållare.

- Sparskär i seghärdat slitstål, 500 Brinell, sänker underhållskostnaderna genom att skydda skopans skär och botten. (Avser skopor utan tänder.)

- Skopskär i seghärdat slitstål, 500 Brinell.

**V**olvo BM originalredskap garanterar dig full kontroll över redskap och last. Originalredskapen är byggda för och håller samma kvalitet som våra hjullastare. På så sätt slipper du utsätta dig själv och andra för onödiga risker.

Originalredskapen tillverkas i stålkaliteter med högt nötningsmotstånd och god seghet. De olika stålkaliteterna gör det möjligt att förena våra krav på låg egenvikt, som ger hög arbetslast, med lång livslängd.

Skopans geometri är en hel vetenskap. Utformningen påverkar lastförmågan dramatiskt. Förhållandet mellan rygg och botten är faktorer som påverkar hur lättfylld skopan blir.

Skopöppningens storlek avgör hur mycket skopan kan rågas.

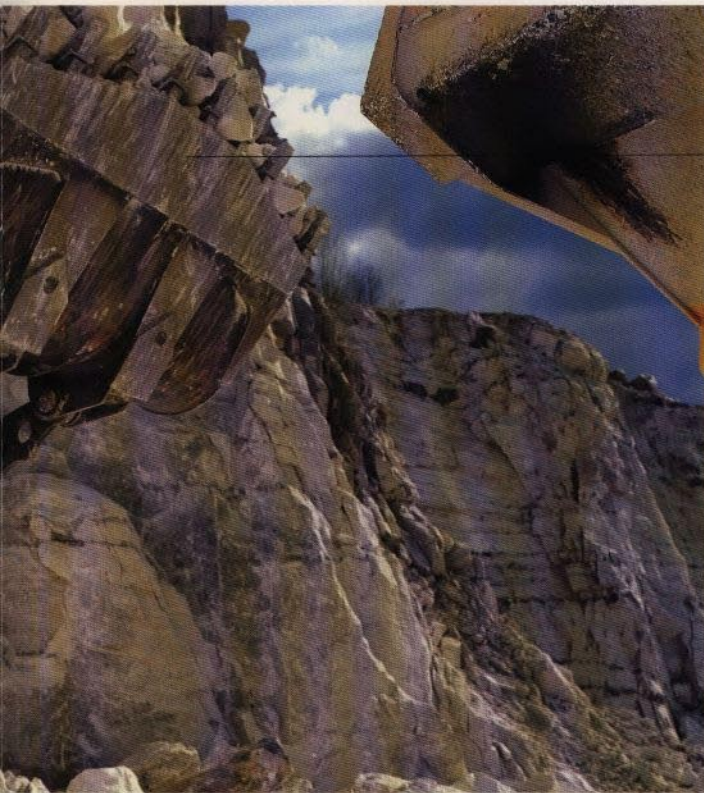
Våra originalskopor kan du fylla ända upp till 115 procent beroende på material. Ju mer material per skopa, desto bättre lönsamhet.



*I bärsläge vinklas skopan bakåt så mycket att öppningen i princip är parallell med underlaget. Det ger mindre spill. Tack vare att skopöppningen kan göras extra stor, blir rågen på skopan större. Den streckade linjen visar ett vanligt Z-länkage.*



Minst 10% högre  
produktivitet.

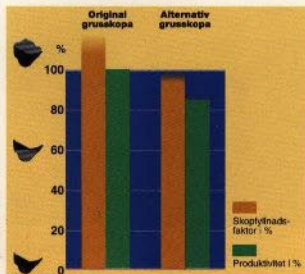


- Originalredskapet är helt anpassat till arbetsuppgiften.

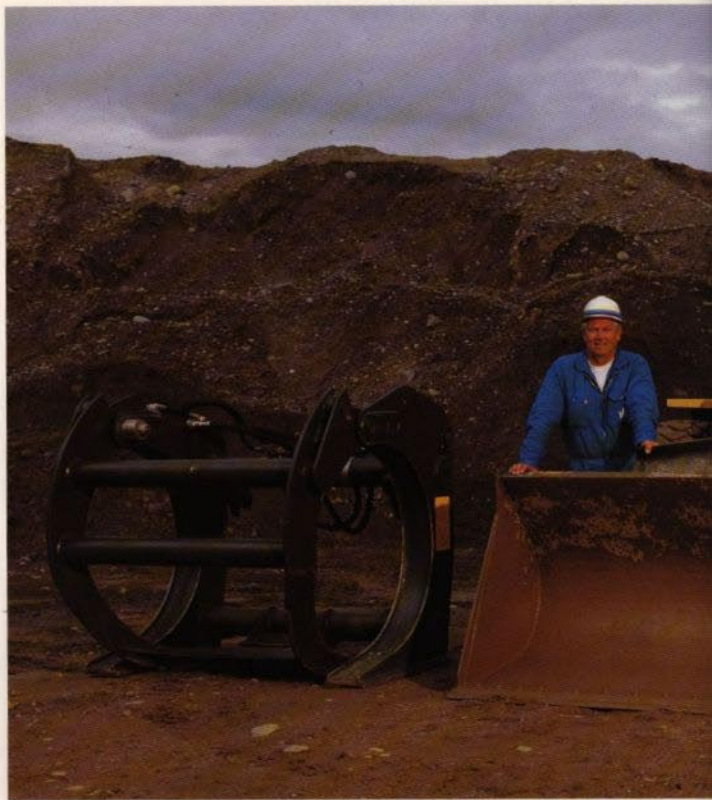
För att göra maskinens produktivitet full rättvisa, krävs redskap som är helt och hållet anpassade till arbetsuppgiften och hjullastarens prestanda. Väljer du andra redskap, väljer du tyvärr bort hjullastarens förmåga att arbeta snabbt och bränsleeffektivt.

Produktiviteten påverkas av minsta detalj i redskapets utformning. Diagrammet till höger visar resultatet av en jämförelse mellan en Volvo BM hjullastare med original grusskopa och samma lastare med en alternativ grusskopa. Den alternativa grusskopian hade ett förhållande mellan rygg och botten som inte var anpassat för maskinen. Det räckte för att hjullastaren skulle förlora lastkapacitet, tid och lönsamhet.

Originalredskapet gav mer än 10 procent produktivitetsvinst. Många gånger är det just originalredskapet som avgör om du kan räkna hem och få lönsamhet i en entreprenad.



Originalskopan är anpassad till lastarens drivlina och lastarmssystem. Den alternativa skopan har samma volym, men fel förhållande mellan rygg och botten. Därför ger den sämre skopfylnadsfaktor och produktivitet. Om redskapet inte är anpassat till maskinen, behöver hjullastaren längre tid för att utföra samma arbete.



Originalredskap  
ger dig den bästa  
totalekonomin.





**V**i vet det. Våra återförsäljare vet det. Den som någon gång lockats att prova ett annat redskap än ett Volvo BM originalredskap, vet att originalredskapen lönar sig i längden.

Skillnaden i livslängd beror på skillnaden i kvalitet. Kvalitet är en fråga om erfarenhet, kunskaper och ambitionsnivå. När vi sätter vårt namn på ett originalredskap, tar vi produktansvaret och garanterar att det är anpassat och godkänt för Volvo BMS hjullastare.

Ett redskap som ska passa hjullastare av olika fabrikat och med olika egenskaper, kan omöjligt passa alla lika bra. Om det nu passar någon.

Originalredskap och maskin är en enhet, som ger dig högre produktivitet. Högre produktivitet och längre livslängd betyder bättre totalekonomi. I längden är det bara den som räknas.



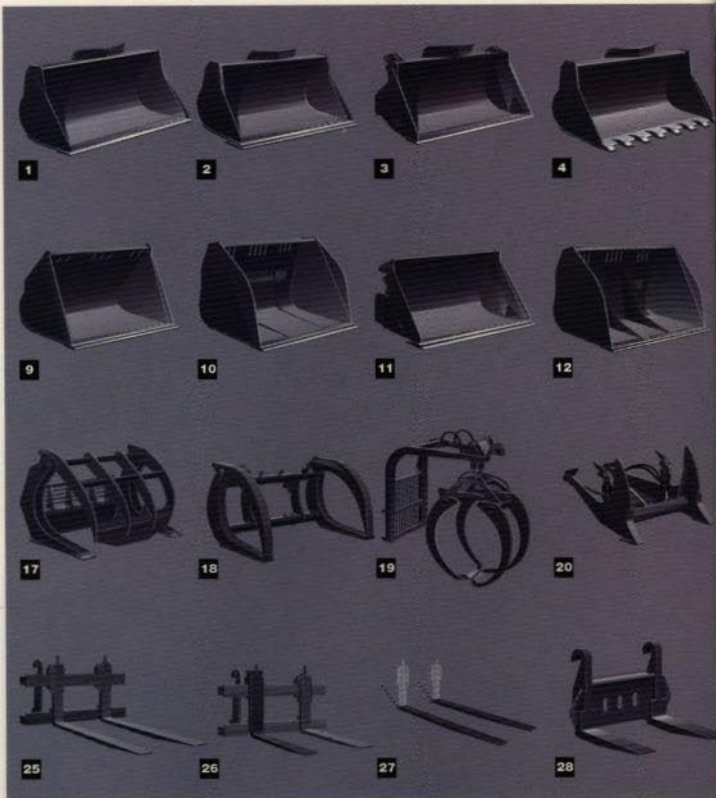
*Tack vare det hydrauliska redskapsflöjet kan du ansluta Volvo BM originalredskap på några sekunder.*

## SKOPOR

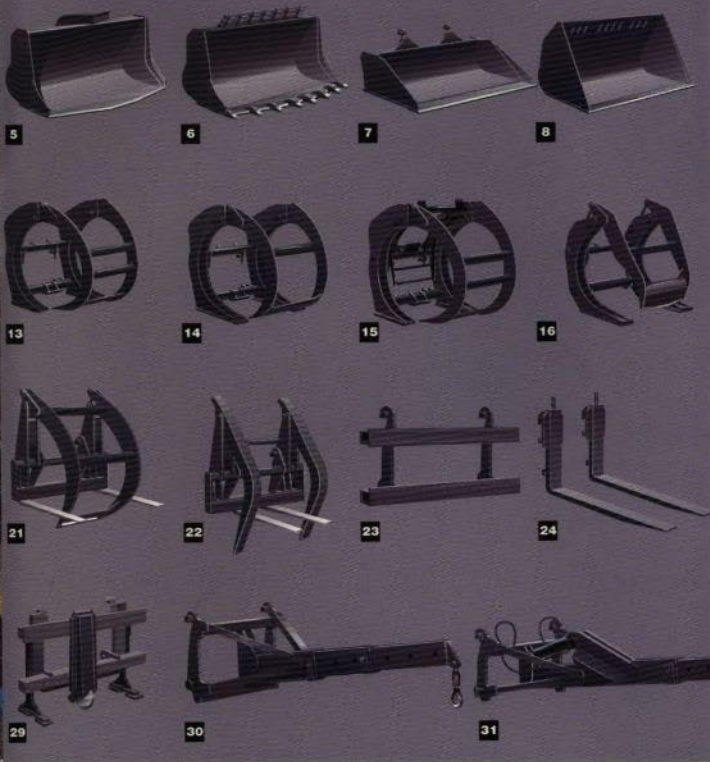
1. Rak skopa utan tänder. För sand, grus, jord och lera. Volym 1,2-4,6 m<sup>3</sup>.
2. Rak skopa med sparskär. För sand, grus, jord och lera. Volym 1,3-4,8 m<sup>3</sup>.
3. Högtippande skopa för normaldenstiet. Utanflippande cylindrar. Volym 1,2-4,2 m<sup>3</sup> (1,3-4,4 m<sup>3</sup> med sparskär).
4. Rak skopa med tänder. För sand, grus, jord och lera. Volym 1,2-4,6 m<sup>3</sup>.
5. Trubbspetsig skopa utan tänder. För grus och fäspångrat berg. Volym 1,2-4,2 m<sup>3</sup>.
6. Trubbspetsig skopa med tänder. För blåt grus och sprängt berg. Volym 1,5-4,2 m<sup>3</sup>.
7. Planeringskopa. För markberedning, jordavrickning, jordochaktning etc. Volym 1,6-2,1 m<sup>3</sup>.
8. Lättmaterialskopa. För snö, kol, koka, flis etc. Volym 2,1-7,5 m<sup>3</sup>.
9. Lättmaterialskopa med sparskär. För flis, koka etc. Volym 2,3-9,5 m<sup>3</sup>.
10. Lättmaterialskopa med sparskär. För flis etc. Volym 3,9-14,0 m<sup>3</sup>.
11. Högtippande skopa med sparskär och stängflippande cylindrar. För lättmaterial. Volym 1,8-2,5 m<sup>3</sup>.
12. Högtippande lättmaterialskopa med sparskär. För kol, koka, flis etc. Volym 3,6-13,0 m<sup>3</sup>.

## TIMMERGAFFLAR

13. Lossningsgaffel. För lossning från fordon. Area 0,9-3,3 m<sup>2</sup>.
14. Sorteringsgaffel. För matning av sorteringsverk. Area 0,9-3,3 m<sup>2</sup>.
15. Mobilhänkja. För att hålla en enskilda stock och lägga högtra välar.



Världens bredaste  
redskapsprogram.



- 16. Kräver 4:e hydraulfunktionen. Allroundgaffel. För olika typer av ämnen inklusive hela stammar. Area 0,7-1,8 m<sup>2</sup>.
- 17. Bredd behållargaffel. För hantering av hela stammar. Area 1,5-1,8 m<sup>2</sup>.

- 18. Troggaffel. För stora, tunga stammar av tropisk typ. Area 0,9-1,4 m<sup>2</sup>.
- 19. Höghyttagrip. För timmerhantering. Area 0,5-1,5 - 0,7-2,0 m<sup>2</sup>.
- 20. Hopskjutare. För hantering av rundvirke.

**GAFPELREDSKAP**

- 21. Kombigaffel med sluten fångarm. För pallat gods och randvirke. Area 0,9-2,4 m<sup>2</sup>.
- 22. Kombigaffel med öppen fångarm. För massindustri, bygghetsplatser etc. Area 0,9-2,4 m<sup>2</sup>.

- 23. Gaffelhållare. För materialhantering eller stenbryning. Kombineras med olika gaffelstammar.
- 24. Gaffelstammar. För materialhantering. Kombineras med gaffelhållare.

- 25. Pallgaffel med gaffelspridning. För gods där bredden varierar.
- 26. Hög- och slätkar gaffelarm. För hantering på ojämnt underlag.

- 27. Gaffelarmsförlängning. För lättare gods.
- 28. Gaffelredskap med fasta gaffelstammar. Där extra stor brytkraft behövs, t. ex. vid stenbryning.

- 29. Asfaltvikare. För vägarbeten.

**MATERIALHANTERINGSARMAR**

- 30. Materialhanteringsarm med tre sektioner. För husbyggnation, rörliggning etc.
- 31. Hydrauliskt vikbar materialhanteringsarm med två sektioner.

Välkommen till världens största redskapsfamilj, Volvo BM originalredskap.

Vi är den enda hjullastartillverkaren som konstruerar och tillverkar ett komplett redskapsprogram. Med rätt redskap kan du utnyttja maskinens egenskaper fullt ut.

Våra originalredskap används i tuffa arbetsmiljöer världen över för hantering av malm, berg, grus, sand, timmer, pallat gods, snöröjning, byggnadsarbeten och många andra specialområden.

Det hydrauliska redskapsfästet ger dig möjlighet att byta arbetsuppgift på några sekunder.

Vem vet. Kanske hittar du nya affärsmöjligheter i världens bredaste redskapsprogram.



Till Volvo BM hjullastare finns ytterligare ett stort antal specialredskap, producerade i samarbete med ett fåtal utvalda Allied Suppliers. I bilden visas snöröjning, sopmaskin, vickplog och stengrep/gallerskopa, tillsammans med ett urval originalredskap.



Volvo BM Originalredskap. Pålittliga arbetskamrater!

**VME Industries Sweden AB**  
S-631 85 ESKILSTUNA SWEDEN