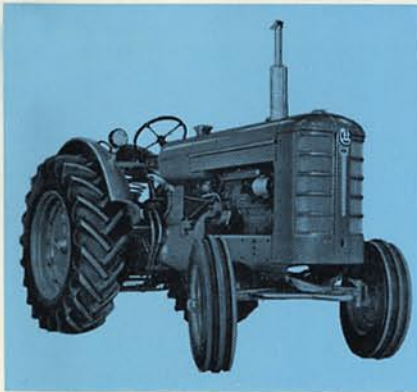


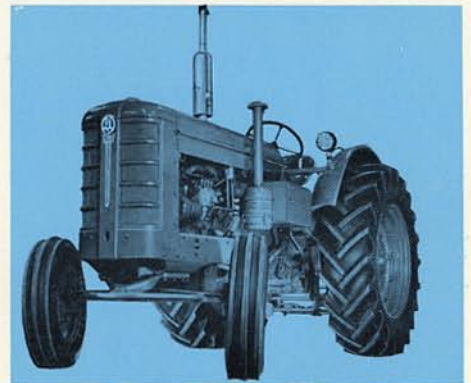
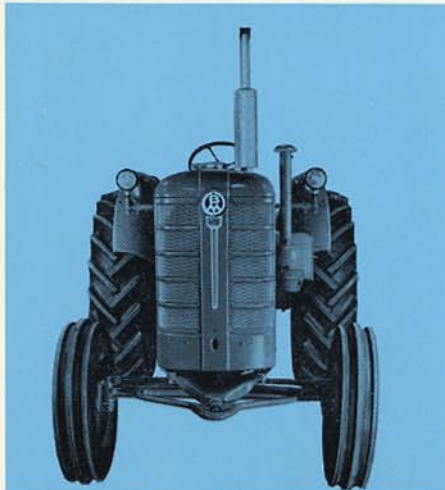
Traktorn för de stora jordbruken

470 BISON



▲ Bison är trots sin storlek en smidig och lättkörd traktor. Den har bekväm körställning och ovanligt lätt styrning och växling.

▼ Bison har tack vare väl avvägd viktfordelning och högt vridande moment en enastående dragkraft. De stora däcken ger ett lågt specifikt marktryck.



▲ Bison är robust konstruerad, driftsäker och slitstark — både motor och transmission är dimensionerade för tunga arbetsuppgifter

BISON TRAKTORN FÖR DEN SOM RÄKNAR

Lägre kostnader

En stor traktor i kombination med stora redskap ger hög avverkning per timme. Då nära hälften av totalkostnaden för traktorarbete ofta utgörs av förarlön ger en stor traktor avsevärt sänkta kostnader per ha. En kraftig traktors stora dragkraft möjliggör alltid användning av största möjliga maskiner och redskap — i många fall t.o.m. flera efter varandra — och såväl förare som traktor utnyttjas effektivare och antalet körtimmar minskar.

Stora tidsbesparingar

Vid många tillfällen är tidsfaktorn av lika stor betydelse som kostnadsfaktorn. Blir exempelvis vårbruket försenat kan detta medföra försämrat ekonomiskt resultat.

Under skördeperioden måste ofta såväl mänskliga som maskinella resurser utnyttjas i överkant, om arbetena skall kunna utföras vid lämpligaste tidpunkt. Just då är det viktigt att man har tillgång till högavverkande maskiner. En man med en verkligt stor traktor kan då hinna med i det närmaste dubbelt så mycket som en man med en medelstor traktor.

Med Bison reducerar man kostnaderna och spar tid i förhållande till andra traktormärken, vilket framgår av nedanstående tabell.

Kostnad per ha vid harvning	Avverkad areal per tim. vid harvning		
	Jämförelsetal	Jämförelsetal	
Bison	100	Bison	100
Märke A	139	Märke A	60
Märke B	160	Märke B	51
Märke C	174	Märke C	46
Märke D	179	Märke D	41

(Märke A ca 50 hk, B ca 45 hk, C ca 40 hk och D ca 35 hk)

Hydraulisk manövercylinder

Bison kan förses med hydraulisk manövercylinder som gör det lätt att smidigt och bekvämt lyfta och sänka samt ställa in tunga plogar och tallriksredskap från förarplatsen.

Bison ger:

- Mycket stor dragkraft som ger
- Hög avverkningsförmåga som ger
- Stor tidsbesparing som ger
- Låga kostnader

... och med Bison följer:

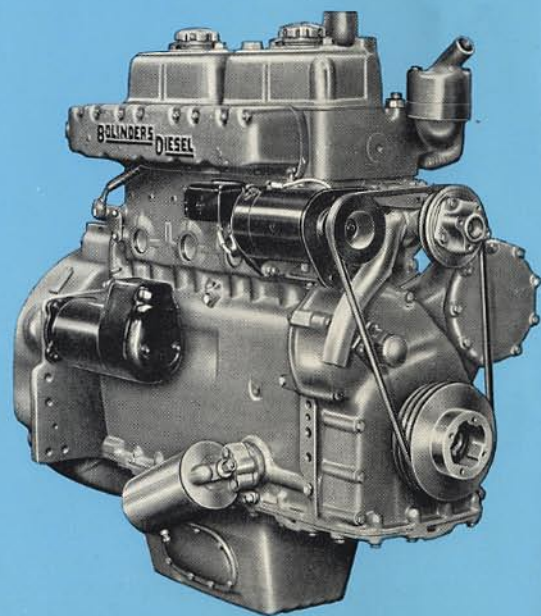
- Hög effekt
- Stor segdragningsförmåga
- Låg bränsleförbrukning
- Stor driftsäkerhet
- Enkel skötsel
- Stor slitstyrka



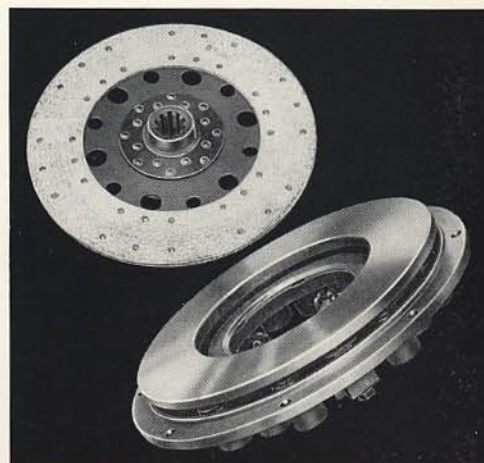
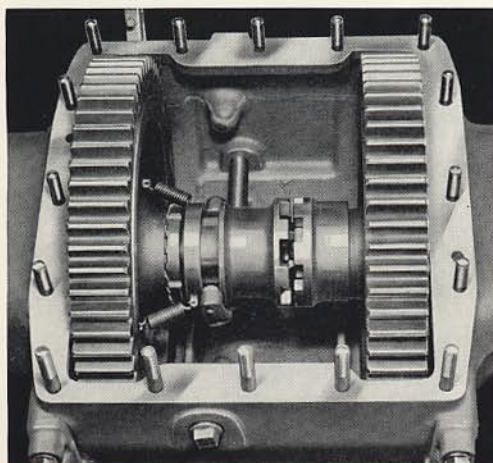
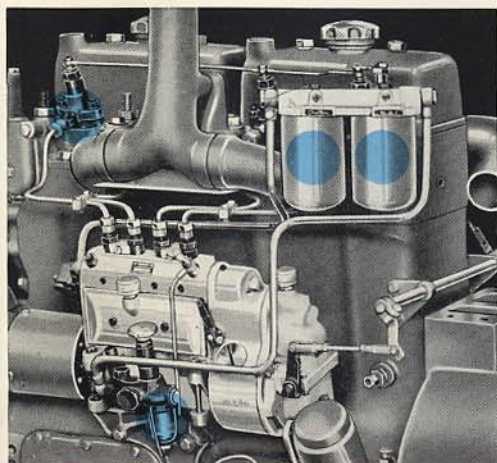
▲ Bison levereras i Sverige med skyddsram, godkänd av Kungl. Arbetarskyddsstyrelsen. Skyddsramen är så konstruerad att den lätt kan kompletteras till hytt.

SPECIFIKATION

Bison har en dieselmotor av heavy-duty typ med oöverträffad driftsäkerhet och hög effekt—motorn är robust, slitstark, bränslesnål och har stor dragningsförmåga. Den har direktinsprutning, toppventiler, våta utbytbara cylinderfoder, vevaxel av hejarsmitt krommanganstål och kolvar av lättmetall med tre kompressionsringar och två oljeringar.



R MED ARBETSTIMMAR OCH KAPACITET



▲ Bison har en verkligen pålitlig filterutrustning för bränslet: en silanordning och fyra olika filter svarar för absolut högsta bränslereining och driftsäkerhet.

▲ Bison har som standard en effektiv och pålitlig differentialspärr, som motverkar slirning och förhindrar att ena hjulet "spinner". Därigenom ökas avverkningsförmågan medan däckslitage och bränsleförbrukning minskas.

▲ Bison har en 14" enkel torrlamellkoppling av högsta kvalitet med en total friktionsyta av hela 1200 cm².

Dimensioner

Total längd	mm	3.450
Total bredd	"	1.900
Höjd vid kylare	"	1.645
Total höjd (med skyddsram)	"	2.500
Hjulbas	"	2.175
Vändradie (utan styrbromsning)	"	4.720
Frigångshöjd, framaxel	"	430
" dragbom	"	315
Spårvidd, fram	"	1.330
" bak	"	1.510

Vikt

Standard, totalt (med fyllda behållare men utan skyddsram och förare)	kg	3.360
Över framaxel	"	1.040
" bakaxel	"	2.320
Med belastningsvikter (2 st. fram à 40 kg + 8 st. yttre bak à 70 kg)	"	4.000
Med belastningsvikter + 100% vätskefyllning	"	4.970
Skyddsram	"	130

Rymd

Bränsletank	lit.	110
Kylsystem	"	18
Oljemängd, motor	"	12
Oljemängd, transmission	"	55

Motor

4-takts dieselmotor med direktinsprutning och toppventiler	
Typbeteckning	1114 TR
Cylinderantal	4
Cylinderdiameter	mm 111,12
Slaglängd	" 130
Cylindervolym	lit. 5,04
Kompressionsförhållande	16,5
Normalt varvtal	v/min. 1500
Maximalt varvtal	" 1800
Effekt vid 1500 v/min. (B.S. 649 med fläkt)	hk 61
Effekt vid 1800 v/min. (B.S. 649 utan fläkt)	" 70
Max. vridmoment vid 1000 v/min.	kgm 31
Insprutningspump, fabrikat och typ	Bosch radpump

Elsystem

Fabrikat	Bosch
Spänning	volt 12
Batteriets kapacitet	Ah 152
Generatorns effekt	watt 130
Startmotorns effekt	hk 4

Kylsystem

Centrifugalpump och termostat, kylare med rullgardin, tryckventil i kylarlocket

Regulator

Centrifugalregulator, hand- och fotreglage

Koppling

Enskivig torrlamellkoppling
Diameter 14"
Total friktionsyta, ca cm² 1200

Hastigheter

Växel	Total utväxling	km/tim. vid	
		1500 v/min.	1800 v/min.
I	120	3,3	4,0
II	75,5	5,3	6,4
III	60,8	6,6	7,9
IV	33,2	12,1	14,5
V	17,6	22,8	27,4
Back	100	4,0	4,8

Hjulutrustning

Fram, däck	7,50-18/8
Bak, däck	14-34/6
Kan även erhållas med	
industridäck	14-34/10
och med s.k. risdäck	18-26/8

Bromsar

Mekaniska, helt inkapslade styrbromsar (backbromsar), som kan sammankopplas för samtidig bromsning på båda hjulen. Handbroms
Bromstrummornas diameter mm 296

Styrinrättning

Styrväxel, typ skruv och tappar

Dragbom

Svängbar i sidled
Ställbarhet i höjdlid, ca mm 225

Kraftuttag

Typ kopplingsberoende
Kraftuttagsaxelns dimension 1 3/8", 6 splines
Varvtal vid 1500 motorvarv/min. v/min 530
Höjd över marken, ca. mm 660
I standardutrustningen ingår dessutom differentialspärr och timräknare.

Extra utrustning

Hydraulisk manöveranordning

Tryckkraft, ca kg 2.900
Dragkraft, " " 2.400
Slaglängd mm 200

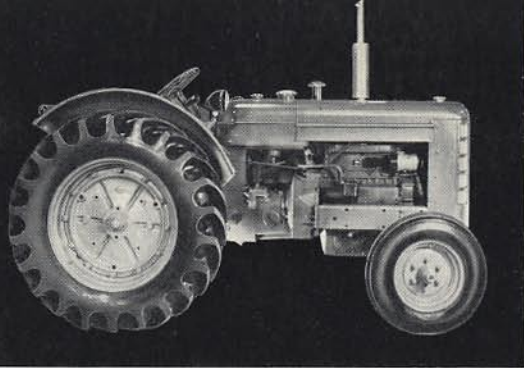
Hydraulisk lyft

Lyftkraft kg 900

Remskiva

Sidmonterad
Diameter mm 350
Bredd " 225
Varvtal vid 1500 motorvarv/min. v/min. 850
Remhastighet vid 1500 motorvarv/min. m/sek. 15,6

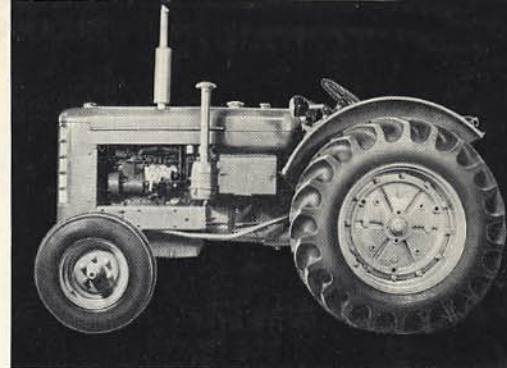
Frontmonterat kraftuttag



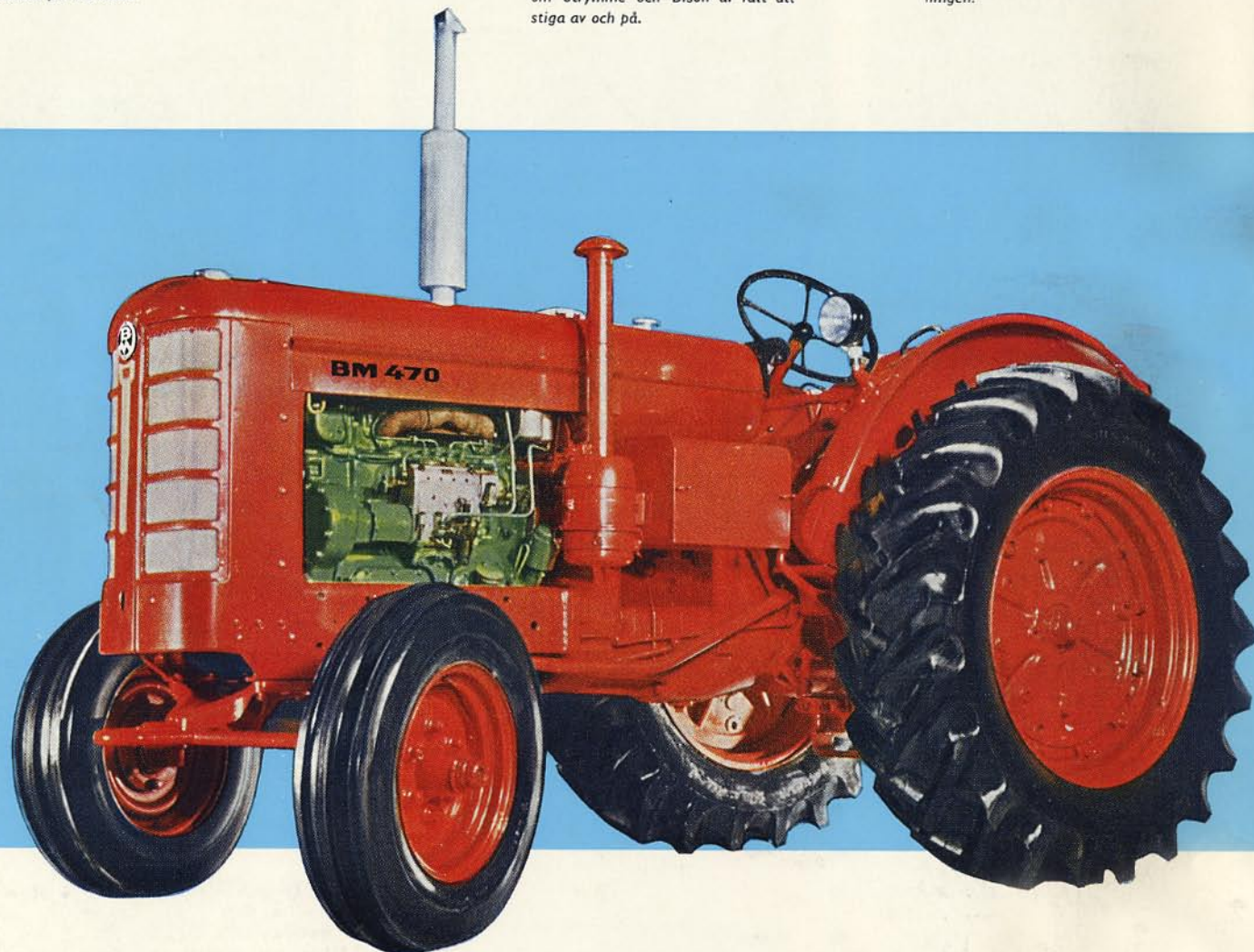
▲ Bison har ett väldimensionerat elektriskt system av högsta klass, som tillåter start även vid sträng kyla. Batteriet är på 152 Ah, startmotorn på 4 hk och generatorn på 130 watt.



▲ Bison har instrument och manöverorgan så placerade att de är lätta att följa och att sköta. Föraren har gott om utrymme och Bison är lätt att stiga av och på.



▲ Bison har en väldimensionerad luftrenare av oljebadstyp och en centrifugalregulator som håller varvtalet jämnt oberoende av belastningen.



Varken inom jordbruk, industri eller transportföretag har man råd att låta maskinerna bli stående. Snabb och säker service är ett oundgängligt krav. Bakom BM · Volvos traktorer står Sveriges största serviceorganisation för lantbruksmaskiner. Den som väljer Bison kan känna trygghet även vid avspärrningstider.



Å T E R F Ö R S Ä L J A R E