

CRANAB

LANT- OCH SKOGSBRUK



CRANAB UTVECKLAR, TILLVERKAR OCH MARKNADSFÖR HANTERINGSUTRUSTNING



SKOGSBRUK



TRANSPORT



LANTBRUK

CRANAB 220

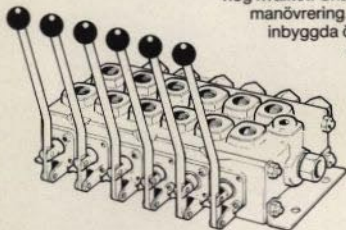
Som marknadsledare i det professionella skogsbruket har vi i hård konkurrens under åren skaffat oss ett gediget kunnande. Detta kommer du att få glädje av som ägare till en Cranab skogsutrustning.



En liten och lätt kran med fast vipparm. Kan monteras såväl på traktorns trepunkt som på timmervagn.

MANÖVERVENTIL

Lätt och kompakt ventil av hög kvalitet. Snabb och säker manövrering. Ventilen har inbyggda överlastskydd och flytlågen.



VRIDMOTOR

Ett stabilt svängsystem av kuggstängstyp ger en exakt positionering och hög svängkraft.



CRANAB 240

Stort arbetsområde och harmoni mellan olika funktioner gör kranarna lättkörda och effektiva. Utsatta känsliga detaljer är väl skyddade mot skador på ett enkelt och funktionellt sätt.



Mellanstor kran för varierande arbetsuppgifter. Kranen har mekanisk armförlängning och är lämplig att montera på timmervagn eller på traktorns trepunkt.

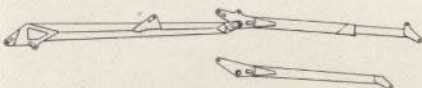
CRANAB 260

Kranarnas tyngdpunkt är låg vilket är mycket viktigt för att ge bra stabilitet åt traktor och vagn.



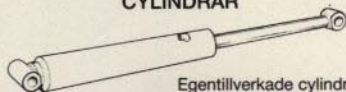
En större kran för mer krävande arbetsuppgifter. Kranen är utrustad med hydraulisk armförlängning och passar bäst monterad på timmervagn.

ARMSYSTEM



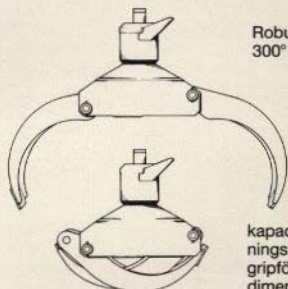
Lätt och smidigt armsystem i vridstuv lådkonstruktion av höghållfast material.

CYLINDRAR



Egentillverkade cylinder för högsta precision och tillförlitlighet.

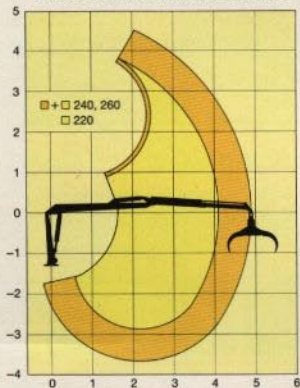
ROTATOR OCH GRIP



Robust rotator med 300° arbetsområde.

Lätt lågbyggd grip med hög kapacitet. Stor öppningsvidd och bra gripförmåga för klena dimensioner.

RÖRELSEDIAGRAM



TEKNISKA DATA

KRANMODELL		220	240	260
Lyftmoment, brutto	kNm	21,7	24,2	26,7
Max räckvidd	m	4,2	4,9	4,9
Lyftkraft i grip, max räckvidd	kN (kp)	3,5 (360)	3,3 (340)	3,7 (380)
4 m	kN (kp)	3,7 (380)	4,3 (440)	4,8 (490)
Svängmoment, brutto	kNm	7,4	8,6	8,6
Armförlängning	m	—	0,9	0,9
Dragkraft, armförlängning	kN	—	—	11
Arbetstryck	MPa	13	14,5	16
Rekommenderad pumpkapacitet	l/min	20–40	20–40	20–40
Vikt inkl grip, rotator och ventil	kg	425	445	460
Svängvinkel	°	380	380	380
Griparea spets/spets	m ²	0,18	0,18	0,18
Gripvidd	m	1,1	1,1	1,1
Vridvinkel	°	300	300	300
Vikt grip och rotator	kg	90	90	90

CRANAB 700

Uppbyggnad enligt professionella produktionsmetoder medför driftsäkra och lätta vagnar. Den goda stabiliteten underlättar kranarbetet och ger stor praktisk lastkapacitet.



En liten, lätt vagn med professionella drag. Vagnen har mekaniska stödben för att öka stabiliteten.

CRANAB 1000

Kranvagnarna är snyggt designade och väl dimensionerade, för rätt användning. God framkomlighet och liten skogsskadeförskrämd genom bra frigångshöjd och en smidig ramstyrning.



En medelstor vagn för krävande arbetsuppgifter med mycket bra framkomlighet och stabilitet genom en avancerad ramstyrning och breda däck.

CRANAB 1000T

I samtliga detaljer har erfarenheten och kunskan-
det präglat produkterna, kvalitet rakt
igenom som borgar för lång livs-
längd och god totalekonomi.



Denna vagn har kompletterats med en extra banke vilket möjliggör lastning av längre virke. En framflyttning av boggiaxeln ökar framkomligheten ytterligare, genom att svänggradien minskas.

CRANAB ORIGINALUTRUSTNING

HYDRAULISK VINSCH

En kompakt, robust vinsch med hydraulisk utmatning av vajer (40 m). Dragkraft 1200 kp.



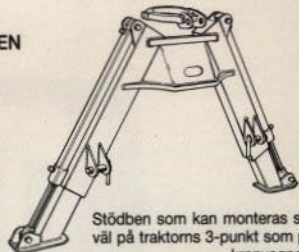
MEKANISKA STÖDBEN

Kardanledade stödben med variabel längd.



HYDRAULISKA STÖDBEN

Stödben som kan monteras såväl på traktorns 3-punkt som på kranvagnen.



UNIVERSALSKOPA

För lastning av jord och grus, dikesrensning etc. Rymd: 100 l.



STRÅGRIP

För lastning av strå, ensilage, gödsel etc. Gripvidd: 1500 mm.



TEKNISKA DATA

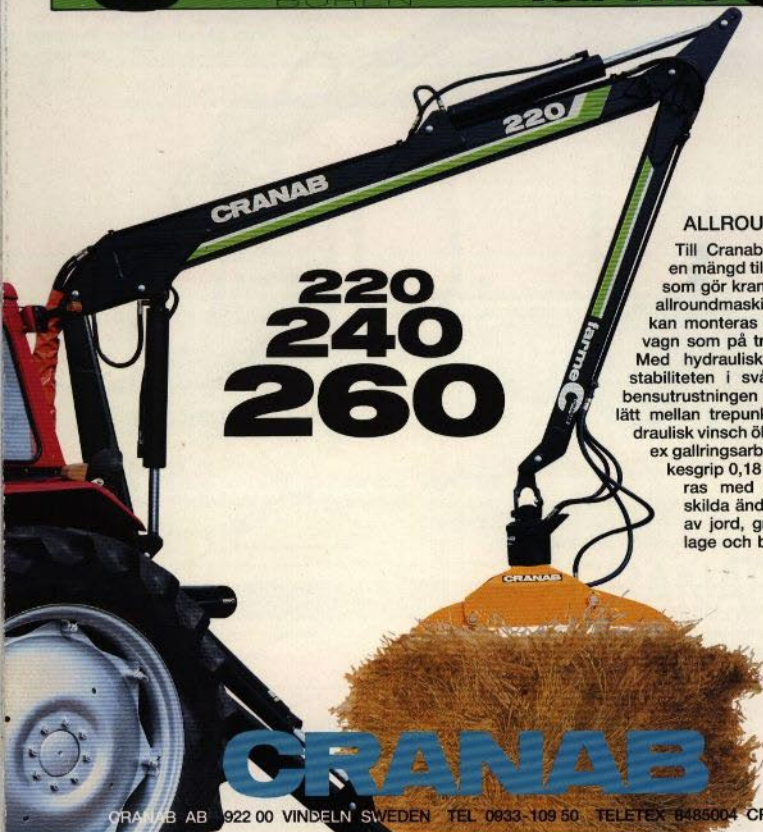
VAGNSMODELL		700	1000	1000T
Lastkapacitet	kg	7 000	10 000	10 000
Total längd	mm	5 000	5 820	5 820
Total bredd	mm	2 000	2 140	2 140
Frigångshöjd	mm	520	510	510
Hjul		11,5"×15"-10	400×15,5"-14	400×15,5"-14
Ramstyrning		Nej	Ja	Ja
Mekaniska stödben		Ja	Nej	Nej
Extra banke		Nej	Nej	Ja
Vikt	kg	810	1 015	1 110

3'

TRAKTOR
BUREN

farme C

CRANAB



220 240 260

ALLROUNDMASKINEN

Till Cranabs 200-serie finns en mängd tilläggsutrustningar som gör kranen till lantbrukets allroundmaskin. Cranabs kranar kan monteras såväl på timmervagn som på traktorns trepunkt. Med hydrauliska stödben ökas stabiliteten i svår terräng. Stödbensutrustningen med kran flyttas lätt mellan trepunkt och vagn. Hydraulisk vinsch ökar räckvidden vid ex gallringsarbeten. Cranabs virkesgrip 0,18 kan lätt kombineras med olika skopor för skilda ändamål tex lastning av jord, grus, gödsel, ensilage och betor.

CRANAB

CRANAB AB 922 00 VINDELN SWEDEN TEL 0833-109 50 TELETEX 8485004 CRANABS

DISTRIBUTÖR

CRANABS PROFESSIONELLA VERKTYGSUTRUSTNINGAR



RUNDEVIRKE



TRÄDELAR



ENSTOCK



KAPNING