

DAVID BROWN

case

1690





## 80-talets traktorer

1690 med 2- eller 4-hjulsdrift är DB/Case stolthet i 100 hk klassen byggd för 80-talets jordbruk.

Tritta noga på Dina behov — fråga Dig själv vad Du kräver av dagens traktor och jämför sedan detta med den nya DB/Case 1690. Betrakta den nya djärva designen som matchas av modern teknologi. Vi har skapat nya standardbegrepp vad det gäller komfort, prestanda, tillförlitlighet och service.

**Komfort** — med en ny epokgörande hytt — rymlig och med ett bekvämt insteg.

**Prestanda** — 103 hk DIN från den nya, starka och ekonomiska 6-cylindriga motorn, med synkroniserad eller Hydra-Shift växellåda.

**Tillförlitlighet** — resultatet av de mest omfattande testprogram som gjorts av DB/Case. Flera års tester inte bara av våra ingenjörer utan även av lantbrukare.

**Service** — en stab av servicepersonal utbildade på fabriken och generalagentens serviceskolor står bakom DB/Case produkterna. Instruktörer assisterar och vidareutbildar montörerna på fältet. Reservdelsförsörjningen skötes av erfaren, kunnig personal som vet vad en jordbrukstraktor kräver.

### 2- eller 4-hjulsdrift?

Vi erbjuder båda för att passa alla behov inom jordbruket. 1690 med 4-hjulsdrift är en verklig tillgång vid många tillfällen vid arbete under besvärliga och sliriga jordförhållanden. På lös sandjord betyder 4-hjulsdriften att rollningsmotståndet minskas, dragkraften och arbetshastigheten ökar samt att bränsleförbrukningen minskar. Den extra dragkraften kan mycket väl betyda att man kan plöja med ett extra skär eller arbeta på ett större djup.

### Synkromesh eller Hydra-Shift växellåda

**Synkromesh**  
Denna växellåda är synkroniserad med 12 växlar fram och 4 back. Synkromesh ger en mjuk övergång till högre hastighet, gör det möjligt att växla ner snabbt, för att ta sig fram under besvärliga fällförhållanden. Motorbroms kan utnyttjas på alla växlar. Synkromesh är standard på 1690 med 4-hjulsdrift.

### Hydra-Shift

Standard på den 2-hjulsdrivna versionen. Konstruerad för att spara tid. Hydra-Shift är effektiv och lättmanövrerad och gör det möjligt att byta växel snabbt och bekvämt vid ändrade belastningsför-

hållanden på motorn. Det kan inte bli enklare — Du väljer med områdesväxel-spaken i vilket hastighetsområde Du vill köra — kryp, fält, transport eller back och har sedan 4 snabbväxlar inom området som manövreras med Hydra-Shift spaken. Du behöver således inte använda kopplingen under växling och stoppa kraftöverföringen till hjulen. Detta betyder att 1690 med Hydra-Shift konkurrerar ut många större traktorer. Växellådans stegning gör behovet att skifta områdesväxling för ett speciellt arbete minimalt. Det breda registret av låga hastigheter betyder att alla typer av arbete kan utföras på den mest effektiva och ekonomiska hastigheten. Hydra-Shift är enkel och ytterst tillförlitlig. Inga specialoljor behövs och traktorn kan bogseras igång vid behov och har motorbroms på alla växlar.





#### Mångsidigt kraftuttag

1690 är utrustad med helt oberoende och vändbar kraftuttagsstapp. 21 splines för körning av redskap för 1000 v/m och 6 splines för 540 v/m.

Genom att vända tappens som är låst med 4 bultar erhålls automatiskt önskad kraftuttags hastighet och byte kan göras utan spill av olja.

#### 21 splines — 1000 v/m på kraftuttaget

Används för redskap med högt effektbehov, tex fälthackar.

#### 6 splines — 540 v/m på kraftuttaget

Används för redskap med lägre och normala effektbehov. En separat handmanövrerad kraftuttagskoppling gör det möjligt att starta kraftuttaget omedelbart oavsett om traktorn är i rörelse eller står still. Omvänt kan den vanliga fotmanövrerade kopplingen som kontrollerar traktorns drivning användas utan att inverka på kraftuttaget.

#### Hydrostatisk styrning

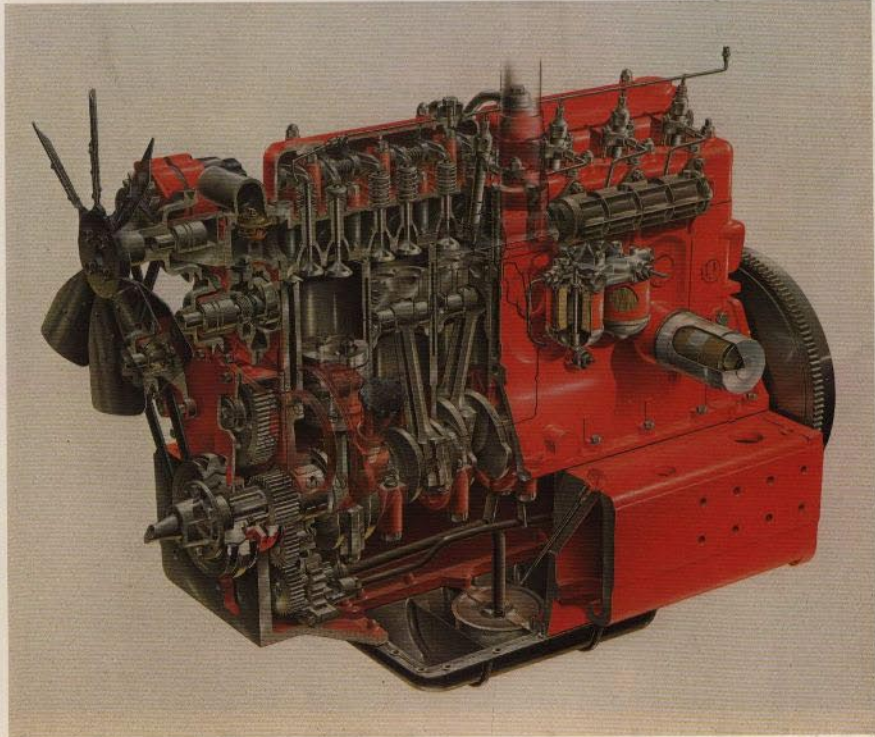
Standard på alla DB/Case traktorer. Den fingerlätta styrningen gör det både lätt och behagligt att manövrera traktorn. Kolven är monterad bakom framaxeln.

#### Enspaksmanövrerad hydraulik

Det unika hydrauliksystemet Selectamatic är effektivt och enkelt att manövrera. Välj först mellan antingen lägesreglering eller dragkraftsreglering. Därefter manövreras hydrauliken med en enda spak.

För att hindra oavsiktlig sänkning av dragarmarna finns en spärrhake som gör att man kan låsa manöverspaken i ett hålläge. Med en justerbar sänkhastighetsventil kan returolje-flödet regleras. Vid behov kan redskap sänkas från upplyft läge i långsam eller snabb takt. Två dubbelverkande manöverventiler är standard.





#### 6-cylindrig motor

1690 är utrustad med en helt ny 6-cylindrig motor konstruerad och tillverkad av vår egen fabrik. Motoreffekten är 103 hk DIN och 89 hk DIN på kraftuttaget. Den har många av de välkända egenskaper som gör varje DB-motor till en stark och effektiv kraftkälla

- kraftigt motorblock
- Stark, smidd vevaxel av stål
- Direktborrade cylindrar

Men därtill med 6 cylindrar, en kraftig 7-lagrad vevaxel av hårdat stål, 2 topplock, torra luftrenare och slutat kylsystem. I likhet med alla DB/Case motorer är den här konstruerad för hårt arbete. De sex cylindrarna ger ett högt vridmoment och effektiv kraft för de tuffaste jobben och när Du beräknar bränsleförbrukningen i förhållande till utträtt arbete är DB/Case-motorerna bland de bränslenålaste och mest ekonomiska. Vid våra fabriker konstruerar, testar och bygger vi våra egna motorer och vi konstruerar dem riktigt — vi är **traktorspecialister**, våra motorer är **traktormotorer** konstruerade för att vara de bästa på marknaden.

#### Skivbromsar

Skivbromsar i olja och hydrauliskt påverkade ger en effektiv bromskraft. En balansventil sörjer för jämn bromsning mellan de båda bakhjulen.

#### Stora bränsletankar

1690 är verkligen bränslesnål men för långa arbetsdagar har den extra stora bränsletankar på 150 l. Tankarna är sadelmonterade under hytten.

#### Riklig utrustning

Stor och kraftig — konstruerad för att överföra effekt i stor skala och en mängd praktiska egenskaper ökar 1690 prestandaförmåga och allsidighet.

**Snabbkopplingen** underlättar av- och påkoppling av trepunktskopplade redskap.

**Teleskopiska stabiliseringsstag** är standard. Dragarmarnas sidorörelser kan då justeras eller låsas i både uppflytt- och nedsänkt läge.

**Teleskopiska lyftlänkar** ger bättre följsamhet, jämnare arbetsdjup och minskad påfrestning på trepunktsupphåndsredskap.

**Hydraulikens** vev för länkkjustering är indragen i hytten. Hydrauliskt manövrerad dragkrok som standard.

**Det justerbara toppstångsfästet** kan med ett vrid anpassa hydraulikens känslighet till markförhållanden och redskapens storlek och därmed sörja för optimal dragkraft.

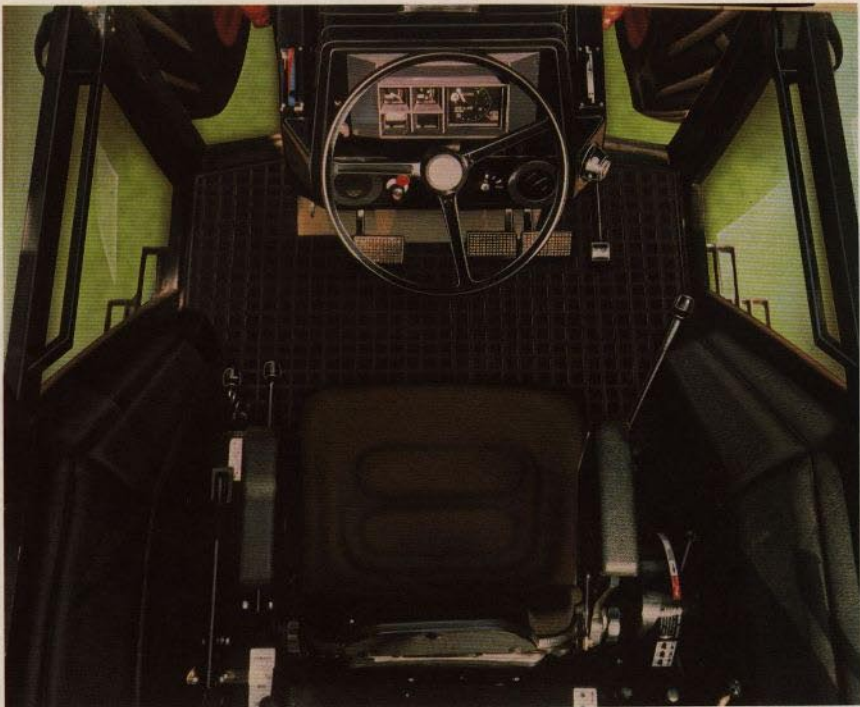
**Differentialsparren** ökar dragkraften

under svåra förhållanden. En indikatorlampa på instrumentpanelen lyser då spärren är inkopplad.

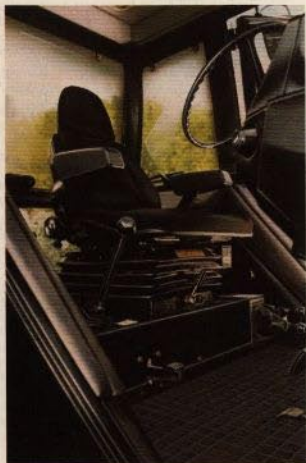
#### Förenklad service och underhåll

Vi fortsätter att göra livet lättare. Dagliga underhållet är enkelt. Motorhuvnen är uppfällbar och ger gott utrymme för luftfilter-service, kontroll av kylvätska etc. Sidopanelerna kan lätt monteras av för att nå batteriet. På detta sätt kan alla underhållspunkter lätt nås bekvämt, vilket minskar tidsåtgången för service och ökar den produktiva arbetstiden.





## Rymlig, lyxig och komfortabel



DB/Case har infört nya standardbegrepp i hyttutformningen. 1690 är rymligare, lyxigare och ännu komfortablare.

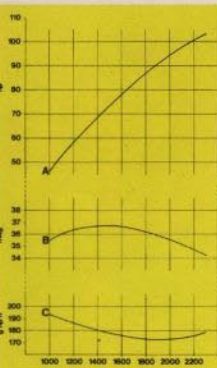
- ★ Stora breda dörrar gör insteget lätt och bekvämt.
  - ★ Hytten är monterad längre fram på traktorn vilket ger bättre utrymme för redskap och bakhjulen hindrar ej insteget.
  - ★ Inuti hytten finns en plyschklädd förarstol. Stoppningen i stolen är lika tålig som den är lyxig och stolen kan alltid anpassas efter förarens vikt, höjd och längd. Armstöden är uppfällbara. Ryggstöd och svankstöd justerbara.
  - ★ Utrymme för benen? Det finns det gott om. Hytten har ett helt plant golv — fritt från spakar. Pedalerna är upphängda under instrumentpanelen som på en bil och bränsletankarna är monterade under golvet o och inkräktar på så sätt inte på utrymmet.
  - ★ Glasrutorna är välvda vilket ger större utrymme inuti hytten och minskar bullernivån och vibrationerna. Sikten är utomordentlig tack vare de smala avrundade hörnstolparna och de stora tonade glasytorna.
  - ★ Alla manöverspakar sitter på bekvämt avstånd från förarstolen och den nya instrumentpanelen ger Dig all den information Du behöver på enklast möjliga sätt.
  - ★ Denna hytt har ett effektivt värmesystem som fördelar värmen till fötter och kropp — inte rakt på ansiktet. Luftkonditionering kommer att kunna erhållas som extrautrustning.
  - ★ Bakrutan och sidorutorna är öppningsbara.
  - ★ Takluckan ger ytterligare friskluftventilation samtidigt som den tjänar som nödutgång.
- Vi har tänkt på allt — tonat glas runtom — hyttbelysning — askkopp — cigarettändare — radiouttag.
- Vi presenterar denna hytt för Dig helt enkelt som — den bästa i marknaden.

# DB/Case 1690 Specifikationer

## MOTOR

David Brown direktinsprutad dieselmotor med vädelat, tvärspolat toplock. Statiskt och dynamiskt balanserad växel, Bränslepump av radkolvtyp. Dubbla luftfilter med serviceindikator. Kallstartanordning. Slutet kylsystem.

Slagvolym cc	5392
Slaglängd mm	114.3
Cyl. diameter mm	100
Kompressionsförhållande	16:1
Varvtalsområde v/m	700-2200



A. Motoreffekt DIN  
B. Vridmoment DIN  
C. Specifika bränsleförbrukningen

## PRESTANDA

Motoreffekt DIN	hk	103
	kW	76
Kraftuttagseffekt	hk	89
	kW	66.4
Vridmoment vid 1500 v/m	Kpm	36.6
	kN	359

## ELEKTRISKT SYSTEM

Generator växelström A	28
Batteri Ah	128
Huvudbelysning	Halogen

## KOPPLING

Typ: Torriamell  
Belägg: Sintrat  
Belägg diameter mm: 305  
Kraftuttagkoppling: Spakmanövrerad

## TRANSMISSION 1690 HYDRA-SHIFT

Hydrauliskt manövrerad snabbväxel med 4 hastigheter verkande inom fyra hastighetsområden:  
Antal växlar fram 12  
Antal växlar back 4  
Antal snabbväxlar i följd 4

## 1690-4WD

Delsynkroniserad med 12 växlar fram 4 back varav 8 växlar med synkronisering.  
Handspak för inkoppling av fyrhjulsdraft.

## KRAFTUTTAG

Separat manövrerad med vänderbar kraftuttagstapp.  
Spinees antal st. 6/21  
Varvtal v/m 540/1000  
Motorvarvtal vid std. v/m. 2050  
Effekt max hk 89  
kW 66.4  
Effekt 540/1000 v/m hk 65  
kW 63

## BROMSAR

Självjusterande hydrauliskt manövrerade våta skivbromsar. Balansventil utjämnar ojämn bromsverkan.  
Mekanisk handmanövrerad parkeringsbroms.

## STYRNING

Typ: Hydrostatisk med tvärmonterad hydraulisk bakom framaxeln.  
Vändradie utan bromsar 4.5  
4WD m 5.7

## HYDRAULIK

Typ Selectamatic.  
Kapacitet l/m. 41.5  
Arbetsstryck kp/cm<sup>2</sup> 140  
Mpa 13.7  
Maxtryck kp/cm<sup>2</sup> 175  
Mpa 17.2

Tryckoljeuttag enkelverkande alt. dubbelverkande 2

## HYDRAULISKT LYFT

Reglerfunktioner:  
Dragkraftreglering ja  
Lägerreglering ja  
Kategori 2  
Stabiliseringssteg ja  
Max lyftkraft kp (kN) 3175 (31.1)  
Stabiliseringssteg ja

## DRAGANORDNING

Kombinationsdrag ja

## HJULTRUSTNING

**SPÄRVIDDER**  
1690 fram m. 1.42-2.05  
bak m. 1.52-2.15  
1690 4WD fram m. 1.52-1.90  
4WD bak m. 1.52-2.15

## HJULTRUSTNING

Bak 16.9/14 x 38/8  
Fram 10.00 x 16/8  
Fram 4WD 14.9/13 x 24/6

## RYMDUPPGIFTER

Bränsle l 150  
Kylvätska l 15.3  
Motorolja l 12.5  
Transmissionsolja l 42

## DIMENSIONER

Längd mm 3965  
Hjulbas mm 2540  
Bredd min. mm 1994  
Höjd över hytt mm 2645  
Frigångshöjd min. mm 437  
Vikt 2WD kg 3855  
4WD kg 4220

## HASTIGHETSTABELL MED DÄCK 16.9 x 38

Växel	SYNKROMESH-4WD				Område	HYDRA-SHIFT			
	1100	1800	2050	2300		1100	1800	2050	2300
1	0.8	1.5	1.7	1.9	KRYP	1.2	2.0	2.3	2.5
2	1.4	2.3	2.7	3.0		2.0	2.7	3.1	3.4
3	1.8	2.8	3.2	3.6		2.2	3.5	3.9	4.4
4	2.2	3.6	4.0	4.5		2.9	4.7	5.4	6.1
5	2.5	4.0	4.5	5.1	FALT	2.6	4.2	4.7	5.4
6	2.8	4.6	5.3	5.9		3.5	5.8	6.6	7.3
7	3.6	5.9	6.7	7.5		4.5	7.4	8.6	9.6
8	4.3	7.1	8.2	9.1		6.3	10.2	11.7	13.1
9	4.9	7.9	9.1	9.3	TRPT	5.4	8.8	10.0	11.3
10	6.2	10.1	11.6	12.9		7.3	12.0	13.6	15.3
11	7.1	11.7	13.3	15.0		9.5	15.6	17.8	19.9
12	12.3	20.1	22.9	25.8		13.0	21.4	24.3	27.3

Max hastighet vid 2450 v/m Hydra-Shift: 29.0 km/t  
4WD 27.5 km/t

EKSTRAND-MASKIN AB  
VETLANDA 0383-150 15  
EKSJO 0381-131 25

David Brown Traktor AB

A Tenneco Company

Affiliate of J I Case



David Brown Traktor AB, Box 9043, 20039 Malmö.

Den ingår i David Browns Tractors LTD's policy att ständigt utveckla och förbättra sina produkter. Vi förbehåller oss därför rätten att ändra specifikationer och konstruktioner utan föregående meddelanden. Kontrollera exakta specifikationer med Er DB/Case distributör eller återförsäljare.