



**DEUTZ**

LANTBRUKSTRAKTORER



Generalförsäljare i Sverige:

**Söderberg & Haak**

245 00 STAFFANSTORP

Tel.: 046/25 62 40



### D 4006

Motoreffekt:  
38/35 SAE/DIN hk  
Kraftuttageffekt:  
540 r/min 31,8 DIN hk  
— vid max. motorvarv  
34,8 DIN hk  
Antal växlar:  
8/2  
Hydraulisk lyft:  
1560 kp  
Däckutrustning:  
fram 6,50×16  
bak 12,4/11×32  
Standardutrustning:  
Hytt, redskapsbelysning, framskärmar och jordbruksdrag.



### D 5006

Motoreffekt:  
48/45 SAE/DIN hk  
Kraftuttageffekt:  
540 r/min 41,5 DIN hk  
— vid max. motorvarv  
44,2 DIN hk  
Antal växlar:  
8/4  
Hydraulisk lyft:  
1900 kp  
Däckutrustning:  
fram 7,50×16  
bak 13,6/12×36  
Standardutrustning:  
Hytt, redskapsbelysning, framskärmar och jordbruksdrag.



### D 6006

Motoreffekt:  
66/62 SAE/DIN hk  
Kraftuttageffekt:  
540 r/min 55,6 DIN hk  
— vid max. motorvarv  
60,3 DIN hk  
Antal växlar:  
9/3  
Hydraulisk lyft:  
2300 kp  
Däckutrustning:  
fram 7,50×16  
bak 13,6/12×38, alt.  
15,5×38 el. 16,9/14×34  
Standardutrustning:  
Hytt, redskapsbelysning, framskärmar och jordbruksdrag.

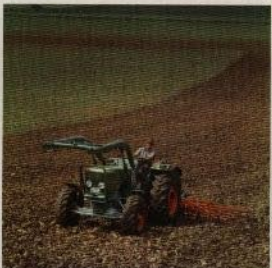


### D 7006

Motoreffekt:  
72/67 SAE/DIN hk  
Kraftuttageffekt:  
540 r/min, 60,0 DIN hk  
— vid max. motorvarv  
64,3 DIN hk  
Antal växlar:  
9/3  
Hydraulisk lyft:  
2300 kp  
Däckutrustning:  
fram 7,50×18  
bak 13,6/12×38, alt.  
15,5×38 el. 16,9/14×34  
Standardutrustning:  
Hytt, redskapsbelysning, framskärmar och jordbruksdrag. Hydraulisk styrning.

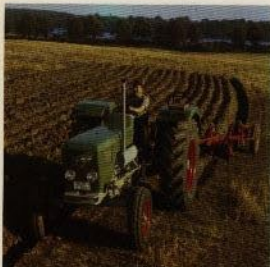
# DEUTZ Serie 06

- en modellserie traktorer som utvecklats för det krävande jordbruksarbetet.
- med luftkylda DEUTZ motorer.
- med DEUTZ SICCOPUR filter, som är dammavskiljande till 99,9%.
- med DEUTZ TRANSFERMATIC SYSTEM, som har läges- och dragkraftsreglering.
- med hög kraftuttageffekt för gårdens olika arbeten.
- med kraft — med säkerhet — med komfort.



### D 7006 A

4-hjulsdriven  
Motoreffekt:  
72/67 SAE/DIN hk  
Kraftuttageffekt:  
540 r/min, 60,0 DIN hk  
— vid max. motorvarv  
64,3 DIN hk  
Antal växlar:  
9/3  
Hydraulisk lyft:  
2300 kp  
Däckutrustning:  
fram 12,5×20  
bak 18,4/15×30, alt.  
13,6/12×38 el. 15,5×38  
Standardutrustning:  
Hytt, redskapsbelysning, framskärmar och jordbruksdrag. Hydraulisk styrning. Frontvikter.



## D 10006

Motoreffekt:  
106/100 SAE/DIN hk  
Kraftuttageffekt:  
540 r/min, 91,2 DIN hk  
— vid max. motorvarv  
96,0 DIN hk  
Antal växlar:  
16/7  
Hydraulisk lyft:  
3000 kp  
Däckutrustning:  
fram 11.00×16  
bak 18.4/15×34  
Standardutrustning:  
Hytt, redskapsbelysning, framskärmar och jordbruksdrag. Hydraulisk styrning.

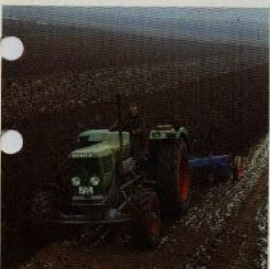
## DEUTZ FORTSÄTTER

ständig med forskning och utveckling. Försöksavdelningen gör allt för att finna den bästa möjliga produkten att erbjuda jordbruk i alla länder. Erfarenhet från dessa kommer även svenska jordbrukare tillgodo.



## D 12006 A

4-hjulsdriven  
Motoreffekt:  
120 DIN hk  
Antal växlar:  
16/7  
Hydraulisk lyft:  
3600 kp  
Däckutrustning:  
fram 12.4/11×28  
bak 18.4/15×34  
Standardutrustning:  
Hytt, redskapsbelysning, framskärmar och jordbruksdrag. Hydraulisk styrning. Frontviker.



## D 10006 A

4-hjulsdriven  
Motoreffekt:  
106/100 SAE/DIN hk  
Kraftuttageffekt:  
540 r/min, 91,2 DN hk  
— vid max. motorvarv  
96,0 DIN hk  
Antal växlar:  
16/7  
Hydraulisk lyft:  
3000 kp  
Däckutrustning:  
fram 12.5×20  
bak 18.4/15×34  
Standardutrustning:  
Hytt, redskapsbelysning, framskärmar och jordbruksdrag. Hydraulisk styrning. Frontviker.

Vi representerar DEUTZ traktorindustri i hela Sverige och DEUTZ-traktorn säljes genom vår återförsäljarorganisation. Dessa kommer

den mån det inte redan finns att bygga ett aktuellt reservdelslager och ställa väl beprövade och skickliga montörer till Ert förfogande. Den höga kvaliteten som kännetecknar DEUTZ traktorer kommer att positivt medverka till en säker och ekonomisk

vändning av traktorn i Ert jordbruk. Detta skall läggas den bekväma förarplatsen med överskådlig instrumentering och med spakar inom gripnära räckhåll.

Våra återförsäljare är alltid beredda att visa Er en DEUTZ traktor och demonstrera den. Tag reda på alla de särskilda fördelar som en DEUTZ traktor har. Vi kan aldrig i våra prospekt tala om alla värdefulla detaljer. Det personliga besöket hos vår återförsäljare ger alltid mycket mer.

Bilden till höger visar modell D 10006 A med öppen dörr och sidoruta och med uppfälld taktlucka. Denna stabila hytt bidrar till Er bekvämlighet under såväl kalla som varma arbetsdagar.





Den rymliga, överskådliga förarplatsen.



Här den hydrauliska lyftanordningen och traktorns bakparti.



Det enkla tryckoljeuttaget, standard på alla traktorer.



Viktbelastning framtill



Här ovan ser Ni en motor typ F.L.912. I alla traktorerna är cylinderdimensionen densamma, endast cylinderantalet varierar. Detta medför en säkrare reservdörs försörjning och en lätt underhållstjänst. Motorn är luftkyld. Som bekant: luft fryser inte och luft kokar inte och därför inga förstörda vattenkylare, vattenslangar eller vattenpumpar.

Här nedan visar vi hydroblockstyrningen som är så konstruerad att om hydrauliken skulle sluta att fungera, har föraren den mekaniska styrningen kvar. Ingen olycka kan inträffa. Hydroblockstyrningen är enastående i sitt slag, eftersom man inte behöver hydraulcylindrar på traktorns framaxel.



Generalförsäljare i Sverige:

**Söderberg & Haak**

245 00 STAFFANSTORP

Tel.: 046/25 62 40

Alla måttuppgifter är ungefärliga och lämnas utan förbindelse. Rätt till konstruktions- och utseendeförändring förbehålles.