



Niva 4x4

Region Tel. 0231/18712
M. 0231/18712
27. 02. 1987
Tel. 0231/18712





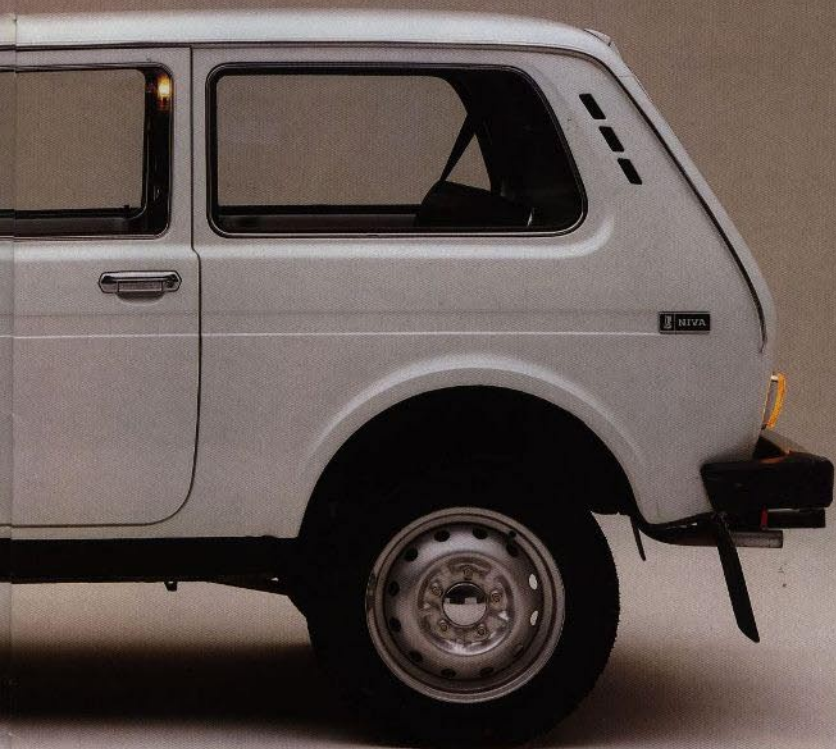
**Arbetshäst, slitvarg, bergsget...
fyrhjulsdrivna Niva är en suverän terrängbil till
ett enastående konkurrenskraftigt pris.**

Låt oss med en gång fastslå att Niva 4x4 är en äkta terrängbil i motsats till alla de "stadsjeepar" som en del av innefolket tar sig till och från krogen med.

Nej, Niva 4x4 är absolut ingen ömtålig leksak för asfalten. I test efter test har den visat sig kunna matcha och till och

med överträffa sina mest namnkunniga konkurrenter bland terrängbilarna. Den relativt korta hjulbasen, den höga markfrigången och de begränsade överhängen i för- och bakvagn i kombination med de rejäla 16"-hjulena ger fyrhjulsdrivna Niva en framkomlighet som helt enkelt är oöverträffad bland bilar.

Så har den också blivit omtyckt av folk med höga anspråk på framkomlighet, köregenskaper och lastförmåga. Med sin slitstarka 1,6-liters motor, 5-växlade låda, hög- och lågväxel samt differentialsjärr är Niva 4x4 en populär bruksbil bland exempelvis jägare, lantbrukare och hästägare. Stryktåligare,



oömmare och mer prisvärd terrängbil finns helt enkelt inte.

För trots alla sina fina egenskaper är priset på en Niva 4x4 orhört lågt. Vilket har sin förklaring i de låga ryska tillverkningskostnaderna och så slipper du ju att betala för sådan icke alldeles nödvändig men i högsta grad fördyrande utrustning som luftkonditionering, elektriska fönsterhissar, central-lås etc.

När du köper en Niva får du helt enkelt pengar över till annat. Tänk bara på allt det trevliga du då får råd att häkta på dragkroken.





**Söker du en säker bil med bra värme
och utmärkta köregenskaper
kommer du bli glatt överraskad när du
provkör Niva 4x4.**

Niva 4x4 är en bekväm terrängbil med bra plats för fyra personer och fina lastegenskaper. Framsätena är steglöst fällbara bakåt till liggande ställning och nackstöden är justerbara i höjdlid. Heltäckningsmattorna är av gummi, vilket gör Nivan

lätstädad och oöm. Något som inte minst barnfamiljerna brukar uppskatta.

Med ett enkelt handgrepp faller du det bakre ryggstödet och får då ett plant lastutrymme som ger en lastvolym på hela 1.040 l. Med uppfällt baksäte är lastvolymen ca 350 l. Den kraftiga stötfångaren använder du med fördel som extra laststöd vid lastning och lossning. Lastutrymmet är för din bekvämlighets skull klätt med formgjuten plast. Öomt och lätt att hålla rent.

Men Niva är naturligtvis också en utmärkt dragbil. Högsta



tillåtna släpvagnsvikten för Niva är 1.500 kg. Så används den också ofta för att dra båtar och hästtransporter. Dragkrok är självfallet standard på en sådan arbetshäst som Niva vilket besparar dig både den extra kostnaden och besväret för monteringen och besiktningen av en sådan. För andra arbetsuppgifter kan din Niva lätt kompletteras med extra utrustning som elvinsch och snöplog. Din Niva-handlare bistår även med ombyggnadssatser för lastbilsregistrering om du så önskar.

Niva får ofta stort beröm för sin fina kupévärm. Värmesystemet är också rejält tilltaget för att snabbt ge dig en varm

och skön bil även de dagar då vinterkylan slår sina klor i ytterplåten. Och den fina ventilationen ser till att du har fri sikt och slipper besväras av immiga rutor.

En annan grundläggande fördel som vi svenskar har all anledning att uppskatta är Nivas fina förmåga att starta när vinterkylan är som värst. Niva är byggd för att starta snabbt även när utomhustemperaturen sjunker under -30°C .

Lägg till detta den effektiva fyrhjulsdriften så förstår du varför den här bilen är en så pålitlig kamrat på oplogade vägar och slirigt vinterväglag.



Förarmiljön gör Nivan säker och rolig att köra. Den robusta konstruktionen till trots är den bekväm och lättkörd.

Kupén i Niva 4x4 är ljus och luftig. Sikten runt om är föredömligt god. Alla knappar, spakar och reglage är bra och lätt-tillgängligt placerade. Instrumentens visare och lampor är tydliga och lätta att förstå. Panelen rymmer bland annat varvräknare, analog klocka samt visare som varnar för otillräckligt oljetryck, för hög motortemperatur, för låg bromsvätskenivå eller åtdragen handbroms.

Såväl ratten som instrumentbrädan är klädd med stötupptagande material och rattstången är delad. Allt för att minska risken för personskador vid en eventuell krock.

Den väl beprövade 1,6-litersmotorn utvecklar nu med katalytisk avgasrening 73 hk DIN/53 kW vilket är fullt tillräckligt



Standardutrustning.

Avbländbar backspegel
Backlampor
Bakrutetorkare/spolare
Dimljus bak
Dragkula 50 mm
Eluppvärmd bakruta
Framstolar med steglöst ställbara ryggstöd
Innebelysning
Kontrollampa för differentialspär
Strålkastartorkare/spolare
Varningsblinkers
Varningslampa för åtdragen handbroms
Varvräknare
Vindrutetorkare med intervalläge
Rejal verktygsväska

Prestanda

Toppfart 130 km/h
Acceleration 0-100 km/h 22,5 sek
Vändradie 545 cm

Motor

Cylindervolymer 1568 cc
Cylinderdiameter & slaglängd 79x80 mm
Kompressionsförhållande 8,5:1
Max effekt vid 5000 v/min 73 hk DIN
53 kW
118 Nm
Max vridmoment vid 3600 v/min

Elsystem

Batteri: 12 V/55-60 Ah Växelströmsgenerator
600 W med inbyggd diodriktare

Bränslesystem

Tvåstegsförasare x
Bränsletank 45 liter
Oktantal Blyfri 95

Kraftöverföring

Fyrhjulsdrift x
Koppling: enkelskivig torrlamelkoppling x
5 synkroniserade växlar framåt & 1 bakväxel x
Fördelningslåda med differentialspär. Hög- och lågväxel. x
Utväxlingsförhållanden: Högväxel Lågväxel
1-an 4,405 7,832
2-an 2,520 4,483
3-an 1,632 2,902
4-an 1,200 2,134
5-an 0,983 1,751
Back 4,237 7,534
Slutväxel 4,1 4,1

Styrinrättning

Globoidsnäcka med trissa.

Hjulupphängning

Fribärande kaross. Individuellt fjädrande framhjul med parallellupphängning och arbjädrar. Stel bakaxel med spiralfjädrar och 5 infästningssteg. 4 långsgående och 1 tvärgående.

Bromsar

Skivbromsar fram, trumbromsar bak. 2-krets system. Bromservo med bromskraftfördelningsventil. Parkeringsbroms, mekanisk, på bakhjulen.

Däck

175/82-16

Bränsledeklaration

Bländad körning 0,94 l/mil
Stadskörning 1,05 l/mil
Landsvägskörning 0,80 l/mil
Bränslekonstnad 1500 mil (88,07.01) 6,119 kr

Garantier

1 års fabriksgaranti
6 års rostskyddsgaranti

Reservation för eventuella ändringar som kan gälla utrustningsdetaljer och tekniska data.

OBS! En del bilder visar bilen med extra utrustning.

Mått och vikt

Totallängd
Totalbredd
Totalhöjd
Hjulbas
Spårvidd fram
Spårvidd bak
Markfrigång
Tjänstevikt
Totalvikt
Maxlast
Täktbelastning
Släpvagnsvikt
Antal platser
Antal dörrar

Niva 2121

3850 mm
1690 mm
1640 mm
2200 mm
1430 mm
1400 mm
220 mm
1290 kg
1590 kg
300 kg
70 kg
1500 kg
4
3

för att ge Nivan en toppfart som överstiger den högsta tillåtna hastigheten här i landet. Fyrhjulsdriften till trots så drar inte Nivan mer än 0,94 l/mil vid blandad körning.

Niva är utrustad med en huvudväxellåda som ger fem växlar framåt och en bakåt samt en fördelningsväxellåda för hög- och lågväxel. Dessa manövreras med de tre växelspakarna som du ser på lilla bilden. Den långa spaken framme till höger är den du använder vid normal körning för att manövrera huvudväxellådan. Med den korta spaken till vänster väljer du mellan hög- och lågväxelområdet. Med den tredje spaken längst

bak lägger du in differentialsparren för att maximera framkomligheten och därigenom kunna ta dig loss om du kör fast.

Du kommer att ha stor glädje och nytta av att Niva 4x4 genomgående konstruerats och dimensionerats för att uthärda betydligt svårare terräng och klimat än de vi normalt möter här i landet. Alltifrån sibirisk tundra till Saharas öknar. Ett bevis så gott som något på Nivans kvaliteter är väl ändå bilens framgångsrika deltagande i de tuffaste biltävlingarna med bland annat en förstaplacering i det beryktade rallyt Paris-Dakar som främsta merit.

Generalagent:
Matreco HAB, Box 10064, 151 10 Södertälje
Telefon 0755-872 60

Ingemar Nilssons Bil-Service
Hunseberg
571 03 Nässjö
Tel. 0380/18712

