

VAZ

LADA







Nu är den här! LADA 2105.  
Den nya generationen av  
VAZ-bilen!

Tystare motor, bättre  
bränsleekonomi, rymligare,  
ny modern design. Men  
framförallt en bil med kör-  
glädje och komfort.

En bil gjord för den kräsna  
bilisten som vill ha en smi-  
dig, lättmanövrerad bil både  
för tuff stadstrafik och långa  
landsvägsmil.

LADA 2105 är en bil byggd för 80-talets konsument. En bil att lita på i vårt krävande klimat med bister vinterkyla och sommarvärme. Vare sig du använder bilen i ditt arbete eller gör långa semesterturer kommer du att uppleva LADA 2105 som ett bra bilköp – det bästa du kanske gjort. Inte minst med tanke på ekonomin.

Slå dig ned bakom ratten och provkör. Njut av väghållningen, den lyxiga inredningen och den perfekta runt-om-sikten.

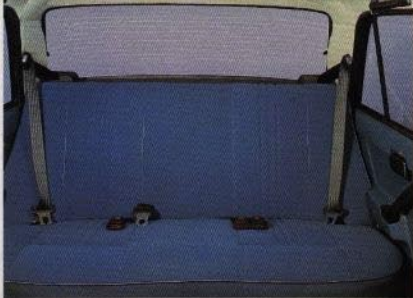
Ta gärna med familjen och låt dem uppleva hur stor och bekväm LADA 2105 är, även inuti.

Du åker skönt och säkert året runt.

LADA 2105 är en bil att lita på. En bil du kommer att trivas med!

## **Lada 2105.**





I en LADA 2105 upplever du komfort i lyxklass!

Bekväma säten, ställbara ryggstöd och ombonad klädsel gör att du får många, sköna mil i din LADA 2105.

Men det är mycket annat du kommer att uppskatta som t ex den perfekta sikten, den snygga instrumentpanelen, lättåtkomliga reglage och de lätt avläsbara instrumenten. De mest använda reglagen når du med fingertopparna, utan att släppa ratten.

LADA 2105 är stor inuti! Provsitt baksätet så får du se.

När du sen kör LADA 2105 märker du att det är en tyst bil. De hela sidorutorna eliminerar allt vindbrus och på vintern håller separata defrostermunstycken rutorna



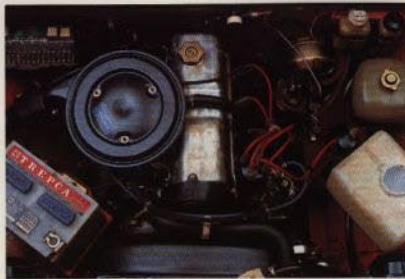
rena. Stora yttre backspeglar är en säkerhetsdetalj, liksom den eluppvärmda bakrutan.

Mycket är gjort för säkerheten. Naturligtvis säkerhetsstyrning och energiupptagande material i instrumentpanelen. Infällda solskydd ger extra säkerhet åt förare och framsätesspassagerare. Och det finns säkerhetsseklar även i baksätet.



torrn är både bränslesnål och tystgående. Det stora motorutrymmet med gott om plats underlättar service och översyn. En extra finess är den överskådliga "elcentralen" med alla säkringar och reläer som är placerade på höger sida i motorrummet. Inga problem med att byta säkringar längre! Rektangulära strålkastare med stor ljusöppning och effektiva strålkastarregörare gör mörkerkörningen säkrare.

LADA 2105 är en modern bil utan invecklade tekniska konstruktionsdetaljer. Allt utrymme är väl tillvarataget med gott om plats för passagerare och bagage. Den dragvilliga, pigga 1 300 cm<sup>2</sup>, mo-



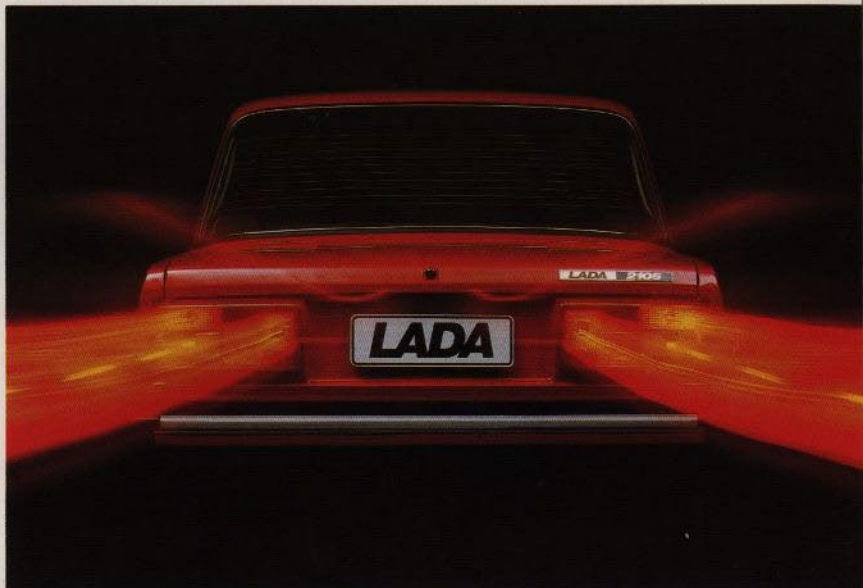
De fyra stora dörrarna gör i- och urstigningen lätt.

I dörrarnas insidor finns armstöd och fack. Låsspärrarna är infällda och lätt åtkomliga.

Som en av de första bilarna i världen är LADA 2105 utrustad med extra dimbakklyjus som ger större säkerhet vid körning i dålig sikt.

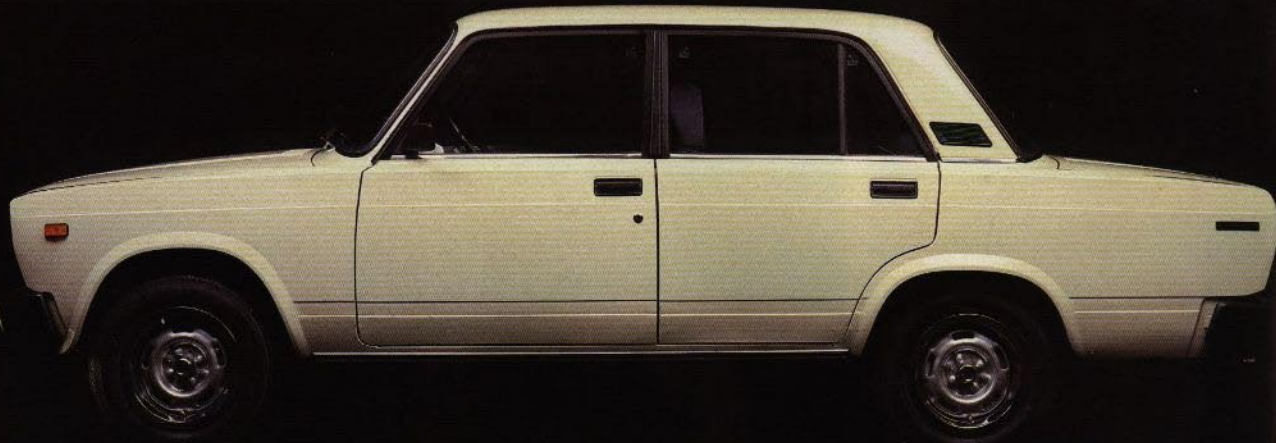
Effektiva backljus gör också backning lättare.

Stora kraftiga gummitförsedda stötfångare både bak och fram skyddar mot kostsamma parkeringsskador.



LADA 2105 är en bil med många säkerhetsdetaljer.  
EN BIL DU KOMMER ATT  
TRIVAS MED!

**Lada 2105.**



## 2105. Tekniska data

### MÅTT - VIKT

Längd .....	415 cm
Bredd .....	162 cm
Höjd .....	144 cm
Tjänstevikt .....	1 050 kg
Maxlast .....	380 kg
Takbelastning .....	70 kg
Släpvagnsvikt .....	1 300 kg
Totalvikt .....	1 450 kg

### MOTOR

Typ 2105, 4 cylindrar, 4 takt, vätskekyld, radmotor, 5-lagrad vevaxel, 1 dubbelports tvåstegsförgasare, 1 överliggande kamaxel driven med rem.

Cylindervolym .....	1 294 cm <sup>3</sup>
Cylinderdiameter × slaglängd .....	79×66 mm
Kompression .....	8,5:1
Max effekt .....	DIN 66 Hkr 94 Kw
Max vridmoment .....	9,6 Kpm 94 Nm

### STYRNING

Styrväxel av typ snäcka med skruv och rulle.	
Rattvarv mellan stopplägen .....	2,8
Vändradie .....	5,5 m

### BROMSAR

Skivbromsar fram, manuellt justerande trumbromsar bak. Vakuumservo.  
Kretsledning 2-hjuls axelvis, lastkännande bromskraftregulator i bakre kretsen.  
Parkeringsbroms mekanisk på bakhjulen.

### HJUL

Stålfälgar av tallrikstyp .....	5J-13
Radialdäck .....	165-SR13

### KRAFTÖVERFÖRING

Motor fram, drivning bak, 4-stegs manuell växel-låda, enkelskivig torrlamellkoppling med diafragmafjädrar. Golfväxelspak.

### ELSYSTEM

Batteri .....	12V59-62Ah
Växelströmgenerator, maxeffekt .....	480W

### PRESTANDA

Acc. 0-100 km .....	17 sek
Toppfart .....	145 km/h
Tänkrämd .....	39 lit
Oktantal, min .....	93

### STANDARDUTRUSTNING

Textillädsel (Velour). Nackstöd (Velour).  
Textilmattor/gummi. Backlampor. Eluppvärmid bakruta. Varningslampa för åtdragen handbroms eller för låg bromsvätskenivå. Varningsblinkers. Intervall vindrutetorkare.

## Återförsäljare:

MATS STRÖMBERG BIL A.B.  
Strömborgsvägen 6-381 00 KALMAR  
Tel. 0480/254 01, 254 02

### CHASSI

Fribärande karosseri.  
Individuellt fjädrande frambjul med parallellupphängning och spiralfjädrar. Stel bakaxel med spiralfjädrar och 5 infästningsstag, 4 längsgående och 1 tvärgående.

Data och specifikationer var aktuella vid denna broschyrs tryckning. Rätt till ändringar förbehålles.