

# ÖSA

## SYSTEM

FÖR RATIONELLA  
SKOGSTRANSPORTER

# all-grip ÖSA-69



VOLVO

ÖSA-SYSTEM innebär kompletta ekipage med ekonomi, driftsäkerhet och service



**stark, smidig -  
stor kapacitet**

**All-Grip ÖSA-69** är avsedd för medelstora och större skogs-traktorer. Låg egenvikt och placering på skyddsramens tak ger god sikt och bra stabilitet vid lastnings- och lossnings-arbete.

#### Vridanordning

och arminfästning är en enhet, som med bullförband an-fästes på skyddsramens tak. Detta innebär låg vikt, enkel montering och utmärkta servicemöjligheter.

#### Kranarmen

— lyftarm och vipparm — är tillverkad av profilpressad stålplåt, vilket ger låg egenvikt och stor styrka. Lederna är avborrade och försedda med utbytbara bussningar.

#### Lyftcylindrarna

är dubbelverkande och infästade med sfäriska lagringar. Denna infästning ger största säkerhet mot sönderbrytning. Hydraulsystemet kan drivas av traktorns standardpump eller alternativt av separat motordriven pump.

#### Gripare och vidare

är sammanbyggda till en låg, kompakt enhet med liggande griparcylinder. Stor öppningsvidd är kombinerad med för-måga att även gripa enskilda, klenta stockar.

#### Påstigning

sker bakifrån genom den öppningsbara skyddsgrinden (se infälld bild).

#### Manövrering

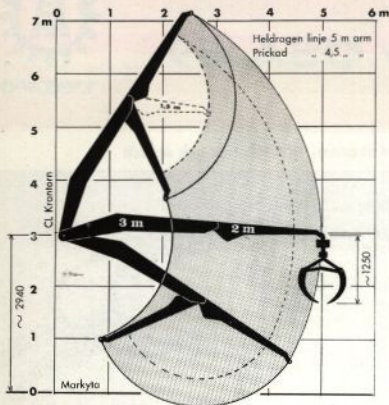
sker bekvämt via en förarvänlig manövercentral med funk-tionerna i logisk följd. Genom placering baktill, inne i hytten, får föraren bra arbetsförhållanden och största säkerhet.

#### Runtomsikten

— även uppåt — ger föraren full kontroll över alla arbets-moment.

- ★ hög kapacitet — lyftkraft 3,4 tonmeter
- ★ låg egenvikt — 700 kg
- ★ runtomsvängning 380° — ger möjlighet att gripa virke runt traktorn
- ★ kraftig gripare — gripkraft i klosspetsarna 2 ton, vridare 300°
- ★ takmontering — ger utmärkt sikt och fri instigning även bakifrån
- ★ lätt att demontera när traktorn skall användas för annat arbete
- ★ kan även vagnmonteras

## Arbetsområde i vertikalplan (utan hydr. armförlängning)



**God gripförmåga**



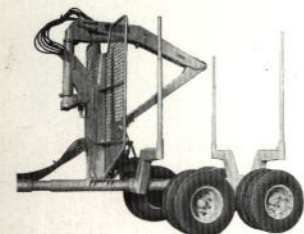
**även för enstaka klient virke**

**Hydraulisk  
armförlängning**



**ger ca. 900 m/m  
extra räckvidd!**

Underlättar virkeshantering genom lätt, snabb förlängning eller förkortning av kranarmen till önskat gripläge. Vid på- och avlastning kan virket snabbt förflyttas i längdled, utan rörelser med lyft- och vipparm. Levereras som extra utrustning.



**Vagnmonterad på ÖSA-126/2**

### Tekniska data

Lyftmoment brutto .....	3.375 kpm
Lyftmoment netto .....	2.700 kpm
Nyttig last i griparen:	
4,0 meters kranarm .....	675 kg
4,5 meters kranarm .....	600 kg
5,0 meters kranarm .....	525 kg
Vridhusets vridmoment .....	935 kpm
Griparkraft i klopspar .....	2.000 kp
Kranarmslängder .....	alt. 4,0—4,5—5,0 m
Vridningsvinkel, kranarm .....	280° alt. 380°
Vridningsvinkel, vridare (rotator) .....	300°
Max. gripvidd för gripare .....	1,4 m
Praktisk griparea för gripare .....	0,35 m <sup>2</sup>
Totalvikt .....	ca 700 kg

Max. arbetstryck i hydraulsystem ..... 115 kp/cm<sup>2</sup>  
Erforderlig oljekapacitet för oljepump .. ca 40—60 l/min  
Rätt till ändring i specifikation och utförande förbehålles.

### Extra utrustning

Stödcylindrar.  
Fäste för linblock på skyddsramen.  
Hydr. armförlängning ca 900 mm.

### Service

Välutbyggt nät av återförsäljare med goda verkstadsresurser, servicebilar och specialutbildade servicemän, snabb och säker tillgång på reservdelar garanterar minimum av stilleståndstid för reparation.

Helbandsutrustningar • Halvbandsutrustningar • Timmervagnar • Lastkranar • Vinschar • Skyddsramar

**BOLINDER-MUNKTELL**

— ett Volvo-företag, Eskilstuna



**VOLVO**