



TIMMERVAGN ÖSA-96

för rationell skogsdrivning

Dagens skogsbruk, med dess koncentrerade överkningar och stora virkesvolymer, kräver transportenheter med kapacitet för verkligt stora lass, där förhållandena så medger, men som även kan anpassas för transporter där utrymme och svängrum är begränsade faktorer. En BM·Volvo skogstraktor med timmervagnen ÖSA-96 utgör i detta avseende ett av de bästa alternativen som finns i marknaden.

ÖSA-96 har låg egenvikt i förhållande till lastförmågan 10 ton. Detta möjliggöres av att ramkonstruktionen är tillverkad av kraftiga stålprofiler av rör- och U-balksform. Den flexibla sammanfogningen av chassiets tre delar ger stor hållfasthet och utförandet möjliggör montering av hydraulisk tippanordning.

ÖSA-96 kan snabbt och enkelt omställas för olika drivningsförhållanden. I gallringskörning med t. ex. 3 meter breda stickvägar kan vagnen ställas ihop till 220 cm totalbredd. På slutavverkningar och vid basvägskörning erhålles ca 50 % större lastvolymer med största totalbredden 280 cm, varvid vagnen dessutom får en överträffad sidostabilitet. Dragbommen är inställbar i 4 olika lägen, vilket medger transport av virke av mycket varierande längder — med bibehållen belastning på traktorns dragkrok.

ÖSA-96 har stora, boggiupphängda hjul och därmed stor frigångshöjd. Detta ger vagnen en enastående god framkomlighet även i den mest oländiga terräng. Stötverkan av markens ojämnheter fördelas tack vare boggierna mellan hjulen, varigenom vagnen går lättare och lasset kränger mindre. Den enkla konstruktionen eliminerar risken för sönderkörning.

ÖSA-96 är en verkligt all-round skogsvagn, som allt efter önskemål kan erhållas med hjul och band, med grova lågprofilräck eller med medar. De kraftigt dimensionerade hjulen tillåter montering av bromsutrustning — axeltapparna är som standard avpassade för bromsmontering.



- Lastförmåga — 10 ton
- 3-delat, flexibelt sammanfogat chassi av rör och profilpressad balk — stor hållfasthet
- Breddbar från 220 till 280 cm:s totalbredd
- Laststötarna som standard tvådelade — höjd 200 cm över lastplanet
- Stöttlösning parvis från väl skyddad plats
- Stora hjul med lågt rullningsmotstånd — stor frigångshöjd
- Enkel, robust boggi med synnerligen god hindertagningsförmåga

3 alternativ . . .



Hjulutrustning 10,50—13", 12 lager special. Kan kompletteras med band.



Hjulutrustning 16—15,5" LP, 8 lager (tidigare 400—15,5").



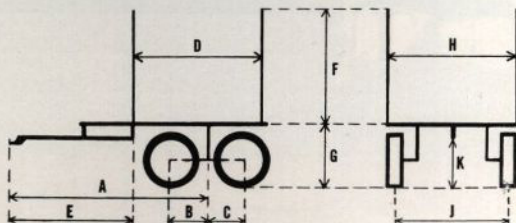
Kraftiga, spårsäkra 31,6 cm breda stålmedar, utförda enligt senaste rön.

Tekniska data

Måttuppgifter

A	358,5—463,5	cm
B	57,5	cm
C	51	cm
D	210	cm
E	218,5—323,5	cm
F	200	cm
G	113	cm
H	106	cm
J	204—264	cm
K	159—219	cm
	(10,50—13" utan band)		
K	60	cm
	med medar	53	cm

Lastbredd	204—234—264	cm
Chassiets totalbredd (inkl. stöttor)	220—250—280	cm
Totallängd (35 cm deln. på dragbom)	445—550	cm
Spårvidd med band	139—169—199	cm
Spårvidd utan band, 10,50—13"	159—189—219	cm
Spårvidd 16—15,5" LP	149,6—179,6—209,6	cm
Spårvidd med medar	162—192—222	cm
Bandens bredd	42	cm
Bandens anliggningslängd, per band	162,5	cm
Medarnas bredd	31,6	cm
Medarnas längd	328	cm



Kapacitets- och viktsuppgifter

Lastförmåga	10.000	kg
Lastvolym, 3-meters torrt virke	ca 20	m ³
(med 280 cm bredd och 250 cm stöthöjd)			
Vagnens vikt med däck 10,50—13", exkl. band och framläm	ca 1.870	kg
Bandens vikt per par	440	kg
Vagnens vikt med däck 16—15,5", exkl. framläm	ca 1.900	kg
Vagnens vikt med medar exkl. framläm	1.800	kg

Extra utrustning

Framläm

Framlämmen är ett viktigt komplement, som ökar säkerheten och underlättar lastning och lossning av virke i standardlängder. Framlämmen är av breddbart utförande och har fallbar överdel.

Stötförlängning

Laststöttorna är som standard tvådelade men kan föras med en tredje del, som ökar stöthöjden över lastplanet från 200 cm till 250 cm.

Tipponordning

Tipponing av lassen sker enklast och billigast med tippgrima och tippstöta, vilka användes i kombination med lastkran OSA-59 och den kraftiga hydraulvinschen OSA-101. OSA-96 kan även utrustas med hydraulisk tipp.

Bromsutrustning

De kraftiga dimensionerade hjulen tillåter montering av bromsutrustning — axeltapparna är som standard avpassade för bromsmontering.

Vi förbehåller oss rätt till ändringar i specifikation och utförande utan särskilt meddelande.

BOLINDER-MUNKTELL

— ett Volvo-företag, Eskilstuna



VOLVO