

F70S

FISKARS®





F 70 S för snabb lastning och lossning av massaved och timmer

Karakteristiskt för denna kran är en smäckert och lätt konstruktion som är hållbar och servicevänlig. Rörelsegeometrin möjliggör lastning med full effekt även i närområdet. Stor svängkraft och smidiga köregenskaper gör lastningen lätt. Den hydrauliskt utskjutbara stödbensbryggan ger stor lastningsstabilitet.

Tekniska detaljuppgifter:

Enkrets hydraulsystem med tryckfilter. Vål beprövade manöverventiler

"Monsun HV 05" med chockventiler. Samtliga hydraulcylindrar försedda med ledlager.

Den kraftiga vipparmscylindern är väl skyddad på bommens ovsida. Manövrering, alternativt två- eller femspak.

Det är lätt att komma upp till den individuellt inställbara (höjdd/sidled) förarstolen, då stegen har plana fotsteg och det finns rejåla plattformar på svängcylindrarna.

Svängsystem och svängcylindrar är rakt placerade i förhållande till stödbensbalken.



Kuggstång i oljebad vilket ger en effektiv smörjning. Cylindrarna är hårdförkromade och försedda med ändlägesdämpare.

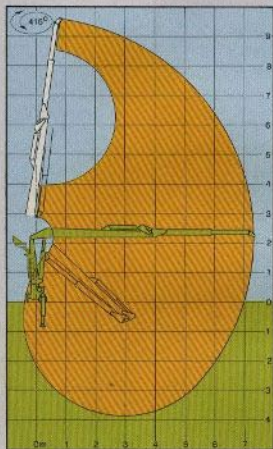
Pelare av stålkapselfkonstruktion lagrad i kranfoten med ett kraftigt bronslager samt ett rullager. Denna lagring är allmänt använd i Fiskars kranar och berömd för sin hållbarhet. Hydraulslangarna är väl skyddade i pelaren.

Kranfoten är försedd med trepunktsupphängning som ger kranen ett stabilt läge och förhindrar sprickbildning.

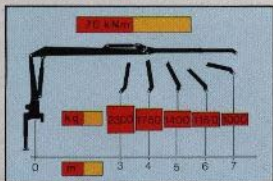
Stödbenen är hydrauliskt utskjutbara och kan köras ut osymmetriskt. Stödbenen som har lång slaglängd och en stadig fot med glidskydd kan monteras i tre olika höjdlägen.

Rotatorn är av runtomgående modell, alternativt 300° ändlägesrotator. Den lågbyggda universalgriparen har stor gripkraft och goda lastningsegenskaper.

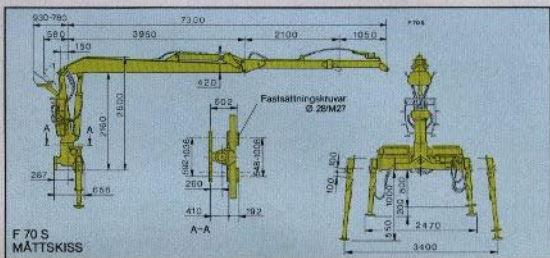
Rör och slangar är väl skyddade.



SVEPDIAGRAM



F 70 S
BELASTNINGSSCHEMA (Tillåten belastning)



F 70 S
MÅTTSKISS

HYDRAULISK TIMMERKRAN
TEKNISKA DATA

F 70 S

Lyftmoment	brutto	kNm	98
	netto	kNm	70
Maximal räckvidd		mm	7300
Hydraulutskjut		mm	1050
Svängmoment	brutto	kNm	17,3
	netto	kNm	14
Svängvinkel		(grad)*	415
Höjd	bottnen + pelarens övre led	mm	2160
	transporthöjd	mm	2500
Transportbredd		mm	2470
Vikt med ventiler, utan olja och grip		kg	1600
PUMP-REKOMMENDATION	arbetstryck	MPa	18,5
	oljaflöde	l/min	60–80
	effektbehov	kW	20–30

UTRUSTNING

ROTATORER	modeller	F3	NA	G7	G9	T5	
Svängvinkel	begränsad	300					
	obegränsad		∞	∞	∞	∞	
Svängmoment (15 MPa)		kNm	1,14	0,94	1,03	1,96	1,05
Vikt		kg	35	60	46	69	49

TIMMERGRIPAR

	modeller	R35	R50	U35	U50	
Gripkraft vid spetsarna		kN	11	12	15	14
Griparea		m ²	0,35	0,50	0,35	0,50
Vikt		kg	170	200	220	230

Uppgifterna är riktvärden och utan förbindelse.
Rätt till ändringar förbehålls.

MADE IN FINLAND BY

FISKARS

Tehdaskatu 7
SF-24100 SALO 10
puh. 924-2001
tel. internat. + 358 24 2001
telex no 6814 fsalo sf

BRIAB

BRIAB AKTIEBOLAG

Box 246 S-732 00 Arboga tel 0698/150 20