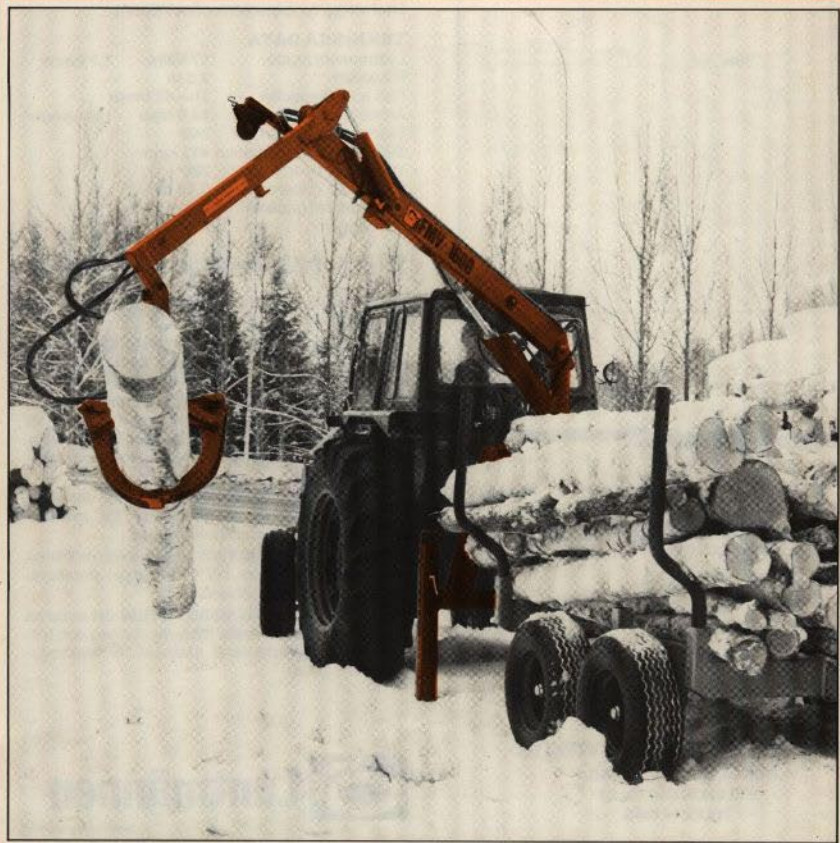




GRIPLASTARE **FMV 1600**





FMV 1600
Skogsutrustad



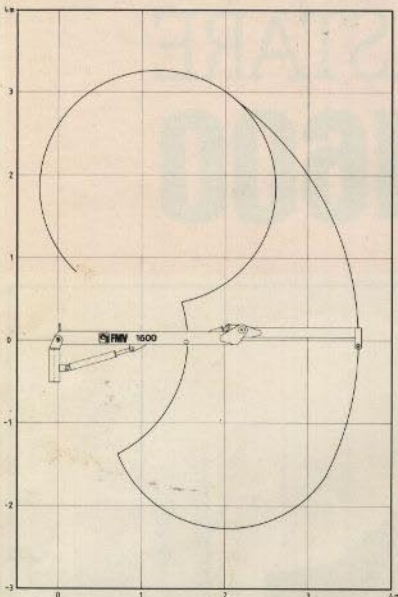
FMV 1600
med Jordbruksgrip



FMV 1600
med Storsäcksrok



FMV 1600
Vagnsmonterad



Lyftkapacitet vid 95 % verkningsgrad exklusive verktyg (rotator och grip).

Vikt grip och rotator 95 kg.



FMV 1600 i transportläge.
Litet utlägg, tyngdpunkten nära traktorn.

TEKNISKA DATA

| | | |
|------------------------------------|---------------------|------------------------|
| Lyftmoment brutto | 17 KNm | 1,7 tonm |
| Räckvidd | 3,6 m | |
| Rek pumpkapacitet | 15—40 l/min | |
| Arbetstryck | 14,0 Mpa | 140 kp/cm ² |
| Svängvinkel, vridmotor | 240° | |
| Svängmoment, vridmotor | 413 kpm | |
| Vridvinkel, hydr. rotator | 280° | |
| Grip G-20, griparea | 0,14 m ² | |
| Vikt kran inkl gripare och rotator | 500 kg | |

FMV-1600 GRIPLASTARE

FMV-1600 KONSTRUERAD för att monteras på traktorns trepunkt eller på vagn.

FMV-1600 AVSEDD för hantering av virke, ensilage, kalk, naturgödsel, torv, sten m m samt konstgödsel och säd i storsäck.

FMV-1600 ANSLUTS till traktorns ordinarie hydraulsystem. Kranen och vinschen behöver ett enkelverkande uttag samt separat returanslutning. Den patenterade stabiliseringen behöver ett enkelverkande uttag.

FMV-1600 MANÖVRERAS med en femslids, specialkomponerad manövertill för maximal kontroll och bästa arbetsprestation.

FMV-1600 UTRUSTAS valfritt med mekanisk eller hydraulisk rotator, HV 100 Vinsch, storsäcks-krok och olika gripartillbehör.

FMV STABILISERINGSSYSTEM det enda på marknaden som avlastar både tryckstäng och lyft- armar och ger maximal stabilitet för lastnings- arbetet.



AB FORSHAGA MEKANISKA VERKSTAD

BOX 94, 667 00 FORSHAGA

TELEFON 054/720 20

TELEX 66138 S



Lantmännen

Tryck tjänst, Kanstad 53308