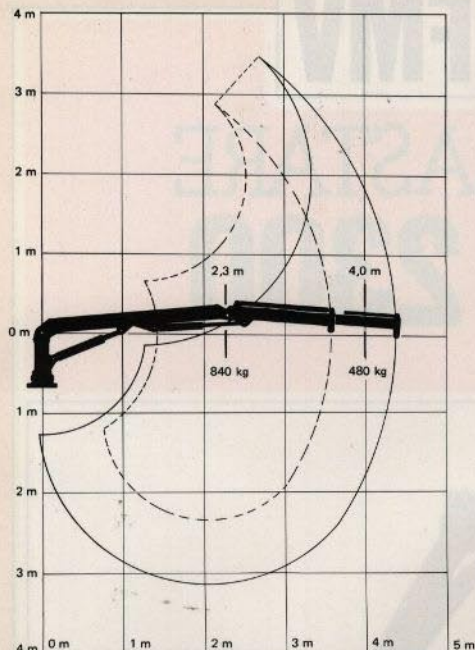




# GRIPLASTARE FMV 2300





Lyftkapacitet angiven exklusive grip och rotator.  
Vikt Grip G-22 och rotator 125 kg.

## FMV-2300

FMV-2300 har en kort stomme (720 mm) varför den kan monteras på såväl traktor som vagn. Lyftkapaciteten 23,0 KNm i kombination med räckvidden 4,4 m gör FMV-2300 till en kran som passar våra medelstora traktorer.

FMV-2300 har ett hydrauliskt utskjut, som gör kranen smidig, vilket kommer till sin rätt i situationer där det är trångt t ex i gallring.

FMV-2300 är utrustad med slangskydd och ett glidande vippcylinderskydd varför den är väl-anpassad för jobb i skogen.

FMV-2300 kan monteras på tak, vagn och stativ. Dessutom kan kranen kombineras med vinsch FMV SV-20, mekaniska parkeringsben eller hydrauliska stödben samt flera olika gripverktyg.

FMV-2300 med tillbehör är ett lyftredskap både för skogen och lantbruket.

## FMV-2300 Tekniska data

Lyftmoment, brutto	23 KNm	2,3 tonm
Max räckvidd	4,4 m	
Hydraulutskjut	0,8 m	
Lyftförmåga på 4,0 m	480 kg	
Lyftförmåga på 2,3 m	840 kg	
Svängvinkel	360°	
Svängmoment, brutto	740 kpm	
Arbetsstryck	11 Mpa	110 kp/cm <sup>2</sup>
Rek pumpkapacitet	20—35 L/min	
Rotator, svängvinkel	280°	
Grip G-22	0,17 m <sup>2</sup>	
Vikt inkl grip och rotator	520 kg	



**AB FORSHAGA MEKANISKA VERKSTAD**

BOX 94 667 00 FORSHAGA

TELEFON 054/720 20

Telex: 66138 S

Aterförsäljare: