



FMV 2500-H

FMV 2500-H
- störst bland traktorkranar

FMV 2500-H i lantbruk



med balgrip för storbal



med krok för tunga lyft, storsäck och liknande



med insatsskopa – alternativt jordbruksgrip – för kalk, gödsel, jord, sten, grus och sand



Oljerören är skyddade på ovansida. Slangkoppling genom påsvetsad skyddsbygel.

FMV 2500-



FMV 2500-H i skogsbruk
på vagn kompletterad med lunningsvinsch

med c

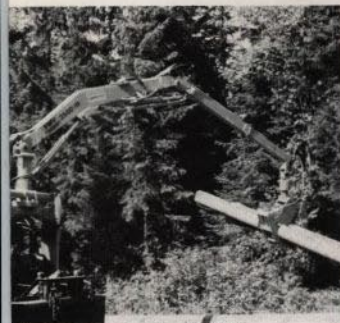
ber väl
armens
ngar och
gar skyddas
tsade

Teleskoparm med
inbyggd teleskopcylinder.
Slaglängd 0,8 m.

Dubbla lästappar
mellan rotator och
gripare ger minskad
pendling.

Vik-, teleskop- och
svängcylindrarna är
försedda med säkerhets-
ventiler, som minskar
risken för sönderkörning.

H lyfter och lastar allt gripbart



ibbeltrummig vinsch och sköld



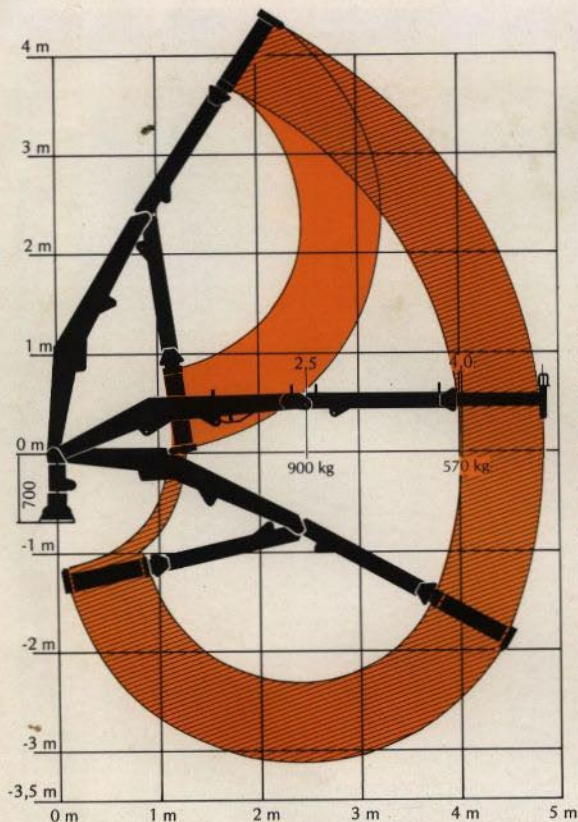
takmonterad på skogstraktor



FMV 2500-H
på entreprenadtraktor

monterad på stativ med hydrauliska stödben i snabbkopplingsram

För skogs-, jordbruks- och entreprenad- arbeten.



Lyftdiagram och lyftkapacitet vid 95% verkningsgrad exklusive verktyg (rotator och grip). Vikt grip och rotator 135 kg.

FMV 2500-H är den största kranen i FMV:s griplastarprogram.

FMV 2500-H är konstruerad och utvecklad för traktorer och traktortvagnar i såväl skogs- som jordbruksarbete.

FMV 2500-H är tillverkad i material av hög kvalitet, varigenom kraven på låg egenvikt, hög kapacitet och god livslängd kunnat uppnås.

FMV 2500-H är konstruerad och uppbyggd för att passa till och arbeta med traktorns eget hydraulsystem, varför tillräcklig arbets hastighet i de flesta fall erhålles utan extra pump-utrustning.

FMV 2500-H kan kompletteras med en rad olika tillbehör och gripverktyg för jordbruk och entreprenad, såsom jordbruksgrip, balgrip, betkorg, lyftkrok, insatsskopa, grusskopa och vinsch.

Med rätta tillbehör är FMV-2500-H ett mångsidigt arbetsredskap vid skogs-, jordbruks- och entreprenad-arbeten.

TEKNISKA DATA

Lyftmoment brutto	30 KNm	3,0 tonm
Räckvidd		4,8 m
Hydraulutskjutet slaglängd		0,8 m
Lyftförmåga på armlängd 4,0 m		570 kg
Lyftförmåga på armlängd 2,5 m		900 kg
Rek pumpkapacitet		20-45 l/min
Arbetsstryck	14,5 Mpa	145 kp/cm ²
Svängvinkel, vridmotor		360°
Svängmoment, vridmotor		926 kpm
Vridvinkel, rotator		280°
Grip G-25, griparea		0,21 m ²
Vikt kran inkl gripare och rotator		580 kg

FMV

AB Forshaga Mekaniska Verkstad
Box 94 667 00 FORSHAGA
Telefon 054-720 20 Telex 661 38 S