

FORESTERI **1008/1010**





Genom att leden kan sänkas ner till banken blir tyngdpunkten låg i transportläge. Det ger bilen en bättre stabilitet och skonar kranen genom att den får stöd.



Den kraftiga pelaren står på ett korsulager av stor diameter, det ger en unik stabilitet och hållbarhet. Slangarna som går väl skyddade i pelaren är utrustade med svivlar som ligger lösa nära öppningen i pelaren, det gör det enkelt att byta slang.



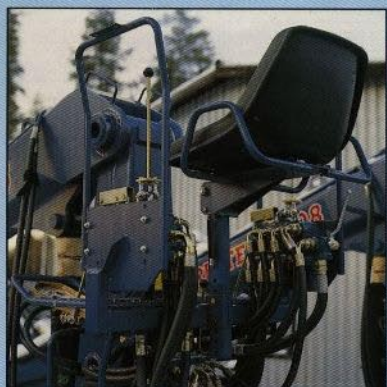
Foresteri 1008/1010 har ett oslagbart rörelseschema. Bördan kan lyftas alldeles nära till pelaren. Stödbenen lyfts automatiskt upp när stödbensbalken dras in hydrauliskt, från sittnocken eller från marken.



Foresteri 1008:ans stora lyftkraft gör den speciellt lämplig för tunga lastningsarbeten.



Vipparmens och utskjutets V-formade botten ger glidlagret större yta, det ökar livslängden, dessutom eliminerar V-formen allt glapp mellan utskjut och vipparm.



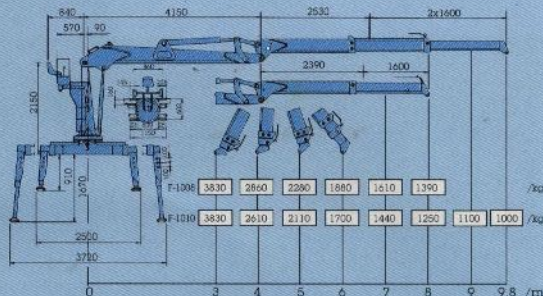
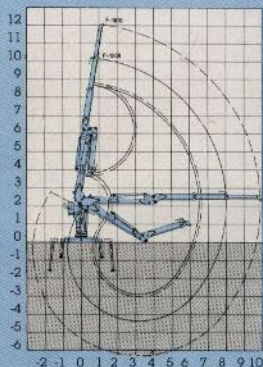
Det är lätt att klättra upp till den bekväma sitsen. Reglagen har en mjuk och behaglig funktion. Stödbenen regleras med direktspakar som är förbundna med stänger till de nedre reglagen, det ger en extra pålitlighet även i svåra vinterförhållanden.

FORESTERI 1008/1010

Arbetschema

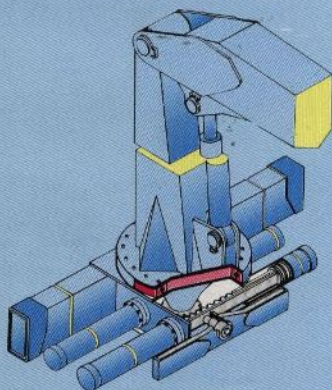
Belastningsschema

(tillåtna belastningar)



TEKNISKA DATA FORESTERI 1008/1010

		1008	1010
Lyftmoment	brutto (tn) kNm	(14,3) 140	
	netto (tn) kNm	(11,4) 112	(10,5) 103
Räckvidd	m	8,05	9,80
Utskjut	m	1,60	2x1,60
Vridmoment	netto kNm	22	
Vridvinkel	°	415	
Lyftkapacitet på 4 m	kg	2860	2610
Vikt i standardutförande, utan olja, grip och rotator	kg	2250	2430
Pumprekommendation			
- arbetstryck	bar	230	
- flöde 1-kretssystem	l/min	80-90	
2-kretssystem	l/min	2x70-80	
- effektbehov 1-kretssystem	KW	31-34	
2-kretssystem	KW	54-61	
Uppgifterna är riktvärden och utan förbindelse. Tillverkaren förbehåller rätten till ändringar.			



Swängkran med korsrullager

Tillverkare:

KESLA OY

PL 282
SF-80100 JOENSUU
Tel. + 358 73 127 400
Fax + 358 73 292 64

Distributör:

Rosengvist
[MASKINAB]

RYHOVSGATAN 2 • 553 03 JÖNKÖPING
Tel 036-18 01 10 • Fax 036-18 00 58

Försäljning och service: