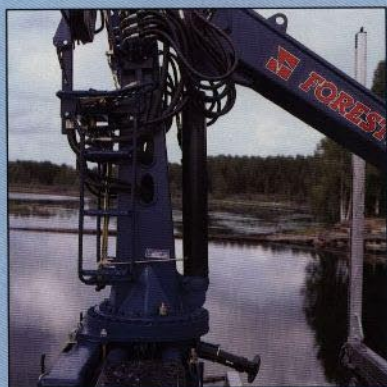


FORESTERI **980/998**





Genom att leden kan sänkas ner till banken blir tyngdpunkten låg i transportläge. Det ger bilen en bättre stabilitet och sparar kranen genom att den får stöd.



Den kraftiga pelaren står på ett korsulager av stor diameter, det ger en unik stabilitet och hållbarhet. Slangarna som går väl skyddade i pelaren är utrustade med svivlar som ligger lösa nära öppningen i pelaren, det gör det enkelt att byta slang.



Stödbenen lyfts automatiskt upp när stödbensbalken dras in hydrauliskt, från sitt-nocken eller från marken.



Med ett extra utskjut har vi ökat kranens räckvidd från 8 m till 9,95 m, då heter kranen 998. Den långa räckvidden och det snabba utskjutet ger kranen ett stort användningsområde. Utskjuts cylindern ligger väl skyddad i bommen både på Foresteri 980 och Foresteri 998.



Vipparmens och utskjutets V-formade botten ger glidlagret större yta, det ökar livslängden, dessutom eliminerar V-formen allt glapp mellan utskjut och vipparm.

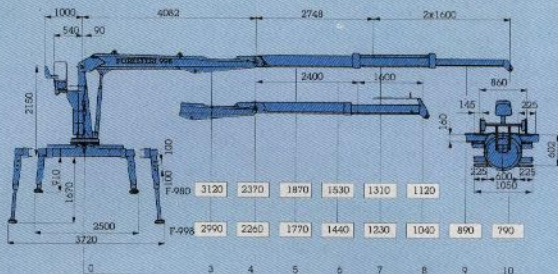
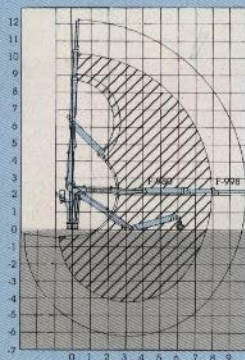


Det är lätt att klättra upp till den bekväma sitsen. Reglagen har en mjuk och behaglig funktion. Stödbenen regleras med direktspakar som är förbundna med stänger till de nedre reglagen, det ger en extra pålitlighet även i svåra vinterförhållanden.

FORESTERI 980/998

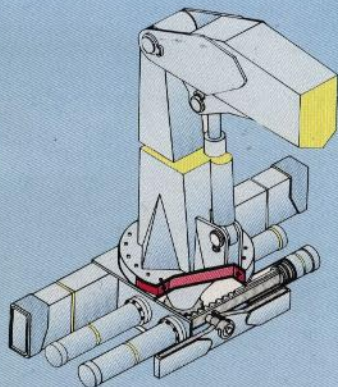
Arbetschema

Belastningsschema
(tillåtna belastningar)



TEKNISKA DATA FORESTERI 980/998

		980	998
Lyftmoment	brutto (tm) kNm	(11.7) 115	
	netto (tm) kNm	(9.5) 93	(9.1) 89
Räckvidd	m	7.99	9.95
Utskjut	m	1.60	2x1.60
Vridmoment	netto kNm	22	
Vridvinkel	°	415	
Lyftkapacitet på 4 m	kg	-2370	2260
Vikt i standardutförande, utan olja, grip och rotator	kg	1980	2100
Pumprekommendation			
- arbetstryck	bar	230	
- flöde 1-kretssystem	l/min	70-90	
2-kretssystem	l/min	2x60-80	
- effektbehov 1-kretssystem	kW	27-34	
2-kretssystem	kW	46-61	
Uppgifterna är riktvärden och utan förbindelse. Tillverkaren förbehåller rätten till ändringar.			



Tillverkare:

KESLA OY

PL 282
SF-80100 JOENSUU
Tel. + 358 73 127 400
Fax + 358 73 292 64

Distributör:

Rosengvist
MASKIN AB

RYHOVSGATAN 2 • 552 07 JÖNKÖPING
Tel 036-18 01 10 • Fax 036-18 00 58

Försäljning och service: