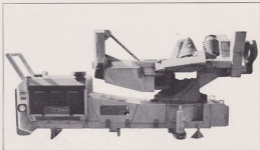




**VOLVO BM**  
**985**

# VOLVO BM 985 TVIGG - lika effektiv i gallringskog som på stora avverkningar



VOLVO BM 985 TVIGG skivnings- och kapningsaggregat

VOLVO BM 985 TVIGG är ett avancerat skivnings- och kapningsaggregat som kan monteras på olika barmaskiner.

Lätt eller svår terräng — slutavverkningar eller gallringar, med VOLVO BM 985 TVIGG har Ni möjlighet att skapa den maskinkombination som passar just Era förutsättningar bäst.

985 TVIGG drivs av en separat motor, oberoende av dragmaskinen, den har därför kraftreserver i alla lägen. När Ni manövrerar 985 TVIGG styr Ni alla moment fingertoppslätt med elektronik och hydraulik — det ger säkerhet och precision i mätverk och drivningssystem.

I relation till sin höga kapacitet har 985 TVIGG måttliga dimensioner och låg vikt.

VOLVO BM 985 TVIGG är därför en maskinhet som arbetar ekonomiskt lika bra i gallringskog som på stora avverkningar.



985 TVIGG monterad på VOLVO BM 98



985 TVIGG monterad på VOLVO BM 96



985 TVIGG monterad på VOLVO BM 91

# Säker och smidig att arbeta med

Triggaggregatet manövreras via ett elektro-hydrauliskt system med långt utvecklad automatisering. Samtliga funktioner kan dock tillräns styras manuellt vid behov. Maskinen ger möjlighet till automatisk kapning av 4 olika timmerlängder, och massaved i standard eller fallande längder. Manövreringen sker effektivt från en central med endast en spak och knappar för måtverk och automatik.



Aggregatets öppna konstruktion gör att föraren har god överblick över alla arbetsmoment.



Alla funktioner är väl sammanlagda i en manövreringscentral.



**1** Med griplästarna placeras trädet i uppsärningsbasen. Riktlinjernas omslutande stämmer. Måttvilkarna, som drivs av starka hydraulmotorer, förs ihop och startar.



**2** Trädet är nu i uppsärningsbasen och utsatt för full manövrering och en måttvilk. Förstod långt mass fram och bromsas på impulser från måttvilk som har ett inbyggd elektroniskt måtverk.



**3** Två fjäderbelastade knivar omfattar effektivt kappningsarbetet, och efter det att trädet har nått "minsta diametern" i den automatiska kappningsprocessen kappas toppen.



**4** När trädet passerar och bryter ljustrålen till det "optiska ögat" startar längdmätningssystemet. Metoden ger säkerhet och precision.



**5** På impulser från måttvilk bromsas matningen och kappningsmomentet utlöses.



**6** Efter kappningen av timmer samlas massaveden i en speciell fälla. Massavedfällan manövreras hydrauliskt både i sid- och höjdrikt. Avläggning kan därför ske i sortrens högar på önskad plats.



Med den hydrauliskt manövrerade massavedsticken är det lätt att skilja på olika sortiment.

### 985 TVIGG...

- Kan monteras på olika basmaskiner
- har låg vikt — bra framkomlighet
- är anpassad för sortiment i såväl standardlängder som fallande längder
- kan sortera de olika sortimenten efter bearbetningen
- har liten maskinbredd — lämplig i gallringar
- är logiskt konstruerad och uppbyggd av kvalitetskomponenter
- är ensakmanövrerad — lätt att skifta mellan automatisk och manuell manövrering



Ordentliga lester underlättar styrkansörelsen.

## SPECIFIKATION VOLVO BM 985 TVIGG

### Mått

Längd .....	5,070 mm
Bredd .....	1,500 mm
Höjd .....	2,700 mm
Tiltning ned .....	20°
Tiltning upp .....	5°
Svängvinkel .....	300°

### Motningsdelen

Typ .....	2 styk koniska motorer
Drivning .....	Hydraulmotorer
Dragkraft .....	4 vevstänger
Motningshastighet .....	max 3,200 kp
Anslutningskraft .....	100–180 m/min
	2,600 kp (beroende av trädslänter och utrustad dragkraft)

### Kvirlingsdelen

Typ .....	2 styk rörliga knivar
	1 styk fast kniv
Kvirlingsdiameter .....	4–50 cm
Öppningsrad .....	1 axel
Stängningsrad .....	1 axel

### Vikt

Tjänstevikt .....	4,950 kg
-------------------	----------

### Motor

Typ .....	VOLVO D 70 B
Effekt vid 2.000 r/min .....	90 kW (123 hk) DIN
Max vridmoment vid 1.500 r/min .....	422 Nm (48 kp) DIN

### all. motor

Typ .....	Scania D6A01
Effekt vid 2.800 r/min .....	105,5 kW (142,5 hk) DIN
Max vridmoment vid 1.500 r/min .....	549 Nm (58 kp)

### Bränsletank

Volymer .....	100 l
---------------	-------

### Kapdos

Typ .....	släpvärd
Max snittslänter .....	500 mm
Kapshastighet .....	27 m/s
Effekt .....	38,5 kW (50 hk)

### Belysning

Spänning .....	24 V
Wattkapacitet .....	130 Ah
Växelströmgenerering .....	36 A, 28 V
Startmotor .....	5 hk, 24 V

### Toppklipps

Typ .....	skånska
Max klippdiameter .....	15 cm

### Slidet hydraulsystem

#### Bearbetningsdel

Funktion	Kapacitet vid 2.500 r/min	Tryck
Motorsverk	210 l/min	300 bar
Kapverk	140 l/min	300 bar
Klipp	75 l/min	300 bar
Anläggning	75 l/min	300 bar
Kvirlingsrör	20 l/min	75 bar
Tankvolym	48 l (systemets totala volym, 70 l)	

Max effekt: oljekylare

Fullflödesfiltrering med smutsindikator

11,6 kW (16 hk)

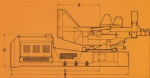
10 ny

För manövrering av såg och till komplementen lastaröret med ett 2-axlarsventilpaket, som ansluttes på bakkens hydraulsystem och manövreras med fotpedal.

#### Mjölkskydd

Bearbetningsenheten har ett slidet hydraulsystem på 48 liter olja. Vid ett eventuellt släpvärdet får systemet en impuls från en rörelsegivare som byter manöverströmmen samtidigt som den ger en signal för att uppmärksamma föraren. Eventuellt släpvärd från hydraulsystem samtas i ett speciellt oljepumpningslag.

Vi förbehåller oss rätt till ändringar i specifikation och utrustning utan särskilt meddelande.



#### MÄTTUPPGIFTER

A	5070	G	20°
B	4325	H	1500
C	3750	J	815
D	1112	K	1380
E	1975	L	2100
F	5°		



VOLVO BM 965 TVIÖG kvistar, kapar och lägger det upparbetade virket i sortrens högar. 965 ingår i VOLVO BM:s väletablerade skogsmaskinprogram som representerar hög teknisk standard såväl i kvalitet som funktions.

# **VOLVO BM**

**VOLVO BM AB ESKILSTUNA**

Ref.No. 12 1 669 1221  
**SVENSKA**