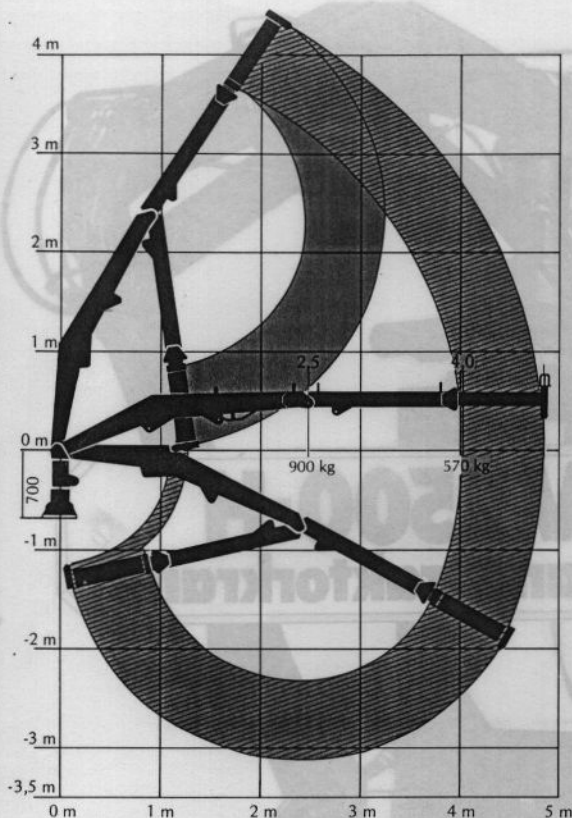




FMV 2500-H
-störst bland traktorkranar

För skogs-, jordbruks- och entreprenad- arbeten.



Lyftdiagram och lyftkapacitet vid 95% verkningsgrad exklusive verktyg (rotator och grip). Vikt grip och rotator 135 kg.

FMV 2500-H är den största kranen i FMV:s griplastprogram.

FMV 2500-H är konstruerad och utvecklad för traktorer och traktortvagnar i såväl skogs- som jordbruksarbete.

FMV 2500-H är tillverkad i material av hög kvalitet, varigenom kraven på låg egenvikt, hög kapacitet och god livslängd kunnat uppnås.

FMV 2500-H är konstruerad och uppbyggd för att passa till och arbeta med traktorns eget hydraulsystem, varför tillräcklig arbetshastighet i de flesta fall erhålles utan extra pump-utrustning.

FMV 2500-H kan kompletteras med en rad olika tillbehör och gripverktyg för jordbruk och entreprenad, såsom jordbruksgrip, balgrip, betkorg, lyftkrok, insatsskopa, grusskopa och vinsch.

Med rätta tillbehör är FMV-2500-H ett mångsidigt arbetsredskap vid skogs-, jordbruks- och entreprenadarbeten.

TEKNISKA DATA

Lyftmoment brutto	30 kNm	3,0 tonm
Räckvidd		4,8 m
Hydraulutskjutet slaglängd		0,8 m
Lyftförmåga på armlängd 4,0 m		570 kg
Lyftförmåga på armlängd 2,5 m		900 kg
Rel. pumpkapacitet		20-45 l/min
Arbetstryck	14,5 Mpa	145 kp/cm ²
Svängvinkel, vridmotor		360°
Svängmoment, vridmotor		926 kpm
Vridvinkel, rotator		280°
Grip G-25, griparea		0,21 m ²
Vikt kran inkl gripare och rotator		580 kg



Lantmännen