

# LOGLIFT L190/V





L 190 V är en parallellförd skördarkran. Kranspetsen hos en parallellförd kran kan köras horisontalt med hjälp av endast en cylinder. Detta möjliggör en rätlinjig rörelse. Därför är kranen enkel och snabb att jobba med. Denna smidiga men starka kran behöver mindre oljemängd, vilket gör att skördaraggregatet kan arbeta mer effektivt.

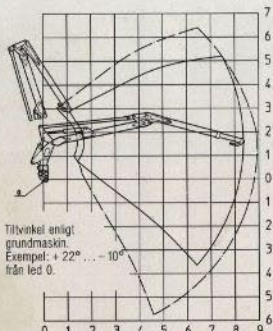
Tack vare den smala kranpelaren har föraren god sikt över hela arbetsområdet. Hydraulrör och -slangar är lätt tillgängliga.

Kranen finns med olika räckvidder och väljes efter aggregatets storlek. Kranens geometri gör att utskjutet inte behöver användas under normalt arbete utan endast vid transport och ev speciella förhållanden.

*Loglift L 190 V har konstruerats med tanke på lätt och snabb virkeshantering.*

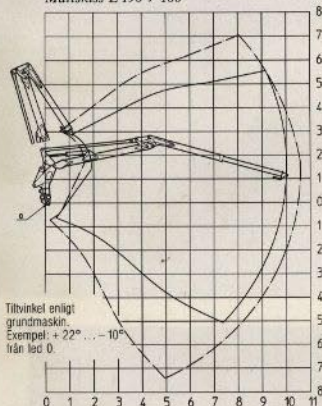




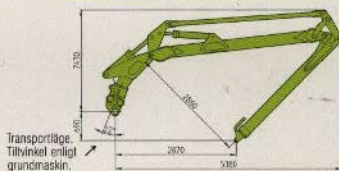
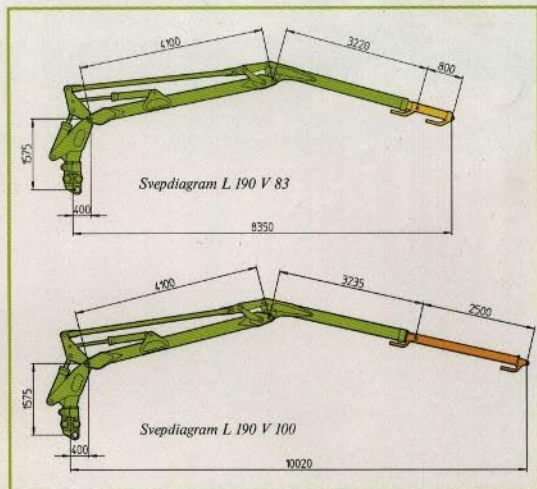
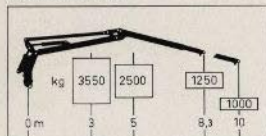


Måttskiss L 190 V 83

Måttskiss L 190 V 100



Tillåten belastning



HARVESTERKRAN LOGLIFT L 190 V		L 190 V 83	L 190 V 100
Lyftmoment, brutto	kNm		147
Maximal räckvidd	mm	8350	10020
Hydrauliskt utskjut	mm	800	2500
Svängmoment, netto	kNm		31
Svängvinkel	(grad) <sup>o</sup>		236
Transportbredd	mm		1320
Vikt utan olja och skördaraggregat	kg	2200	2280
PUMP- REKOM- MENDATION	Arbetsstryck	MPa	24
	Oljeflöde	l/min	120
	Effektbehov	kW	50

*Uppgifterna är riktvärden och utan förbindelse.  
Rätt till ändringar förbehålles.*

**LOGLIFT**  
a Cargotec Company

**Loglift Oy Ab**  
Tehclaskatu 7, PB 54, SF-24101 Salo, Finland.  
Tel. +358-24-312001. Telex 6814 fsa/o st.  
Telefax +358-24-316074.