

Moheda 2.58 TL Skogsvagn 10 S

ett komplett Moheda ekipage

2 års garanti*

Nyhet!

länksystem för bättre
närområde och bättre
kraftfördelning.

Moheda 2.58 TL

hydr.utskjut, räckvidd 5,8 m.
eller

Moheda 3.63 TL

hydr.utskjut, räckvidd 6,3 m.

Skyddad lyftcylinder
över lyftarmen.

Vinsch MV 1400
kranmonterad (endast 2.58 TL)
eller mellan grund och kranfäste.

Svängbara stöttor
förebygger skador
på växande skog.

grip MG 180
eller MG 210

Hydrauliska eller
mekaniska stödben.

Effektivare vagnsstyrning
med ledpunkten placerad
bakom grinden.

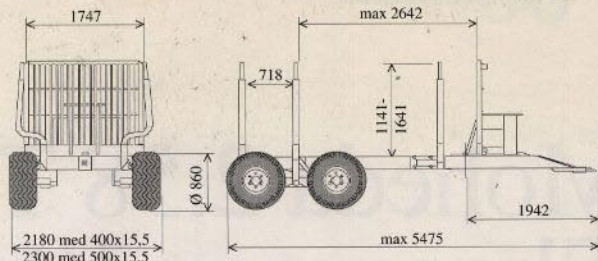
Flyttbar boggie på kraftig
centralbalk för anpassning
till olika virkeslängder.

Hjul 400x15,5
alt. 500x15,5 på
skogsförstärkta fälgar.
Skivbromsar på
2 eller 4 hjul.

***Förutom den vanliga 12 månaders
garantin lämnar vi ytterligare
12 månaders garanti på
kran- och vagnstomme!**

Vagnen på bilden är extra utrustad, se baksidan.

SKOGSVAGN 10 S



Tekniska data

Skogsvagn 10 S

Lastarea	2,6 m ²
Bärighet över hjul	10 ton
Frigångshöjd	530 mm
Centralram	180x180x8
Axeltappår med hjul 400x15,5	70 mm
Axeltappår med hjul 500x15,5	80 mm
Vikt, vagn	ca 1800 kg

Moheda 2.58 TL

Lyftmoment netto	23 kNm
Räckvidd	5,8 m
(inkl utskjut, 1,4 m)	
Rek pumpkapacitet	20-40 liter
Systemtryck	16,0 MPa
Svängvinkel, vridmotor	360°
Svängmoment netto, vridmotor	5,7 kNm
Vikt, kran inkl grip och rotator	ca 470 kg

Standard

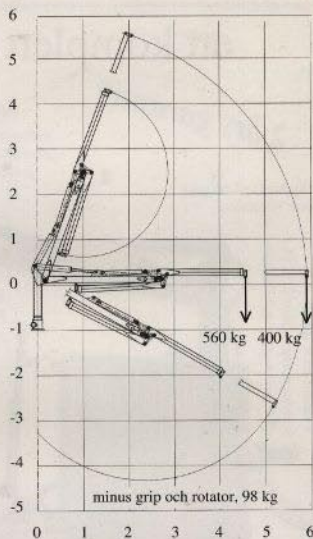
Grip	MG 180
Ventil, 6 sliders	HV 07
Rotator	TA 1000
Hjul	400x15,5
Vagnstyrning	
Dubbelbanke	
Stöttor med öyerstötta	4 st
Fästen för delningsstöttor	

Extra utrustning

Grip	MG 210
Ventil, 8 slider	HV 07
Hjul	500x15,5
Hydr. stödben	
Mek. stödben	
Vinschfäste	
Vinsch	MV 1400
Fjärrm. vinsch	
Skivbromsar	2 eller 4 st
Extra banke	1 st
Stöttor	
Delningsstöttor	2 st

Rätt till konstruktionsändringar förbehålles

Moheda 2.58 TL



Återförsäljare:

AB MOHEDAVÄGNEN

Box 84
340 36 Moheda

Tel. 0472-714 20
Telefax 0472-706 74